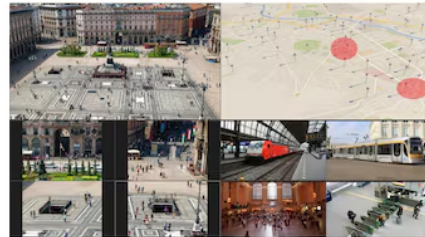


## SOW-E Series

Software de gerenciamento de vídeo em rede  
– Enterprise Edition



### Visão geral

#### **Software de gerenciamento de vídeo em rede altamente escalonável e rico em recursos para sistemas de monitoramento com até 4096 câmeras**

Este software de gerenciamento de vídeo versátil e altamente escalonável suporta sistemas de monitoramento com até 4096 câmeras, o que é ideal para aplicações de monitoramento e gravação de grande porte, como distritos escolares, cidades e transportes. A série SOW-E é o primeiro aplicativo VMS compatível com 4K da Sony com função de gravação e reprodução 4K. Ela é ideal para ser usada com câmeras 4K da Sony, suportando exclusivas funções de saída de imagem, como o Corte inteligente. Gravando dados de imagem 4K com quatro vezes a resolução Full HD, a série SOW-E suporta um monitoramento de vídeo mais eficiente e eficaz, proporcionando uma excelente consciência situacional, além da capacidade de reconhecer detalhes finos em uma cena e fazer pesquisas rápidas e precisas. Vários usuários podem acessar simultaneamente e com segurança vídeos ao vivo ou gravados usando um smartphone ou tablet em qualquer lugar. Além disso, clientes de PC remotos podem acessar com segurança as funções do sistema usando um navegador da Web, sem ter que instalar nenhum software de aplicativo. O suporte a vários fornecedores facilita a expansão, graças à adição de um número cada vez maior de opções de câmeras e outros dispositivos de terceiros para criar um sistema de monitoramento poderoso e versátil. Atualizações regulares de software proporcionam aos profissionais do setor de monitoramento a certeza de terem a melhor performance e a adição de novos recursos para expandir as funções do sistema ainda mais. O fluxo de trabalho de monitoramento é aprimorado com suporte a uma ampla variedade de funções analíticas e de automação inteligentes. Esta solução de software proporciona a desenvolvedores e integradores de sistemas a liberdade para selecionar o hardware do servidor do mercado com CPU e especificações operacionais para atender precisamente as necessidades de seus clientes. Nota: o software de gerenciamento de vídeo em rede séries SOW-S e SOW-E e os gravadores de vídeo de rede séries HAW-S e HAW-E não são compatíveis entre si e não podem ser usados no mesmo sistema.

### Funcionalidades

#### **Compatível com as câmeras 4K da Sony**

As câmeras 4K da Sony fornecem novas e poderosas maneiras de pegar toda a imagem, permitindo uma análise detalhada de áreas específicas de uma cena, juntamente com uma visão geral situacional de toda a área. Elas oferecem diversas funções de saída de vídeo, incluindo Corte inteligente e Multirrastreamento, além de Captura de provas e captura de imagem estática de alta resolução, ideal para provas. A série SOW-E suporta funções de saída de vídeo exclusivas de câmeras 4K da Sony, incluindo uma transmissão de vídeo 4K/30 fps em tempo real e Corte inteligente, que oferece um vídeo de visão geral em Full HD, além de até quatro transmissões de vídeo de primeiro plano em VGA ao mesmo tempo.

#### **Acesso para vários clientes através de smartphone ou PC**

Vários usuários podem acessar simultaneamente e com segurança vídeos ao vivo ou gravados usando um smartphone ou tablet em qualquer lugar. Além disso, clientes de PC remotos podem acessar com segurança as funções do sistema

usando um navegador da Web\*, sem ter que instalar nenhum software de aplicativo. Imagens ao vivo capturadas com um smartphone ou tablet por uma equipe no local podem ser transferidas para o sistema, compartilhadas entre usuários na sala de operação e gravadas no servidor central. Isso suporta o monitoramento oportuno de eventos, mesmo em ambientes extremos, onde a instalação de câmeras é difícil. \* O navegador da Web suporta funções limitadas, enquanto o software do aplicativo cliente instalado em um PC suporta todas as funções do sistema.

### **Obtenha um ponto de vista mais inteligente**

O Smart Wall integra uma grande quantidade de monitores instalados no painel de vídeo. Este avançado e opcional produto complementar para o painel de vídeo melhora o tempo de resposta do operador, exibindo todos os dados do vídeo para oferecer uma visão geral completa dos grandes centros de monitoramento. Os operadores podem focar nos assuntos mais críticos e coordenar atividades de resposta, pois múltiplos usuários podem ser exibidos na mesma visualização.

### **Reconhecimento geral**

Mapas interativos e multicamadas oferecem uma visão geral da situação além do controle de câmeras e outros sistemas integrados. Os ícones são exibidos em uma imagem do mapa mostrando o local de cada câmera: os operadores podem visualizar instantaneamente vídeos em tempo real clicando em um ícone. Quando um alarme soa, o ícone da câmera associada é exibido notavelmente, ajudando o operador a entender a situação e tomar a ação apropriada.

### **Backup de dados de failover com armazenamento de ponta**

Os dados de vídeo e áudio podem ser facilmente gravados diretamente em um cartão SD/microSD conectado à câmera. Ele pode ser usado para backup de dados de failover caso a conexão de rede fique temporariamente desconectada. Os dados gravados podem ser transmitidos para gravadores de vídeo em rede (NVR)/software de gerenciamento de vídeo (VMS) e mesclados aos dados salvos no armazenamento NVR/VMS.

## Especificações

### Componentes do sistema (módulos de software)

Servidor de gravações	Sim
Número de câmeras conectadas por sistema	4096
Número máximo de câmeras por servidor de gravações	depende das especificações da máquina
Gerenciador de servidor de gravações	Sim
Servidor de gerenciamento	Sim
Servidor de failover de gerenciamento (cluster redundante)	Sim
Cliente de gerenciamento(2) (aplicativo cliente dedicado para gerenciamento local ou remoto)	Sim
Servidor de eventos (para controle de eventos e alarmes)	Sim

## Componentes do sistema (módulos de software)

Servidor de eventos de failover (cluster redundante)	Sim
Cliente móvel NVMS	Sim
Cliente inteligente de sistema de gerenciamento de vídeo em rede	Sim
Cliente da Web de sistema de gerenciamento de vídeo em rede	Sim
Cliente inteligente de sistema de gerenciamento de vídeo em rede - Player (reprodução local/exportação)	Sim

## Suporte para dispositivo

Suporte a dispositivos compatíveis com ONVIF™	Sim
Suporte a dispositivos genéricos por driver universal	Sim
Metadados da análise incorporada na câmera	Sim
Número de marcas de dispositivos IP suportadas via integração de dispositivos dedicada	134
Número de modelos de câmeras IP suportadas	4844
Número de modelos de codificadores de vídeo suportados	313
Número de modelos de entrada/saída IP dedicados	14
Número de DVRs suportados	72
Número de dispositivos de áudio IP suportados	10
Número de detectores de perímetro suportados	18
Conectividade de câmera HTTPS segura (em dispositivos suportados)	Sim

## Processamento de vídeo

Suporte a H.264, MJPEG, MPEG-4, MPEG-4 ASP e MxPEG	Sim
Suporte a H.265	Sim
Suporte a metadados	Sim
Transmissão dupla (ao vivo e gravação) por câmera	Sim
Transmissão multi-live	Sim
Opção de redução de resolução de transmissão de vídeo do cliente (resolução e FPS)	Sim
Tamanho GOP ajustável (MPEG4/H.264)	Sim
Suporte a armazenamento de borda com recuperação flexível	Sim
Enviar imagens pré-alarme da câmera (buffer de pré-gravação) para servidor de gravações	Sim
Aceleração de gravação de vídeo em movimento, evento ou tempo programado	Sim
Detecção de movimento de vídeo (VMD) integrada	Sim
Sensibilidade de VMD com ajuste automático	Sim
Zonas de exclusão de VMD	Sim
Detecções de movimento de vídeo por servidor	Todas as câmeras conectadas

## Áudio

Suporte a áudio unidirecional	Sim
Suporte a áudio bidirecional	Sim
Gravação de áudio unidirecional	Sim
Gravação de áudio bidirecional	Sim
Número máximo de canais de áudio suportados	Ilimitado

## Zoom de inclinação panorâmica (PTZ)

Posições predefinidas por câmara	Ilimitado
Predefinição de ação rápida em evento	Sim
Vigilância predefinida	Sim
Combina vigilância e predefinição de ação rápida em evento	Sim
Velocidade de leitura/transição	Sim
Número de níveis de prioridade de PTZ para controle de PTZ por prioridades	3

## E/S e eventos

Eventos de hardware configuráveis (como entrada de E/S, movimento, adulteração, temperatura, falha de comunicação)	Sim
Eventos de detecção de movimento (VMD em servidor de gravações)	Sim
Eventos de erro de sistema (por exemplo, disco cheio)	Sim
Eventos manuais/definidos pelo usuário	Sim
Eventos genéricos de sistemas externos	Sim
Configuração de dispositivo baseada em evento	Sim
Notificação baseada em evento	Sim
Controle de saída baseado em evento	Sim
Início/parada de dispositivo baseados em evento	Sim
Controle de matriz baseado em evento	Sim
Mecanismo de regra de evento flexível para definir ações nos eventos	Sim

## Gerenciador de alarme

Descrição e instruções de funcionamento do alarme	Sim
Possibilidade de atribuir proprietário inicial de um alarme	Sim
Perfis de tempo para alarmes	Sim
Visualizar alarmes acionados	Sim
Gerenciar alarmes (reatribuir, alterar status, comentário)	Sim
Número máximo de câmeras relacionadas na janela de visualização do alarme	15
Número de níveis de prioridade de alarme	32000
Níveis de prioridade de alarme personalizáveis	Sim
Notificação de som personalizável	Sim
Categorias de alarme personalizáveis	Sim
Status de alarme personalizável	Sim
Códigos de resultados de alarmes personalizáveis	Sim
Relatórios de controle de alarme	Sim
Registro de alarme	Sim
Opção de redundância para alta disponibilidade	Sim

## Armazenamento e arquivamento

Buffer de pré-gravação em RAM	Sim
Tempo de retenção de vídeo	Ilimitado
Capacidade de gravação por dispositivo/dia	Ilimitado
Arquivamento de gravações	Sim
Arquivamento para unidades de rede	Sim

## Armazenamento e arquivamento

Acesso on-line a arquivos	Sim
Programação de arquivamento	Por hora
Definição de armazenamento e tempo de retenção por dispositivo	Sim
Definição de armazenamento e tempo de retenção podem ser aplicados a câmeras individuais	Sim
Comum para diversos dispositivos	Sim
Visão geral de armazenamento (espaço usado versus disponível) de unidades de armazenamento disponíveis	Sim
Suporte a armazenamento de borda com recuperação flexível	Sim
Scalable Video Quality Storage™ (unindo gravações de vídeo armazenadas centralmente e nas extremidades)	Sim

## Integração

Plug-in, Protocolo, Integração de componente via MIP SDK	Sim
Configuração de sistema via MIP SDK	Sim
Integração de metadados	Sim
Integração de evento	Sim
Integração de mecanismo de regra de ação e de evento via MIP SDK	Sim

## Suporte para produtos complementares

Suporta a Smart Wall	Opção
Suporta gravador de tela	serão suportados
Compatível com ONVIF Bridge	Sim

## Gerenciamento

Assistentes de configuração para configuração do sistema auxiliada	Sim
Verificação de dispositivo com detecção de modelo de dispositivo	Sim
Sincronização de tempo de câmera automática	Sim
Assistente de substituição de dispositivo	Sim
Mover o assistente de dispositivo para dispositivos de hardware móveis (ex.: câmeras) entre servidores de gravações em tempo de execução	Sim
Gerenciamento centralizado de dispositivo	Sim
Suporte para grupo de dispositivo	Sim
Gerenciamento centralizado para servidor de gravações	Sim
Gerenciamento centralizado para opções do aplicativo de cliente inteligente (número do perfil do cliente inteligente suportado)	3
Alterações instantâneas de configuração	Sim
Executar servidores como serviços do Windows	Sim
Início/parada de dispositivos programados	Sim
Relatórios de configuração	Sim
Suporte integrado a backup-recuperação	Sim
Ativação de licença off-line	Sim

## Monitoramento de sistema

Painel personalizável para monitoramento ao vivo de tarefa ou componente específico	Sim
---	-----

## Monitoramento de sistema

Limites de acionador de evento personalizável para os níveis Normal, Aviso e Crítico	Sim
--	-----

Status de sistema histórico e em tempo real de Servidor de gerenciamento	Sim
--	-----

Status de sistema histórico e em tempo real de Servidores de gravações	Sim
--	-----

Status de sistema histórico e em tempo real de outros servidores NVMS	Sim
---	-----

Status de sistema histórico e em tempo real de câmeras individuais	Sim
--	-----

Guia Monitoramento do sistema dedicado, que pode ser exibida como janela flutuante	Sim
--	-----

## Visualizando clientes

Número máximo de clientes	Ilimitado
---------------------------	-----------

Porta de acesso personalizável com suporte a NAT	Sim
--	-----

Suporte a multicast	Sim
---------------------	-----

Instalador de etapa única (instala o Cliente Inteligente juntamente com o servidor)	Sim
---	-----

## Smart Wall

Suporta suplemento de parede de vídeo Smart Wall	Opção
--	-------

Número de Smart Walls e telas com Smart Wall	Ilimitado
--	-----------

Número de transmissões de vídeo concomitantes	Ilimitado
---	-----------

Número máximo de posições de conteúdo por tela	100
--	-----

Predefinições para layouts de tela e conteúdos da câmera	Sim
--	-----

## Smart Wall

Conteúdo de transmissão de vídeo ao vivo	Sim
Reprodução controlada de vídeo para cliente inteligente	Sim
Suporte para conteúdo de parece de vídeo rico, incluindo:	Mapas, imagens estáticas, páginas http, alarmes, textos, favoritos, monitoramento de sistema, etc - Sim
Controle de layout e conteúdo baseado em regras (incluindo mensagens de texto)	Sim

## Alarmes e notificação

Notificação por e-mail	Sim
Diversos perfis de notificação	Sim
Armadilha do SNMP	Sim

## Autenticação de usuário e gerenciamento de direitos

Gerenciamento de usuário centralizado	Sim
Usuário básico (contas do aplicativo XProtect)	Sim
Usuário do Windows (contas locais do Windows)	Sim
Usuário do Microsoft® Active Directory (contas centrais do Active Directory)	Sim
Autorização dupla (usuários de cliente inteligente)	Sim
Autorização dupla (usuários de cliente de gerenciamento)	Sim
Autenticação Windows NTLM (NT LAN Manager)	Sim
Autenticação Kerberos	Sim

## Registro

Registro do sistema	Sim
Registro de auditoria	Sim
Registro de regra	Sim

## Idiomas (interface de gerenciamento)

Inglês	Sim
Francês	Sim
Alemão	Sim
Japonês	Sim
Espanhol	Sim

## Controle de visualização geral (cliente)

Número de layouts de visualização	2 (cliente móvel/web), 41 (cliente inteligente)
Máximo de itens de visualização por visualização	100 (cliente inteligente/Web/móvel)
Layouts de visualização otimizados para formatos de exibição 4:3 e 16:9	Sim (cliente inteligente)
Layouts de visualização otimizados para corredor	Sim (cliente inteligente)
Layouts de visualização otimizados para exibições em paisagem e retrato	Sim (cliente inteligente/móvel)
Câmeras de múltiplos servidores	Sim (cliente inteligente/Web/móvel)
Suporte a visualizações compartilhadas e visualizações privadas	Sim (cliente inteligente/Web/móvel)
Visualizações de Smart Wall	Sim (cliente inteligente)
Imagens em visualizações	Sim (cliente inteligente)
Ativar páginas HTML em visualizações	Sim (cliente inteligente)
Ponto de acesso em visualizações	Sim (cliente inteligente)
Carrossel em visualizações (controlável)	Sim (cliente inteligente)
Virtual Matrix em visualizações	Sim (cliente inteligente)
Exibir caixas delimitadoras com base em metadados	Sim (cliente inteligente)
Modo de tela cheia	Sim (cliente inteligente/Web/móvel)
Exibir visualizações como janelas flutuantes	Sim (cliente inteligente)

## Controle de visualização geral (cliente)

Exibir visualizações em múltiplos monitores	Sim (cliente inteligente)
Suporte avançado a janelas múltiplas com operação sincronizada ou independente	Sim (cliente inteligente)
Alternar para visualização por número	Sim (cliente inteligente)
Visualização padrão inicial	Sim (cliente móvel/web)
Navegador da câmera	Sim (cliente móvel)
Pesquisa de câmera	Sim (cliente inteligente/Web/móvel)
Restauração automática de visualizações e janelas no login	Sim (cliente inteligente/Web/móvel)

## Visualização ao vivo (cliente)

Atualizar somente em movimento	Sim (cliente inteligente)
Suporte a áudio unidirecional	Sim (cliente inteligente)
Suporte a áudio bidirecional	Sim (cliente inteligente)
Reprodução independente em modo ao vivo	Sim (cliente inteligente)
Substituir câmeras em visualização sem alterar a configuração da visualização	Sim (cliente inteligente)
Enviar câmera para Virtual Matrix	Sim (cliente inteligente)
Compartilhar imagem de vídeo	Sim (cliente inteligente/móvel)
Alternar para câmera por número	Sim (cliente inteligente)

## Suporte a PTZ (cliente)

Veja quem tem controle PTZ e tempo para liberação automática	Sim (cliente inteligente)
Vá para a posição predefinida	Sim (cliente inteligente/Web/móvel)
Pausar vigilância na operação manual	Sim (cliente inteligente/Web/móvel)

## Suporte a PTZ (cliente)

Visão quádrupla Grandeye 360°	Sim (cliente inteligente)
-------------------------------	---------------------------

Suporte a lentes panomorph Immervision Enables®	Sim (cliente inteligente)
---	---------------------------

Suporte a joystick	Sim (cliente inteligente)
--------------------	---------------------------

Atribuir comandos a atalhos de teclado e botões de joystick	Sim (cliente inteligente)
---	---------------------------

Comandos auxiliares (lavar e limpar)	Sim (cliente inteligente)
--------------------------------------	---------------------------

## Controle de E/S e de eventos (cliente)

Botões de sobreposição de câmera	Sim (cliente inteligente)
----------------------------------	---------------------------

Ativar manualmente eventos e acionar saídas	Sim (cliente inteligente/Web/móvel)
---	-------------------------------------

## Reprodução (cliente)

Máximo de itens de visualização por visualização	1 (cliente móvel/web), 100 (cliente inteligente)
--	--

Modo de reprodução	Multicâmera (cliente inteligente/web), Câmera única (cliente móvel)
--------------------	---

Pesquisa de gravação	Sim (cliente inteligente/Web/móvel)
----------------------	-------------------------------------

Histórico recente de sequências de gravação por câmera	Sim (cliente móvel)
--	---------------------

Pesquisa por hora/data	Sim (cliente inteligente/Web/móvel)
------------------------	-------------------------------------

Reprodução independente em modo de reprodução	Sim (cliente inteligente)
---	---------------------------

Lista de eventos/alertas na gravação	Sim (cliente inteligente)
--------------------------------------	---------------------------

Linha de tempo gráfica	Sim (cliente inteligente)
------------------------	---------------------------

Ajustar velocidade de reprodução	Sim (cliente inteligente/Web/móvel)
----------------------------------	-------------------------------------

Incremento de um quadro (avançar/retroceder)	Sim (cliente inteligente/Web/móvel)
--	-------------------------------------

Suporte a áudio unidirecional	Sim (cliente inteligente)
-------------------------------	---------------------------

Suporte a áudio bidirecional	Sim (cliente inteligente)
------------------------------	---------------------------

Zoom digital	Sim (cliente inteligente/Web/móvel)
--------------	-------------------------------------

## Reprodução (cliente)

Compartilhar imagem de vídeo	Sim (cliente inteligente/Web/móvel)
Imprimir relatório com comentários	Sim (cliente inteligente)
Máscara de privacidade	Sim (cliente inteligente/Web/móvel)

## Pesquisa inteligente (cliente)

Pesquisa inteligente baseada em metadados de VMD	Sim (cliente inteligente)
--	---------------------------

## Explorador de sequências (cliente)

Listagem de sequências	Sim (cliente inteligente)
Listagem de intervalos de tempo	Sim (cliente inteligente)
Pesquisa inteligente integrada com Explorador de sequências	Sim (cliente inteligente)
Guia Explorador de sequências dedicado que pode ser exibida como janela flutuante	Sim (cliente inteligente)

## Gerenciador de alarme (cliente)

Itens da lista de alarmes e da visualização de alarmes em visualizações normais de câmera	Sim (cliente inteligente)
Funções de classificação e de filtragem	Sim (cliente inteligente/móvel)
Visualização instantânea de câmeras primárias e relacionadas	Sim (cliente inteligente)
Gerenciar alarmes (reatribuir, alterar status, comentário)	Sim (cliente inteligente/móvel)
Integração com a função de mapa	Sim (cliente inteligente)
Descrição do alarme/instruções de funcionamento	Sim (cliente inteligente/móvel)
Controle de escala e de encaminhamento	Sim (cliente inteligente)

## Gerenciador de alarme (cliente)

Imprimir relatório do alarme	Sim (cliente inteligente)
------------------------------	---------------------------

Mapas de localização do alarme na lista de alarmes	Sim (cliente inteligente)
--	---------------------------

Acesso combinado a vídeos ao vivo e reproduzidos	Sim (cliente inteligente)
--	---------------------------

Notificação de áudio em novo alarme (configurável por nível de prioridade)	Sim (cliente inteligente)
--	---------------------------

Relatórios de controle de alarme	Sim (cliente inteligente)
----------------------------------	---------------------------

Guia Gerenciador de alarmes dedicado, que pode ser exibida como janela flutuante	Sim (cliente inteligente)
--	---------------------------

## Função Mapa (cliente)

Formatos de arquivos gráficos padrão suportados para mapas	Sim (cliente inteligente)
--	---------------------------

Número de camadas de mapas vinculadas suportadas	Ilimitado (cliente inteligente)
--	---------------------------------

Visualização de vídeo	Sim (cliente inteligente)
-----------------------	---------------------------

Controle integrado de alto-falantes, microfones e dispositivos de E/S	Sim (cliente inteligente)
---	---------------------------

Arrastar e soltar e apontar e clicar definições de elementos de mapa	Sim (cliente inteligente)
--	---------------------------

Controle PTZ integrado	Sim (cliente inteligente)
------------------------	---------------------------

Visão geral de integridade do sistema em tempo real e desempenho do sistema	Sim (cliente inteligente)
---	---------------------------

## Suporte para Smart Wall (cliente)

Controle de layout e de conteúdo pelo usuário	Sim (cliente inteligente)
---	---------------------------

Reprodução de controle de usuário de vídeo na Smart Wall	Sim (cliente inteligente)
--	---------------------------

Inscrição local a visualizações da Smart Wall para exibição local	Sim (cliente inteligente)
---	---------------------------

## Suporte para Smart Wall (cliente)

Adicione conteúdo rico à Smart Wall, como mapas, imagens estáticas, páginas http, alarmes, favoritos	Sim (cliente inteligente)
--	---------------------------

## Exportar (cliente)

Exportar em formato de imagem estática (JPEG)	Sim (cliente inteligente/Web/móvel)
---	-------------------------------------

Exportar em formato do Media Player (AVI)	Sim (cliente inteligente/Web/móvel)
---	-------------------------------------

Exportar com áudio em formato do Media Player (AVI)	Sim (cliente inteligente)
---	---------------------------

Exportar com áudio em formato do Media Player (MKV)	Sim (cliente inteligente)
---	---------------------------

Exportar em formato do Sistema de gerenciamento de vídeo em rede	Sim (cliente inteligente)
--	---------------------------

Exporte no formato original	Sim (cliente inteligente/Web)
-----------------------------	-------------------------------

Exportação do lado servidor	Sim (cliente inteligente/Web)
-----------------------------	-------------------------------

Exportação criptografada com senha	Sim (cliente inteligente)
------------------------------------	---------------------------

Assinatura digital de vídeo exportado	Sim (cliente inteligente)
---------------------------------------	---------------------------

Prevenção contra reexportação	Sim (cliente inteligente)
-------------------------------	---------------------------

Exportação automática de cliente inteligente – Player	Sim (cliente inteligente)
---	---------------------------

Preservar máscaras de privacidade definidas no sistema	Sim (cliente inteligente/Web/móvel)
--	-------------------------------------

Máscaras de privacidade adicionais específicas à exportação	Sim (cliente inteligente)
---	---------------------------

Exportação direta para mídia óptica	Sim (cliente inteligente)
-------------------------------------	---------------------------

Seleção de câmera flexível para exportação	Sim (cliente inteligente)
--	---------------------------

Exportação em massa para múltiplos formatos de mídia	Sim (cliente inteligente)
--	---------------------------

Comentários de exportação gerais e específicos à câmera	Sim (cliente inteligente)
---	---------------------------

## Exportar (cliente)

Pré/pós-comentar slides (somente formato do Media Player)	Sim (cliente inteligente)
---	---------------------------

Verificação de assinaturas de vídeo digital no cliente inteligente – Player	Sim (cliente inteligente)
---	---------------------------

## Forçar vídeo (cliente)

Forçar vídeo	Sim (cliente móvel)
--------------	---------------------

Incluir metadados de localização com Video Push	Sim (cliente móvel)
--	---------------------

## Monitoramento do sistema (cliente)

Acesse informações de desempenho do sistema antigas e em tempo real (consulte a seção Monitoramento do sistema para o VMS para obter detalhes)	Sim (cliente inteligente)
--	---------------------------

## Instalação (cliente)

Executar sem instalação	Sim (cliente Web)
-------------------------	-------------------

Plug-ins de navegador opcionais para aprimorar o desempenho de visualização	Sim (cliente Web)
---	-------------------

Instalador de etapa única (instala o cliente juntamente com o servidor)	Sim (cliente inteligente)
---	---------------------------

Instalação inicial e de atualizações pelo servidor de gerenciamento	Sim (cliente inteligente)
---	---------------------------

## Acesso ao sistema (cliente)

Login automático	Sim (cliente inteligente/móvel)
------------------	---------------------------------

Autorização dupla	Sim (cliente inteligente)
-------------------	---------------------------

Conexão cliente-servidor (HTTPS) segura	Sim (cliente inteligente/Web)
--	-------------------------------

Adaptação de largura de banda dinâmica	Sim (cliente inteligente/Web)
---	-------------------------------

Limite de largura de banda	Sim (cliente inteligente/Web)
----------------------------	-------------------------------

## Autorização (cliente)

Restringir acesso de usuário por dispositivos (câmeras, microfones, dispositivos E/S etc.)	Sim (cliente inteligente/Web/móvel)
Restringir acesso à visualização ao vivo	Sim (cliente inteligente/Web/móvel)
Restringir acesso a PTZ	Sim (cliente inteligente/Web/móvel)
Restringir acesso à reprodução	Sim (cliente inteligente/Web/móvel)
Restringir acesso à exportação	Sim (cliente inteligente/Web/móvel)
Restringir acesso à configuração	Sim (cliente inteligente)

## Personalização (cliente)

Opções de aplicativos	Sim (cliente inteligente/móvel)
Gerenciamento centralizado de opções de aplicativos	Sim (cliente inteligente/Web/móvel)
Suporte a temas de aplicativos	Sim (cliente inteligente)
Guias orientadas a tarefas	Sim (cliente inteligente)
"Altere entre o modo Avançado e o modo Simplificado. Modo Padrão: A – Avançado, S - Simplificado"	S

## Sistema (cliente)

Decodificação acelerada de vídeo de hardware (sincronização rápida de vídeo da Intel®)	Sim (cliente inteligente)
--	---------------------------

## Idiomas (instalação, UI e função de ajuda) (cliente)

Árabe	Sim (cliente inteligente/Web/móvel)
Inglês	Sim (cliente inteligente/Web/móvel)
Francês	Sim (cliente inteligente/Web/móvel)
Alemão	Sim (cliente inteligente/Web/móvel)
Japonês	Sim (cliente inteligente/Web/móvel)
Espanhol	Sim (cliente inteligente/Web/móvel)

## Idiomas (instalação, UI e função de ajuda) (cliente)

Turco Sim (cliente inteligente/Web/móvel)

## Computador executando servidor de gerenciamento (requisitos do sistema)

CPU	Intel® Core™2 Duo
RAM	Mínimo de 2 GB
Rede	Ethernet 100 Mbit
Adaptador gráfico	GFX, AGP ou PCI-Express integrados, mínimo de 1024 x 768, cores de 16 bits
Espaço no disco rígido	Mínimo de 50 GB livre (depende do número de servidores, câmeras, regras e configurações de registro)
Sistema operacional	Microsoft® Windows® 7 Ultimate SP1 (64 bits) Microsoft® Windows® 8 Pro (64 bits) Microsoft® Windows® 8 Enterprise (64 bits) Microsoft® Windows 8.1 Pro (64 bits) Microsoft® Windows® 8.1 Enterprise (64 bits) Microsoft® Windows 10 Pro (64 bits) Microsoft® Windows® 10 Enterprise (64 bits) Microsoft® Windows® Server 2008 R2 (64 bits): Padrão, Web, computação de alto desempenho (HPC), corporativo e central de dados
Sistema operacional (continuação)	Microsoft® Windows® Server 2012 (64 bits): Padrão e central de dados Microsoft® Windows® Server 2012 R2 (64 bits): Padrão e central de dados Microsoft® Windows® Server 2016 (64 bits): Padrão e central de dados Para executar servidores de gerenciamento de cluster/failover, use o Microsoft® Windows® Server 2008 R2 Enterprise ou Datacenter Edition, um Microsoft® Windows® Server 2012/2012 R2 Standard ou Datacenter Edition ou um Microsoft® Windows® Server 2016 Standard ou Datacenter Edition
Versões do SQL	Microsoft SQL Server® 2008 SP3 Microsoft SQL Server® 2008 R2 SP2 Microsoft SQL Server® 2012 SP1 Microsoft SQL Server® 2014 Microsoft SQL Server® 2016
Software	Microsoft® .NET 3.5 SP1 e .NET 4.5.1 Framework

## Computador executando Servidor de gravações, Servidor de eventos, servidor de registros ou Canal de serviços (requisitos do sistema)

CPU	Intel® Core™2 Duo
RAM	Mínimo de 2 GB
Rede	Ethernet 100 Mbit
Adaptador gráfico	GFX, AGP ou PCI-Express integrada, mínimo de 1024 x 768, cores de 16 bits
Espaço no disco rígido	Mínimo de 10 GB livre (depende do número de câmeras e de configurações de gravação)
Sistema operacional	Microsoft® Windows® 7 Professional SP1 (64 bits) Microsoft® Windows® 7 Enterprise SP1 (64 bits) Microsoft® Windows® 7 Ultimate SP1 (64 bits) Microsoft® Windows® 8 Pro (64 bits) Microsoft® Windows® 8 Enterprise (64 bits) Microsoft® Windows 8.1 Pro (64 bits) Microsoft® Windows® 8.1 Enterprise (64 bits) Microsoft® Windows 10 Pro (64 bits) Microsoft® Windows® 10 Enterprise (64 bits)
Sistema operacional (continuação)	Microsoft® Windows® Server 2008 R2 (64 bits): Padrão, Web, computação de alto desempenho (HPC), corporativo e central de dados Microsoft® Windows® Server 2012 (64 bits): Padrão e central de dados Microsoft® Windows® Server 2012 R2 (64 bits): Padrão e central de dados Microsoft® Windows® Server 2016 (64 bits): Padrão e central de dados
Software	Microsoft® .NET 4.5.1 Framework

## Computador executando cliente de gerenciamento (requisitos do sistema)

CPU	Intel® Core™2 Duo
RAM	Mínimo de 2 GB
Rede	Ethernet 100 Mbit
Adaptador gráfico	GFX, AGP ou PCI-Express integrados, mínimo de 1024 x 768 (1280 x 1024 recomendado), cores de 16 bits
Espaço no disco rígido	Mínimo de 1 GB livre

## Computador executando cliente de gerenciamento (requisitos do sistema)

Sistema operacional	Microsoft® Windows® 7 Professional SP1 (64 bits) Microsoft® Windows® 7 Enterprise SP1 (64 bits) Microsoft® Windows® 7 Ultimate SP1 (64 bits) Microsoft® Windows® 8 Pro (64 bits) Microsoft® Windows® 8 Enterprise (64 bits) Microsoft® Windows 8.1 Pro (64 bits) Microsoft® Windows® 8.1 Enterprise (64 bits) Microsoft® Windows 10 Pro (64 bits) Microsoft® Windows® 10 Enterprise (64 bits) Microsoft® Windows® Server 2008 R2 (64 bits): Padrão, Web, computação de alto desempenho (HPC), corporativo e central de dados Microsoft® Windows® Server 2012 (64 bits): Padrão e central de dados Microsoft® Windows® Server 2012 R2 (64 bits): Padrão e central de dados
Software	Microsoft® .NET 4.5.1 Framework, DirectX 9 ou posterior

## Computador executando servidor móvel - Usando transcodificação de software (requisitos do sistema)

CPU	Intel® Core™2 Duo
RAM	Mínimo de 2 GB
Rede	Ethernet 100 Mbit
Adaptador gráfico	GFX, AGP ou PCI-Express integrada, mínimo de 1024 x 768, cores de 16 bits
Espaço no disco rígido	Mínimo de 10 GB livre (depende do número de câmeras e de configurações de gravação)

## Computador executando servidor móvel - Usando transcodificação de software (requisitos do sistema)

Sistema operacional	Microsoft® Windows® 7 Professional SP1 (64 bits) Microsoft® Windows® 7 Enterprise SP1 (64 bits) Microsoft® Windows® 7 Ultimate SP1 (64 bits) Microsoft® Windows® 8 Pro (64 bits) Microsoft® Windows® 8 Enterprise (64 bits) Microsoft® Windows 8.1 Pro (64 bits) Microsoft® Windows® 8.1 Enterprise (64 bits) Microsoft® Windows 10 Pro (64 bits) Microsoft® Windows® 10 Enterprise (64 bits) Microsoft® Windows® Server 2008 R2 (64 bits): Padrão, Web, computação de alto desempenho (HPC), corporativo e central de dados Microsoft® Windows® Server 2012 (64 bits): Padrão e central de dados Microsoft® Windows® Server 2012 R2 (64 bits): Padrão e central de dados
Software	Microsoft® .NET 4.5.1 Framework
Observação	H.265 requer um computador compatível com decodificação de hardware ou versão 64 bits do aplicativo XProtect Smart Client, XProtect Smart Wall e XProtect Smart Client - Player.

## Computador executando servidor móvel - usando transcodificação de hardware (requisitos do sistema)

CPU	CPU Intel® com suporte a Intel® QuickSync, GPU Intel® ativada na BIOS
RAM	Mínimo de 2 GB
Rede	Ethernet 100 Mbit
Adaptador gráfico	GFX, AGP ou PCI-Express integrada, mínimo de 1024 x 768, cores de 16 bits
Espaço no disco rígido	Mínimo de 10 GB livre (depende do número de câmeras e de configurações de gravação)
Sistema operacional	Microsoft® Windows 8.1 Pro (64 bits) Microsoft® Windows® 8.1 Enterprise (64 bits) Microsoft® Windows 10 Pro (64 bits) Microsoft® Windows® 10 Enterprise (64 bits) Microsoft® Windows® Server 2012 (64 bits): Padrão e central de dados Microsoft® Windows® Server 2012 R2 (64 bits): Padrão e central de dados
Software	Microsoft® .Net 4.5.1 Framework DirectX 11 ou posterior

Computador executando cliente inteligente, cliente inteligente - Player e parede inteligente - usando decodificação de software (requisitos do sistema)

CPU	Intel® Core™2 Duo
RAM	Mínimo de 1 GB
Rede	Ethernet 100 Mbit
Adaptador gráfico	GFX, AGP ou PCI-Express integrada, mínimo de 1280 x 1024, cores de 16 bits, DirectX 9.0 ou mais recente
Espaço no disco rígido	1 GB livre
Sistema operacional	Microsoft® Windows 7 Professional SP1 (32 bits ou 64 bits) * Microsoft® Windows 7 Enterprise SP1 (32 bits ou 64 bits) * Microsoft® Windows 7 Ultimate SP1 (32 bits ou 64 bits) * Microsoft® Windows 8 Pro (32 bits ou 64 bits) Microsoft® Windows 8 Enterprise (32 bits ou 64 bits) Microsoft® Windows 8.1 Pro (32 bits ou 64 bits) Microsoft® Windows 8.1 Enterprise (32 bits ou 64 bits) Microsoft® Windows 10 Pro (32 bits ou 64 bits) Microsoft® Windows 10 Enterprise (32 bits ou 64 bits)
Sistema operacional (continuação)	Microsoft® Windows Server 2008 R2 (32 bits ou 64 bits): Padrão, Web, computação de alto desempenho (HPC), corporativo e central de dados Microsoft® Windows Server 2012 (32 bits ou 64 bits): Padrão e central de dados Microsoft® Windows Server 2012 R2 (32 bits ou 64 bits): Padrão e central de dados Microsoft® Windows 7 e Server 2008 R2 são suportados somente em PCs físicos, não em máquinas virtuais
Software	Microsoft® .Net 4.5.1 Framework Requer suporte de sistema operacional e de adaptador gráfico a DirectX 9.0 ou mais recente

Computador executando cliente inteligente, cliente inteligente - Player e Smart Wall - usando decodificação de hardware (requisitos do sistema)

CPU	CPU Intel® com suporte a Intel® QuickSync, GPU Intel® ativada na BIOS
-----	---

## Computador executando cliente inteligente, cliente inteligente - Player e Smart Wall - usando decodificação de hardware (requisitos do sistema)

RAM	Mínimo de 1 GB
Rede	Ethernet 100 Mbit
Adaptador gráfico	AGP ou PCI-Express, mínimo de 1280 x 1024, cores de 32 bits, DirectX 11.0 ou mais recente
Espaço no disco rígido	1 GB livre
Sistema operacional	Microsoft® Windows 8.1 Pro (32 bits ou 64 bits) Microsoft® Windows 8.1 Enterprise (32 bits ou 64 bits) Microsoft® Windows 10 Pro (32 bits ou 64 bits) Microsoft® Windows 10 Enterprise (32 bits ou 64 bits) Microsoft® Windows Server 2012 (32 bits ou 64 bits): Padrão e central de dados Microsoft® Windows Server 2012 R2 (32 bits ou 64 bits): Padrão e central de dados
Software	Microsoft® .Net 4.5.1 Framework Requer suporte de sistema operacional e de adaptador gráfico a DirectX 11.0 ou mais recente

## Computador executando cliente Web (requisitos do sistema)

CPU	Intel® Core™ 2 Duo, 2,0 GHz Intel® Core™ i3-5010U, 2,1 Ghz*
RAM	1 GB 4 GB*
Rede	Ethernet de 100 Mbit/WiFi de 2 Mbit
Adaptador gráfico	AGP ou PCI-Express, mínimo de 1280 x 1024, cores de 16 bits
Espaço no disco rígido	500 MB livre
Sistema operacional	Qualquer um capaz de executar os navegadores abaixo
Navegador	Microsoft® Internet Explorer® 9 ou posterior** Safari® 5 ou posterior** Google Chrome™ 16 ou posterior Google Chrome™ 48 ou posterior (recomendado)* Mozilla® Firefox® 11 ou posterior Mozilla® Firefox® 43 ou posterior (recomendado)

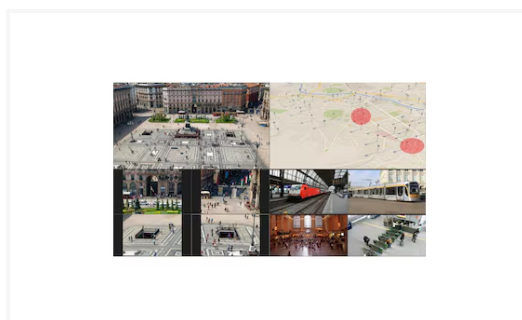
## Dispositivo executando cliente móvel (requisitos do sistema)

RAM	2GB*
Sistema operacional	Android 5.0 ou superior iOS 9.2 ou superior
Rede	2G/3G (4G ou WiFi)*

## Comentários

*	Necessário para usar transmissão direta
**	Não suportado ao usar transmissão direta

## Galeria



© 2004 - 2026 Sony Corporation. Todos os direitos reservados. Proibida a reprodução total ou parcial sem autorização por escrito. Os recursos e as especificações estão sujeitos à alteração sem aviso prévio. Os valores de peso e dimensão são aproximados. Todas as marcas comerciais são de propriedade de seus respectivos proprietários.