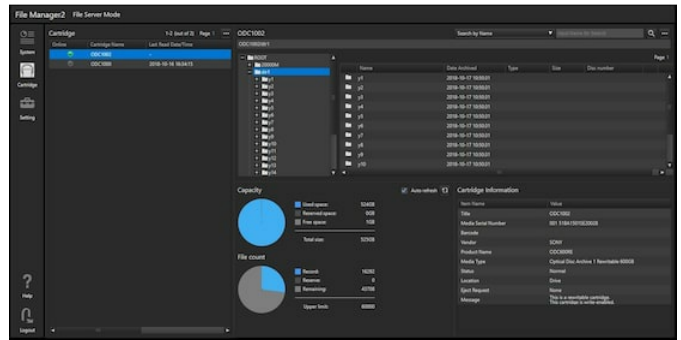


## File Server mode License for FM2

\* Für weitere Informationen wenden Sie sich bitte an Ihren Vertriebsmitarbeiter vor Ort.



### Overview

Bei der File Server-Modus-Lizenz FM2(FSL) handelt es sich um eine optionale Lizenz für die Software File Manager2. Über die Lizenz wird die Standard-E/A-Schnittstelle von File Manager2 aktiviert. Sie kann für lokale oder Netzwerk-Anwendungen (SMB) verwendet werden. Hinweis: Wenn Sie FSL verwenden möchten, müssen Sie die File Manager2-Software installieren und die File Manager2-Lizenz aktivieren.

**Dieses Produkt ist ein Aktivierungsschlüssel für vorinstallierte Software.**

### Features

Aktiviert File Server-Modus für File Manager2

### Specifications

Lesen Sie bitte das Handbuch zu File Manager2

## Related products



### ODS-D280U

Das Optical Disc Archive-Laufwerk für den Standalone-Betrieb bietet äußerst hohe Übertragungsgeschwindigkeiten von 1 Gbit/s Schreibgeschwindigkeit (Prüffunktion aktiviert) und 2Gbit/s Lesegeschwindigkeit, wenn die Cartridge ODC-3300R der 2. Generation verwendet wird.



### ODS-D77UA

ODS-D77UA erreicht sehr hohe Übertragungsgeschwindigkeiten Lesen: 1,1 Gbit/s. Einmal beschreibbar: 400 Mbit/s und wiederbeschreibbar: 160 Mbit/s (Prüffunktion aktiviert). Die Leistung variiert je nach Cartridge-Typ.



### ODS-D55U

Optical Disc Archive-Laufwerk für den Standalone-Betrieb mit Übertragungsgeschwindigkeiten von 330 Mbit/s (Lesen), 210 Mbit/s (einmal beschreibbare Disc) oder 130 Mbit/s (wiederbeschreibbare Disc)



### ODS-L10

Bibliothek Optical Disc Archive mit 10 Steckplätzen



### ODS-D280F

Das Optical Disc Archive-Glasfaserlaufwerk für die skalierbare PetaSite-Bibliothek ODS-L30M/L60E/L100E bietet sehr hohe Übertragungsgeschwindigkeiten mit einer Schreibgeschwindigkeit von 1 Gbit/s (Prüffunktion aktiviert) und einer Lesegeschwindigkeit von 2 Gbit/s, wenn eine Cartridge ODC-3300R der 2. Generation verwendet wird.



### ODS-D77F

Optical Disc Archive-Glasfaserlaufwerk für die skalierbare PetaSite-Bibliothek ODS-L30M mit Übertragungsgeschwindigkeiten von bis zu 1.150 Mbit/s (Lesegeschwindigkeit), 80 Mbit/s (einmal beschreibbare Disc) und 310 Mbit/s (wiederbeschreibbare Disc)



### ODS-L30M

\* Für weitere Informationen wenden Sie sich bitte an Ihren Vertriebsmitarbeiter vor Ort.



### ODS-L60E

\* Für weitere Informationen wenden Sie sich bitte an Ihren Vertriebsmitarbeiter vor Ort.



## **ODS- L100E**

\* Für weitere Informationen wenden Sie sich bitte an Ihren Vertriebsmitarbeiter vor Ort.



## **Optical Disc Archive Cartridge Generation 1**

Disc mit 300 GB\*, 600 GB, 1,2 TB und 1,5 TB (einmal beschreibbar oder wiederbeschreibbar)  
<br><br>ODC300R,  
ODC300RE, ODC600R,  
ODC600RE,  
ODC1200RE,  
ODC1500R



## **File Manager2**

\* Für weitere Informationen wenden Sie sich bitte an Ihren Vertriebsmitarbeiter vor Ort.



## **ODS- D380U**

\* Für weitere Informationen wenden Sie sich bitte an Ihren Vertriebsmitarbeiter vor Ort.

## Gallery

