

FW-75BZ30J

75"-HDR-BRAVIA Professional Display mit 4K-Ultra HD-Auflösung



Übersicht

Das BRAVIA FW-75BZ30J mit 75" kombiniert helle, ansprechende 4K-Bilder mit geschäftsfreundlichen Funktionen.

Mit dem leistungsstarken 4K-HDR-Prozessor X1 von Sony liefert das FW-75BZ30J eine hervorragende Bildqualität mit beeindruckenden Bildern, die erstaunliche Farben, Kontraste, Klarheit und Bewegung vereinen.

Das robuste FW-75BZ30J wurde mit Blick auf eine Vielzahl von B2B-Anwendungen entwickelt und zeichnet sich durch ein intelligentes Design aus.

Das Display bietet ein leistungsstarkes integriertes Android-Betriebssystem auf einer SoC-Plattform, wodurch schnelles Hochfahren sowie reibungslose Apps, Animationen und eine nahtlose Benutzererfahrung sichergestellt werden.

Der Pro-Modus ermöglicht eine schnelle und einfache Anpassung an verschiedene Umgebungen, beispielsweise in Unternehmen, für den Bildungsbereich und für Digital Signage. Gleichzeitig optimiert die Einstellung in einem Schritt mit nur einem Tastendruck die Konfiguration für die Beschilderung und Konferenzräume. Die IP-Steuerungsfunktion ermöglicht eine einfache Installation mit Unterstützung durch wichtige Partner wie Crestron, Extron und Kramer. Das FW-75BZ30J verfügt auch über integrierte Spiegelungsfunktionen mit Chromecast built-in und AirPlay 2, sodass eine einfache, schnelle und berührungslose Verbindung über das Gerät eines Benutzers hergestellt werden kann.

Für noch mehr Sorgenfreiheit gibt es unsere 3-jährige Garantie mit Reparatur oder bei Bedarf mit erweitertem Austauschservice durch einen lokalen Partner und das, wenn möglich vor Ort. Sie können den Support auch um zwei weitere Jahre verlängern.

Funktionen

4K-Bildauflösung (3.840 x 2.160 Pixel)

4K bietet viermal mehr Details als Full HD. Die Auflösung von mehr als 8 Millionen Pixeln verleiht Anwendungen in Unternehmen, in Bildungseinrichtungen und im Bereich Digital Signage zusätzliche Brillanz – selbst von Nahem, wie in Räumlichkeiten mit begrenztem Platzangebot.

4K-HDR-Prozessor X1

Der leistungsstarke 4K-HDR-Prozessor X1 von Sony verbessert Farbe, Klarheit und Kontrast für eine außergewöhnlich lebensechte 4K-HDR-Bildqualität.

Mehr Details mit 4K X-Reality PRO

4K X-Reality PRO optimiert Bilder, sodass sie echter 4K-Qualität sehr nahekommen. Bilder werden in Echtzeit schärfer verfeinert und zeigen zusätzliche Details aus Quellen mit niedrigerer Auflösung.

Satte, natürlich wirkende Farben mit TRILUMINOS PRO

TRILUMINOS PRO bildet Farben aus einer breiteren Palette ab und gibt sattere, lebensechte Nuancen und Töne realitätsgetreu wieder.

Flüssige Action

Durch die Kombination von 4K-Bildschirm und Motionflow XR-Technologie wird bei sich schnell bewegenden Bildern für eine flüssigere, natürlichere Wiedergabe gesorgt.

Schnelles Einstellen dank Pro-Modus

Display-Einstellungen können angepasst, gespeichert und mit einem USB-Stick ganz einfach auf mehrere Displays kopiert werden.

Einstellung in einem Schritt

Die Einstellung in einem Schritt spart in Unternehmensumgebungen Zeit und optimiert auf Tastendruck die Bild- und Netzwerkeinstellungen für die Verwendung in Tagungsräumen und für Signage.

Einfache Bildschirmspiegelung

Dank der Unterstützung für Chromecast built-in und Apple AirPlay 2 können AV-Inhalte ganz einfach drahtlos von einem Android- oder iOS-Gerät direkt auf BRAVIA gestreamt werden.

Verbesserte Wireless-Konnektivität

Das FW-75BZ30J unterstützt die Drahtlosverbindung über 5-GHz- und 2,4-GHz-WLAN sowie Bluetooth 4.2.

Zuverlässiger Betrieb rund um die Uhr

BRAVIA wurde für zuverlässigen Betrieb rund um die Uhr in den anspruchsvollsten Unternehmens- und AV-Präsentationsumgebungen konzipiert.

Ideal für Unternehmen

Das FW-75BZ30J ist für professionelle Installationen konzipiert und kann im Quer-, Hoch- oder Schrägformat verwendet werden.

Entwicklerfreundliche, einfache Integration

BRAVIA bietet nahtlose Unterstützung für führende Automatisierungs- und Steuerungsplattformen, während offene APIs unbegrenzte Integrationsmöglichkeiten mit Lösungen anderer Anbieter bieten.

Noch mehr beruhigende Sicherheit

Zudem gibt es unsere 3-jährige Garantie mit Reparatur oder bei Bedarf mit erweitertem Austauschservice durch einen lokalen Partner und das, wenn möglich, vor Ort. Sie können den Support auch um zwei weitere Jahre verlängern.

Technische Daten

Panel	
Helligkeit (cd/m ²)	Standard: 440
Kontrastverhältnis	1200:1
Reaktionszeit (ms)(*1)	11
Dynamisches Kontrastverhältnis	300.000:1
Bildschirmtyp (IPS/VA)	IPS
Paneloberfläche	Blendschutz
Schleier (%)	1
Hintergrundbeleuchtung	Direct LED

Panel

Betriebszeit	Rund um die Uhr
--------------	-----------------

Video

HDR-Kompatibilität	HDR10 / HLG / Dolby Vision
--------------------	----------------------------

Größe

VESA® Lochmaske (mm)	300 x 300
----------------------	-----------

Nur Display (B x H x T) (mm)	1685 x 968 x 72
------------------------------	-----------------

Display mit Standfuß (B x H x T) (mm)	1685 x 1044 x 410
--	-------------------

Verpackung (B x H x T) (mm)	1812 x 1110 x 189
-----------------------------	-------------------

Gewicht

Nur Display (kg)	31,6
------------------	------

Display mit Standfuß (kg)	32,9
---------------------------	------

Verpackung (kg)	45
-----------------	----

Spannungsversorgung

Nenn-Leistungsaufnahme (W)	297
----------------------------	-----

Stromverbrauch wenn eingeschaltet ¹ (Lot 5)(W)	160 W
--	-------

Leistungsaufnahme (im Standby) (W)	0,5
---------------------------------------	-----

Display-Funktionen

Dimmungsart	Local Dimming
-------------	---------------

Betrachtungswinkel (rechts/links)	178 (89/ 89) Grad
--------------------------------------	-------------------

Betrachtungswinkel (oben/unten)	178 (89/ 89) Grad
------------------------------------	-------------------

Bildwiederholrate des Panels (Hertz nativ)	50 Hz
---	-------

Professionelle Funktionen

Betriebssystem	Android 10
----------------	------------

Netzwerk-Funktionen

WiFi Direct	Ja
Wi-Fi Certified	Ja
Wi-Fi Standard	a/b/g/n/ac
Wi-Fi-Frequenz	2,4 GHz/5 GHz (für Wi-Fi Direct: nur 2,4 GHz)
Apple AirPlay (Internet erforderlich)	Ja
Chromecast built-in	Ja
W-LAN	Integriert
IP Steuerung	Ja
RS-232C Steuerung	1 (seitlich)
Pro-Modus	Ja

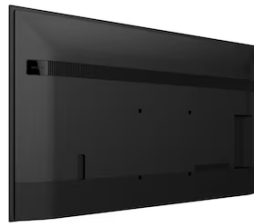
Weitere Informationen

Produktinformationsblatt	https://eprel.ec.europa.eu/qr/527375
--------------------------	---

Hinweise

1	Lot 5, Stromverbrauch bei Standard Dynamic Range (SDR) in kWh/1000 Stunden
---	--

Informationen zum EU-Datenschutzgesetz: [Klicken Sie hier](#), um zu überprüfen, ob Ihr Sony-Produkt und/oder der zugehörige Dienst vom EU-Datenschutzgesetz betroffen ist.



Abmessungen handelt es sich um Näherungswerte. Alle Marken sind Eigentum der jeweiligen Unternehmen.