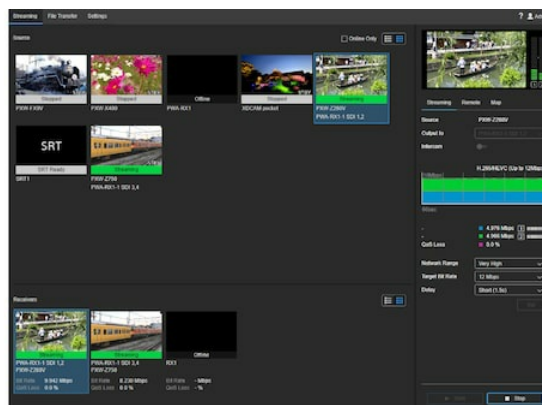


PWA-RX1

Anwendung Network RX Station



Overview

Einfache, robuste und kostengünstige Live-Streaming-Lösung für Broadcasting

Die Netzwerk-Receiveranwendung PWA-RX1 von Sony wird als Software bereitgestellt. Sie kann auf einem vom Kunden vorbereiteten Server installiert werden. Je nach Konfiguration können Live-Video- und -Audioaufnahmen direkt von einer Vielzahl unterstützter Camcorder und Adapter über eine Single- oder Dual-Link-Verbindung (Mobilfunk-, WLAN- oder kabelgebundene Netzwerke) empfangen werden. Die Anwendung Network RX Station liefert außergewöhnlich hochwertige HD-Streams.

Live-Streaming von Camcordern wird immer beliebter. Kein Wunder: Nachrichtenagenturen möchten möglichst schnell neue Nachrichten berichten und Redakteure möchten eingehende Aufnahmen zeitnah sichten. Doch nicht alle Streaming-Technologien sind gleich.

Im High-End-Bereich sind Satelliten und Mikrowellen das Mittel der Wahl – wenn Sie sich den Transporter, die Antennen und die Betriebskosten leisten können. WLAN-basierte Low-End-Lösungen eignen sich gut, um einem Publikum Bilder zu liefern, das andernfalls keinerlei Informationen vorliegen hätte. Leider kommt es allzu oft zu eingefrorenen Bildern, Bildausfällen und

Macro Blocking. Deshalb hat Sony mit dem Streaming-Empfänger PWA-RX1 eine moderne QoS-Lösung (Quality of Service) entwickelt: die Streaming-Receiveranwendung. Sie erhalten maximale Leistung zu minimalen Kosten.

Features

Stabiles Live-Streaming mit der QoS-Technologie von Sony

Ein Paketverlust während des Streamings kann die Bildqualität verschlechtern, zum Einfrieren des Videos führen oder den Ton stören. Die QoS-Technologie (Quality of Service) von Sony hilft dabei, die Integrität der Video- und Audiodaten während der Übertragung aufrecht zu halten. Die Algorithmen von Sony optimieren automatisch die Bandbreite und die Puffergröße entsprechend den Übertragungsbedingungen. Technologien wie Echtzeit-ARQ (Automatic Repeat reQuest), Adaptive Rate Control (ARC) und Forward Error Correction (FEC) sorgen für Signalintegrität. Sie erhalten eine hochwertige Streamingleistung, ohne dass manuelle Anpassungen vorgenommen werden müssen.

Kostengünstiges Live-Streaming von 1080i und 720p über Mobilfunk, WLAN oder kabelgebundenes Ethernet

Das Gerät empfängt Verbindungen von mehreren von Sony unterstützten Camcordern und Adaptern über Mobilfunk-, WLAN- oder kabelgebundene Ethernet-Netzwerke in einer Vielzahl von Übertragungsformaten, einschließlich 1080i und 720p. Das System kann Live-Streams von 0,5 bis 12 Mbit/s verarbeiten.

Direktes Streaming von einer Vielzahl von XDCAM-Camcordern, Adaptern und Mobiltelefonen

Unterstützte Camcorder nutzen eine Verbindung über ein USB-Mobilfunkmodem, Wireless LAN oder Ethernet oder streamen sogar über die mobile Anwendung XDCAM pocket.

Dateiübertragung per Fernzugriff

Mit der PWA-RX1 können Benutzer von einem unterstützten Camcorder oder Adapter aus per Fernzugriff auf Proxy-Medien zugreifen. Der Remote-Anwender kann eine Dateiübertragung von den Camcordern oder Adaptern auf einen FTP-Server oder Cloud-Dienst seiner Wahl durchführen.

Zwei parallele SDI-Streams

Ausgabe von bis zu zwei SDI-Live-Streams bei nachgeschalteten Systemen wie Mischern oder Ingest-Servern. Mehrere Servereinheiten, auf denen PWA-RX1 installiert ist, lassen sich über eine einzige Benutzeroberfläche miteinander verbinden, um zusätzliche Camcorder-Anschlüsse und SDI-Ausgänge zu ermöglichen.

Broadcast-Standard-Konnektivität

Durch die Kombination der PWA-RX1 und einer SDI-Karte, die durch den Kunden bereitgestellt wird, kann eine Verbindung zum bestehenden Broadcasting-System hergestellt werden.

Intuitive webbasierte Benutzeroberfläche für die Steuerung

Die GUI-Software Connection Control Manager ermöglicht über eine webbasierte Benutzeroberfläche den einfachen Anschluss an Camcorder sowie den effizienten Umgang mit Live-Streams. Die Software stellt eine umfassende grafische Benutzeroberfläche dar, die beispielsweise verwendet werden kann, um Indexbilder mehrerer Camcorder anzuzeigen, Camcorder-Verbindungen, Übertragungs-Bitraten und Latenzeinstellungen zu steuern sowie den Monitorausgang mehrerer Server, auf denen PWA-RX1 installiert ist.

Related
products



PXW-Z280

Der weltweit erste 4K-
Handheld-Camcorder
mit 1/2"-3CMOS, 4K-
Aufnahmefunktion bei
50p/60p, 12G-SDI,
Dual-Link-
Mobilfunkfunktionalitäten,
17-fachem
Zoomobjektiv,
erweitertem
Autofokus zur
Gesichtserkennung

Gallery

