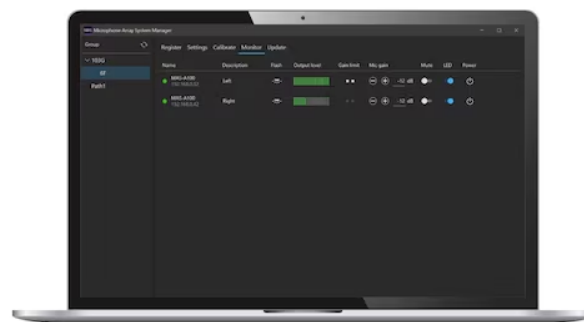


Microphone Array System Manager MASM-1

Managementsoftware für Kalibrierung,
Einstellungen und Verwaltung des MAS-
A100



Übersicht

Umfassende Mikrofonverwaltungslösung

Unsere Software bietet eine komplette Verwaltungslösung für das Beamforming-Mikrofon MAS-A100. Die Software MASM-1 unterstützt die zentrale Installation und Verwaltung mehrerer Mikrofone über das lokale Netzwerk. Der Systemmanager ist einfach einzurichten und zu bedienen und unterstützt Sie bei Ersteinrichtung, Kalibrierung, allgemeinen Einstellungen, Betrieb und Firmware-Verwaltung.

Die Microphone Array System Manager-Software MASM-1 wird als kostenloser Download auf dieser Website angeboten, sobald sie verfügbar ist.

Funktionen

Erkennungs- und Einrichtungsfunktion

Die Mikrofonmanager-Erkennungsfunktion sucht Mikrofone in der Umgebung, richtet sie ein und registriert sie beim Mikrofonmanager. Sie haben auch die Möglichkeit, Geräte nach Bedarf zu gruppieren.

Automatische Kalibrierung

Die Software MASM-1 kann nahtlos mehrere Mikrofone im selben Raum gleichzeitig automatisch kalibrieren. Jedes Beamforming-Mikrofon kann einzeln abgestimmt und einfach für die Parameter des Raums optimiert werden.

Standardeinstellungen werden beibehalten

Die Mikrofonmanager-Software weist den Geräten beim Einschalten und beim Wechsel vom Standby- in den aktiven Modus Standardeinstellungen zu. Alle Audioeinstellungen werden beim Start automatisch initiiert.

Überwachen und Steuern des Status

Die Software MASM-1 überwacht und steuert mehrere Mikrofone über das Netzwerk. Dank der zentral gesteuerten Software gestalten sich Arbeitsabläufe und die Verwaltung Ihrer Beamforming-Mikrofone einfach und wartungsfreundlich.

Technische Daten

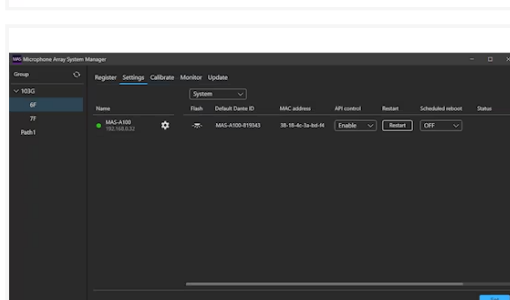
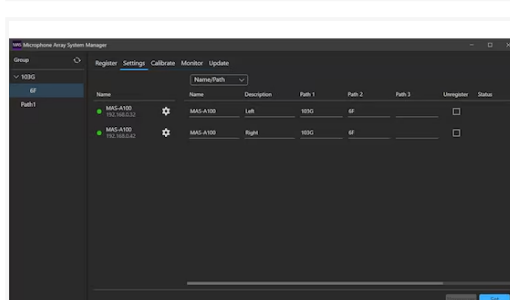
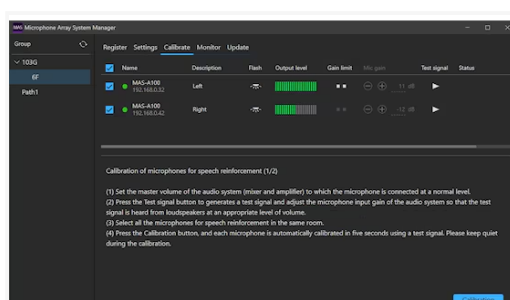
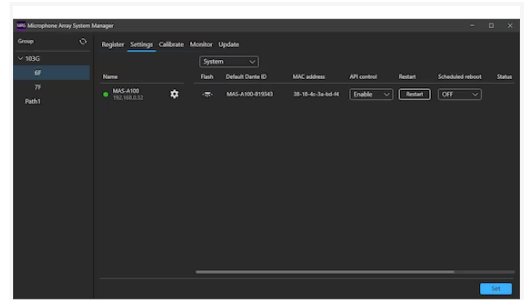
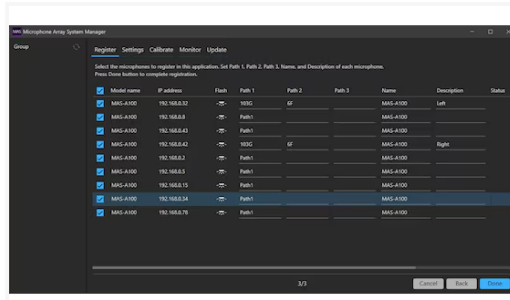
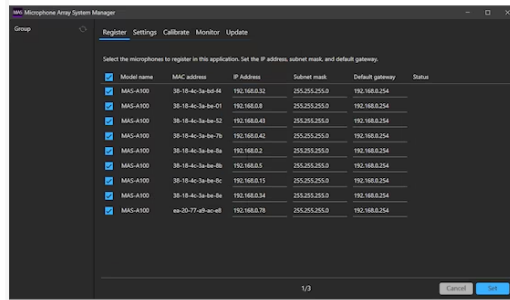
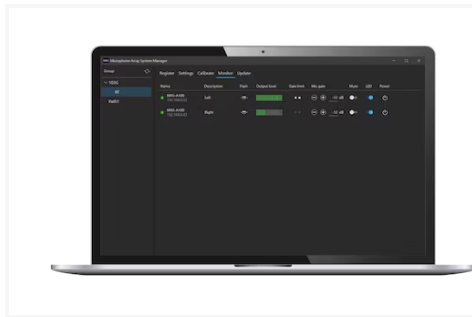
Allgemeines

Betriebssystem	Microsoft Windows 10 (64 Bit)
Prozessor	2 GHz oder schneller
Speicherkapazität	min. 4 GB
Speicherplatz	min. 300 MB
Display-Auflösung	Mindestauflösung 1280 x 720

Allgemeines

Webbrowser Google Chrome Vers. 70 oder höher

Weitere Angaben .NET Framework 4.7.2 oder höher



Abmessungen handelt es sich um Näherungswerte. Alle Marken sind Eigentum der jeweiligen Unternehmen.