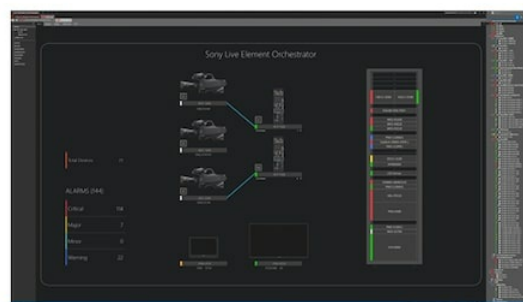


PWA-LEO1 [Live Element Orchestrator]

Systemkoordinierungs- und Management-Software für die IP Live-Produktion.



NETWORKED LIVE

Overview

Sony Live Element Orchestrator ist eine leistungsstarke Orchestrierungsanwendung, die die Leistung und Auslastung von Ressourcen erhöht und Systemausfallzeiten reduziert, was die Produktivität bei der Content-Produktion weiter verbessert. Diese Anwendung ermöglicht die allgemeine Systemverwaltung eines IP-basierten Produktionssystems. Durch die Unterstützung wichtiger Industrieprotokolle können Lösungen von Sony und Lösungen von Drittanbietern gleichermaßen gut unterstützt werden.

Die Lösung ermöglicht die gemeinsame Nutzung von Ressourcen über mehrere Standorte hinweg, die zentrale Einrichtung von Konfigurationen sowie den Betrieb über alle zu überwachenden Geräte hinweg und optimiert so die Systemleistung.

Sony entwickelte seinen Live Element Orchestrator in Zusammenarbeit mit Skyline Communications (Belgien) und übernahm von Skyline DataMiner, eine End-to-End-Management- und Orchestrierungslösung, als Kerntechnologie. DataMiner wird von zahlreichen Medienunternehmen und -organisationen weltweit eingesetzt und ist eine weitere in Zusammenarbeit entwickelte Lösung, die den Sendern, die in IP-basierte Live-Produktionen investieren, einen Mehrwert und eine bessere Bedienbarkeit bietet.

- Zentralisierte Gerätekonfiguration und -einrichtung
[z. B. Änderung des 4K-/HD-Formats, Neuzuweisung von Ressourcen auf Systemebene]
- Zentralisierte Überwachung
Überwachung des gesamten Systems unabhängig vom Standort
- Unterstützung mehrerer Anbieter
Unterstützt alle Geräte von Drittanbietern, egal ob standardmäßig oder proprietär
- Panel-Bedienung
Einfache Bedienung über Software- und Hardware-Panels
- COTS-Server
Verwendung mit kommerziell verfügbarer Hardware
- Stabilität
Unterstützt Redundanz und Clustering-Konfiguration
- Skalierbar
Skalierbar von kleinen Systemen bis hin zu großen Bereitstellungen

Specifications

Anforderungsspezifikationen

Prozessor	Intel Xeon oder ähnlich (Passmark CPU-Benchmark > 10000)
-----------	--

Speicherkapazität	32 GB (min. 16 GB)
-------------------	--------------------

Festplatte für Betriebssystem:

Festplatte	600 GB SAS (10k RPM) (RAID 1, Hot-Plug-fähig) Festplatte für Cassandra-Datenbank: 600 GB SAS (10k RPM) (RAID 1, Hot-Plug-fähig)
Netzwerk	Es werden zwei Ethernet-Schnittstellen empfohlen
Stromzufuhr	Redundant (Hot-Plug-fähig) empfohlen
Unterstützte Betriebssysteme	Windows Server 2016 Standard Edition

Related products



NETWORKED LIVE

PWS-110NM1

IP Live System Manager-Station



NETWORKED LIVE

NXL-FR316

SDI-IP-Signalverarbeitungsmodul



NETWORKED LIVE

XVS-8000

IP-fähiger Multiformat-Videomischer
4K/3G/HD



NETWORKED LIVE

XVS-9000

IP-fähiger Multiformat-Videomischer
4K/3G/HD



NETWORKED LIVE

NXLK-IP50Y

SDI-IP-Konverter-Board mit acht 1,5/3G-SDI-Anschlüssen, unterstützt SMPTE ST 2110 in HD/4K und HDR



NETWORKED LIVE

NXLK-IP51Y

12G-SDI-IP-Konverter-Board mit zwei 1,5/3G-SDI- und zwei 12G-SDI-Anschlüssen, unterstützt SMPTE ST 2110 in



NETWORKED LIVE

PWSK-4509

Schnittstellenkarte SMPTE ST 2110 für Live-Server PWS-4500

HD/4K und HDR

Gallery

