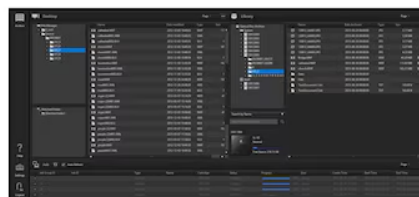


File Manager2

* Für weitere Informationen wenden Sie sich bitte an Ihren Vertriebsmitarbeiter vor Ort.



Übersicht

Steuerung für die skalierbare Optical Disc Archive-Bibliothek PetaSite und die robotisierte Minibibliothek ODS-L10

Nach der Installation von File Manager2 auf einem Host-Computer können sämtliche Funktionen über eine webbasierte Benutzeroberfläche von allen Client-Computern aus gesteuert werden. Dateien lassen sich durch einfaches Ziehen und Ablegen archivieren und wieder aus dem Archiv abrufen. Darüber hinaus können sie beim Archivieren mit Metatextdaten versehen werden.

Mit der File Manager2-Software können Sie Ihre Inhalte von einem PC aus auf USB-Laufwerken der ODS-Serie, ODS-L10 und ODS-L30M archivieren bzw. davon abrufen. Darüber hinaus ist die Offline-Suche von Medien möglich, da FM2 Dateiinformationen in einer eigenen Datenbank aufzeichnet.

Funktionen

Steuerung aller Bibliotheksfunktionen über eine einfache webbasierte Benutzeroberfläche

Nach der Installation der File Manager2-Software auf einem Host-Computer können sämtliche Funktionen von allen Client-Computern aus über eine webbasierte Benutzeroberfläche gesteuert werden. Dateien lassen sich durch einfaches Drag & Drop archivieren und wieder aus dem Archiv abrufen. Darüber hinaus können sie mithilfe von File Manager2 beim Archivieren mit Metatextdaten versehen werden.

Kategorisierung nach Cartridge

Das ODS-L10 kann bis zu zehn Cartridges (insgesamt 15 TB bei zehn ODC-1500R) online aufnehmen. Je nach Kategorie oder Anwender können unterschiedliche Cartridges verwendet werden. Mithilfe von Platzhaltern können mehrere Dateien aus unterschiedlichen Ordnern zusammen archiviert und beim Archivieren mit Metatextdaten versehen werden.

Unterstützung aller Laufwerke und Bibliotheken

File Manager2 eignet sich sowohl für die Steuerung von Standalone-USB-Laufwerken (ODS-D55U oder ODS-D77U) als auch für die Steuerung von Bibliotheken (ODS-L10 oder ODS-L30M).

Einfachste Lösung für die Regalarchivierung

Mit File Manager2 können Sie Cartridges selbst dann durchsuchen, wenn sie sich in Regalen befinden. Das Durchsuchen von Online-Cartridges auf dem ODS-L10 oder ODS-L30M ist ebenfalls möglich.

Technische Daten

File Manager-Modus

Prozessor

CPU Intel Core i5 3 GHz oder höher

File Manager-Modus

Speicherkapazität	8 GB
Festplattenspeicher	200 GB (Es wird eine zusätzliche Kapazität von 4 TB/Laufwerk benötigt, wenn Dateien von der lokalen Festplatte archiviert oder auf der lokalen Festplatte abgerufen werden)
BS	Anschluss ODS-L10 oder USB-Laufwerk: Windows 10 (64 Bit) ODS-L30M-Anschluss: Windows Server 2012 Windows Server 2012 R2 Windows Server 2016
Schnittstelle	ODS-L10-Anschluss: 2 Ethernet-Anschlüsse (für PC-Client-Anschluss und ODS-L10-Anschluss), USB 3.0-Anschlüsse (einer für jedes Laufwerk) ODS-L30M-Anschluss: 1 Ethernet-Anschluss (für PC-Client-Anschluss und ODS-L30M-Anschluss), Fibre Channel HBA (Host-Bus-Adapter) Direkter Anschluss Laufwerk: 1 Ethernet-Anschluss (für PC-Client-Anschluss) USB 3.0-Anschlüsse (einer für jedes Laufwerk)

File Server-Modus

Prozessor	CPU Intel Core i5 3 GHz oder höher
Speicherkapazität	8 GB
Festplattenspeicher	200 GB + 4 TB/Laufwerk
BS	Windows Server 2012 Windows Server 2012 R2 Windows Server 2016
Schnittstelle	Wie im File Manager-Modus

Informationen zum EU-Datenschutzgesetz: [Klicken Sie hier](#), um zu überprüfen, ob Ihr Sony-Produkt und/oder der zugehörige Dienst vom EU-Datenschutzgesetz betroffen ist.



ODS-D55U

Optical Disc Archive-Laufwerk für den Standalone-Betrieb mit Übertragungsgeschwindigkeiten von 330 Mbit/s (Lesen), 210 Mbit/s (einmal beschreibbare Disc) oder 130 Mbit/s (wiederbeschreibbare Disc)



ODS-D77UA

ODS-D77UA erreicht sehr hohe Übertragungsgeschwindigkeiten. Lesen: 1,1 Gbit/s. Einmal beschreibbar: 440 Mbit/s und wiederbeschreibbar: 160 Mbit/s (Prüffunktion aktiviert). Die Leistung variiert je nach Cartridge-Typ.



ODS-L10

Bibliothek Optical Disc Archive mit 10 Steckplätzen



ODS-L30M

* Für weitere Informationen wenden Sie sich bitte an Ihren Vertriebsmitarbeiter vor Ort.



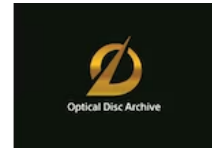
ODS-L60E

* Für weitere Informationen wenden Sie sich bitte an Ihren Vertriebsmitarbeiter vor Ort.



ODS-L100E

* Für weitere Informationen wenden Sie sich bitte an Ihren Vertriebsmitarbeiter vor Ort.



Optical Disc Archive Software (Driver)

* Für weitere Informationen wenden Sie sich bitte an Ihren Vertriebsmitarbeiter vor Ort.



ODS-D280U

Das Optical Disc Archive-Laufwerk für den Standalone-Betrieb bietet äußerst hohe Übertragungsgeschwindigkeiten von 1 Gbit/s Schreibgeschwindigkeit (Prüffunktion aktiviert) und 2Gbit/s Lesegeschwindigkeit, wenn die Cartridge ODC-3300R der 2. Generation verwendet wird.



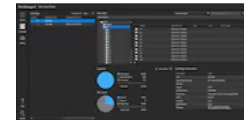
ODS-D280F

Das Optical Disc Archive-Glasfaserlaufwerk für die skalierbare PetaSite-Bibliothek ODS-L30M/L60E/L100E bietet sehr hohe Übertragungsgeschwindigkeiten mit einer Schreibgeschwindigkeit von 1 Gbit/s (Prüffunktion aktiviert) und einer Lesegeschwindigkeit von 2 Gbit/s, wenn eine Cartridge ODC-3300R der 2. Generation verwendet wird.



ODS-D77F

Optical Disc Archive-Glasfaserlaufwerk für die skalierbare PetaSite-Bibliothek ODS-L30M mit Übertragungsgeschwindigkeiten von bis zu 1.150 Mbit/s (Lesegeschwindigkeit), 780 Mbit/s (einmal beschreibbare Disc) und 310 Mbit/s (wiederbeschreibbare Disc)



File Server mode License for FM2

* Für weitere Informationen wenden Sie sich bitte an Ihren Vertriebsmitarbeiter vor Ort.



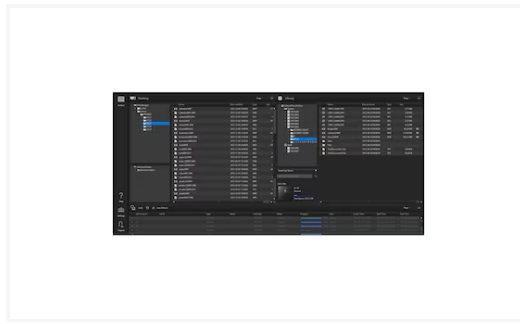
ODS-D380F

* Für weitere Informationen wenden Sie sich bitte an Ihren Vertriebsmitarbeiter vor Ort.



ODS-D380U

* Für weitere Informationen wenden Sie sich bitte an Ihren Vertriebsmitarbeiter vor Ort.



© 2004 - 2026 Sony Corporation. Alle Rechte vorbehalten. Dieses Dokument darf ohne schriftliche Genehmigung weder ganz noch auszugsweise reproduziert werden. Funktionen und Spezifikationen können ohne vorherige Ankündigung geändert werden. Bei den Werten für Gewicht und Abmessungen handelt es sich um Näherungswerte. Alle Marken sind Eigentum der jeweiligen Unternehmen.