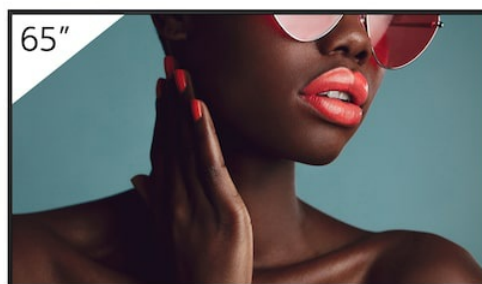


FW-65BZ40L

Außergewöhnlich helles 4K HDR-Display mit 65" und einzigartiger Technologie mit tiefschwarzer, blendfreier Beschichtung



Overview

Überragende Bildqualität. Für Profis gemacht.

Das FW-65BZ40L wurde entwickelt, um in anspruchsvollen Umgebungen im Einzelhandel, in Unternehmen und im Bildungsbereich beste Leistung zu erzielen und ist ein wahrhaft professionelles Display. Es steckt voller Innovationen von Sony – einschließlich der neuesten Technologie mit tiefschwarzer, blendfreier Beschichtung – für beeindruckend helle, kontrastreiche 4K HDR-Bilder mit prächtigen Farben und exquisiten Details. Professionelle Funktionen vereinfachen die Integration und erleichtern die Bedienung und die nahtlose Inhaltsfreigabe in modernen vernetzten AV-Umgebungen. Und dank der zahlreichen Anpassungsmöglichkeiten ist das FW-65BZ40L das Premium-LED-Display, das genau auf Ihre geschäftlichen Anforderungen zugeschnitten ist.

Features

Tiefschwarze, blendfreie Beschichtung

Die exklusive tiefschwarze, blendfreie Beschichtung des BRAVIA BZ40L kombiniert blendfreie und reflexionsarme Technologien. Sie reduziert Reflexionen und erhöht den Kontrast und ist der Schlüssel zu dynamischen Bildern mit lebensechten Farben und Details, die jeden inspirieren – von Unternehmensbesuchern und Mitarbeitern bis hin zu Kunden und Studenten/Schülern.

Hervorragende Bilder, die immer herausstechen

Unser FW-65BZ40L mit 65" erregt die Aufmerksamkeit der Betrachter mit einer extrem hohen Bildschirmhelligkeit von 700 Nit für eine ausdrucksstarke, eindrucksvolle Darstellung, die immer klar zu sehen ist. Fortschrittliche Bildverarbeitungstechnologien von Sony ermöglichen, dass Ihre Inhalte optimal zur Geltung kommen. Der extra weite Betrachtungswinkel des Panels sorgt dafür, dass jeder im Raum klare, helle Bilder genießen kann, egal wo er sich befindet.

Sattere, natürlichere Farben

Der leistungsstarke 4K HDR Processor X1 von Sony und die TRILUMINOS Pro-Technologie sorgen für eine phänomenale Palette an satten, lebensechten Farben, die originalgetreu wiedergegeben werden.

Feinere Details

Die 4K X-Reality PRO-Verarbeitung optimiert Bilder, sodass sie echter 4K-Qualität sehr nahekommen. Bilder werden in Echtzeit geschärft und verfeinert und zeigen zusätzliche Details aus Bildquellen mit niedrigerer Auflösung.

Flüssigere Bewegung

Motionflow XR sorgt für eine gleichmäßigere, natürlichere Wiedergabe sich schnell bewogender Bilder auf dem Bildschirm.

Flexible Installation in jeder Umgebung

Das schlanke, minimalistische Design der Serie FW-65BZ40L sorgt für Makellosigkeit in jeder Geschäftsumgebung. Der elegante Look des Displays wird durch praktische Details für eine nahtlose Integration in Einzelhandelsgeschäften, Bildungseinrichtungen und Arbeitsbereichen eines Unternehmens ergänzt.

Anpassungsvorrichtung für Wandmontage

Das BRAVIA wird mit einer Anpassungsvorrichtung für die Wandmontage geliefert, die die mittige Ausrichtung des Displays im Hoch- oder Querformat noch flexibler gestaltet.

Schnittstellen an der Seite

Schnittstellen für Signalverbindungen, Netzwerke usw. befinden sich praktischerweise an der Seite – für eine leichtere Installation und einfachen Zugang, wenn das Display im Hochformat verwendet wird.

Unauffälliges Logo

Das Sony Logo befindet sich unauffällig am Rand des Display-Rahmens, ohne Betrachter von beeindruckenden Bildern abzulenken.

Querformat, Hochformat und Neigung

Installieren Sie das BRAVIA im Hoch- oder Querformat, sodass er sich in jeden Unternehmens- oder Einzelhandelsbereich einfügt. Für noch mehr Flexibilität kann das Display auch schräg geneigt werden.

Zuverlässigkeit rund um die Uhr

Die Konkurrenz schläft nicht: BRAVIA wurde für den zuverlässigen Betrieb rund um die Uhr in den anspruchsvollsten Unternehmens- und Geschäftsumgebungen entwickelt.

Spezielle Einstellungen für den professionellen Einsatz

Professionelle Einstellungen machen die Arbeit noch einfacher und ermöglichen Ihnen die Einstellungen des BRAVIA genau an die Anforderungen von Unternehmens- oder Einzelhandelsumgebungen anzupassen. Sie können Eingabe- oder Fernsteuerungsfunktionen deaktivieren, Ein- und Ausschaltzeiten planen, Beschriftungen entfernen und Schaltflächen sperren, um Manipulationen zu vermeiden, wenn der Bildschirm in öffentlichen Räumen verwendet wird. Display-Einstellungen können angepasst, gespeichert und mit einem USB-Stick ganz einfach von Display zu Display kopiert werden.

Großartige Bilder im Handumdrehen

Kein Experimentieren mit den Display-Einstellungen mehr – Sie

erhalten beeindruckende Ergebnisse ohne großen Aufwand. Die Einrichtung in einem Schritt bietet Voreinstellungen zum Beispiel für Meetingräume, lebendige Beschilderung, natürliche Beschilderung und Grafiken, die auf Ihre Umgebung abgestimmt sind. Wählen Sie einfach eine Voreinstellung aus: BRAVIA konfiguriert Bildmodus, Eingabe, Steuerungseinstellungen und vieles mehr sofort.

Einfache Einrichtung mehrerer Bildschirme

Die Konfiguration mehrerer Bildschirme für Anwendungen mit großem Display ist einfacher denn je. Mit der MDS-App (Multi Display Setting) können Sie beeindruckende Videowände erstellen, bei denen mehreren BRAVIA-Displays wie Kacheln angeordnet sind.

Einfache Integration

Das FW-65BZ40L ist für die vernetzte Welt von heute gemacht. Es bietet nahtlose Unterstützung für die aktuell führenden Automatisierungs- und Steuerungsplattformen, während offene APIs die Integration mit Lösungen anderer Anbieter vereinfachen.

Großer interner Speicher mit 32 GB

Der interne Speicher auf einigen anderen Displays wird vom Betriebssystem aufgebraucht, sodass wenig Platz für Ihre eigenen Apps und Inhalte bleibt. Das FW-65BZ40L bietet statt 16 GB den doppelten internen Speicherplatz von großzügigen 32 GB. So haben Sie mehr Platz, um Apps, Fotos, Videos und Digital Signage zu speichern.

Signage einfach gemacht

Es war noch nie so einfach, Besucher mit Digital Signage in Einzelhandelsgeschäften und Unternehmensbereichen zu informieren und zu leiten. Dank der integrierten Unterstützung für HTML5 können interaktive Beschilderungsinhalte mit dem BRAVIA einfach angezeigt werden, ohne dass eine spezielle Set-Top-Box, ein Media Player oder ein PC erforderlich ist. Die

integrierte BRAVIA Signage Free-Software (BSF) gibt automatisch HTML-Inhalte, Videos und Fotos wieder, wenn ein USB-Stick in den BRAVIA eingesteckt wird. Es ist so einfach.

Drahtlose Bildschirmüberwachung

Mit der integrierten Unterstützung für Apple AirPlay und Google Chromecast können Sie Inhalte ganz einfach drahtlos von einem Handheld-Gerät auf Ihr BRAVIA übertragen.

Einfacher in Kontakt treten

Laden Sie Google Meet aus dem Google Play Store und koppeln Sie das BRAVIA mit einer kompatiblen Webcam für einfache Videokonferenzen.

BRAVIA sorgt für Nachhaltigkeit bei jeder Szene

Die wachsende Nachfrage nach immer größeren Displays steigert auch den Verbrauch von Ressourcen und Energie. Durch die Nachhaltigkeitsverpflichtungen von Sony lassen sich jedoch Effizienzgewinne erzielen, von der Produktentwicklung bis hin zu Bildschirmen für Kunden.

Der FW-65BZ40L ist in 23 Ländern für EPEAT Bronze registriert

EPEAT ist das weltweit führende globale Umweltzeichen für Elektronik. Das EPEAT kombiniert strenge und umfassende Nachhaltigkeitskriterien mit einer fortlaufenden unabhängigen Überprüfung durch Dritte für alle Produkte im EPEAT-Online-Register. Die EPEAT Bronze-Kategorie weist darauf hin, dass die Produkte eine Reihe umfassender und solider Kriterien erfüllen, was sie zu einer nachhaltigeren Kaufoption macht.

Im [EPEAT-Register \(https://www.epeat.net/\)](https://www.epeat.net/) finden Sie die jeweiligen Modelle. Registrierungsstatus und Stufen können sich je nach Land unterscheiden

Specifications

Allgemeine Leistungsmerkmale

Bildschirmgröße	65"
Helligkeit (cd/m ²)	700
Kontrastverhältnis	1200:1
Dynamisches Kontrastverhältnis	600000:1
Reaktionszeit (ms)	8
Displayauflösung (H x V, Pixel)	3.840 x 2.160
Kompatibilität mit HDR (High Dynamic Range)	Ja (HDR10, HLG, Dolby Vision)
Seitenverhältnis	16:9
Kompatibel für Hochformat/Neigung	Ja

Display-Funktionen

Dimmungsart	Frame Dimming
Anzeigegerät	LCD
Bildschirmtyp	IPS

Art der Hintergrundbeleuchtung	Direct LED
TRILUMINOS Display	TRILUMINOS PRO
Farbskala (DCI-P3)	92 %
Bildprozessor	4K-HDR-Prozessor X1
Betriebszeit	24/7
Tiefschwarze, blendfreie Beschichtung	Ja
Haze (%)	47 %
Betrachtungswinkel (rechts/links)	178 (89 / 89) Grad (CR >10)
Betrachtungswinkel (oben/unten)	178 (89 / 89) Grad (CR >10)

Videospezifikationen

Breitwandmodus	Weitwinkel / Normal / Vollformat / Zoom
Videoverarbeitung	4K X-Reality PRO
Bewegungsoptimierung	Motionflow XR 240 (nativ: 60 Hz)
	4096x2160p (24, 60 Hz), 3840x2160p (24, 30, 60Hz),

HDMI-Signal	1080p(24, 30, 60 Hz), 1080i (60 Hz), 720p (24, 30, 60 Hz), 480p
-------------	--

Audiospezifikationen

Lautsprecherausrüstung	Down Firing
------------------------	-------------

Ausgangsleistung für Audio	10 W + 10 W
----------------------------	-------------

Pro-Funktionen

Pro-Modus	Ja
-----------	----

Automatische Aktivierung über HDMI	Ja
------------------------------------	----

HTML5-Plattform	Ja
-----------------	----

Multicast/IPTV	Ja
----------------	----

Betriebssystem	Android TV
----------------	------------

Integrierter Speicher (GB)	32 GB
----------------------------	-------

Netzwerkspezifikationen

Wi-Fi Direct	Ja
--------------	----

Wi-Fi Certified	Ja
-----------------	----

WLAN	Integriert
------	------------

Weitere Funktionen

Codecs für USB-Wiedergabe	MPEG1:MPEG1/MPEG2PS:MPEG2/MPEG2TS (HDV,AVC (XAVCS):AVC,MPEG4,HEVC/AVI:Xvid,MotionJpeg/ASF (WMV):VC1/MOV:AVC,MPEG4,MotionJpeg/MKV:Xvid,AAC (WMA)/LPCM/WAV/MP4AAC/FLAC/JPEG
---------------------------	---

Bildschirmuhr	Ja
---------------	----

Standby-Timer	Ja
---------------	----

Ein/Aus-Timer	Ja
---------------	----

Chromecast Built-in	Ja
---------------------	----

Apple AirPlay	Ja
---------------	----

Steuerungsspezifikationen

IP-Steuerung	Ja
--------------	----

RS-232C-Steuerung	Ja
-------------------	----

HDMI-CEC	Ja
----------	----

Eingänge und Ausgänge

HDCP	HDCP2.3 (für HDMI1/2/3/4)
Eingänge für Composite Video	1 (seitlich, Klinkenbuchse)
HDMI-Eingänge (insgesamt)	4 (4 seitlich)
Analoge Audioeingänge (insgesamt)	1 (seitlicher Analogwandler)
Digitaler Audioausgang (s)	1 (seitlich)
USB-Anschlüsse	2 (seitlich)
Ethernet-Eingänge	1 (seitlich)

Designelemente

Rahmenfarbe	Schwarz
Standfuß-Design	1 (seitlicher Analogwandler)
Entspricht VESA® Lochabstand	Ja
VESA® Lochmaske (B x H)	300 x 300 mm (11 7/8 x 11 7/8 Zoll)

Umgebungsspezifikationen

Nennleistung	229 W
--------------	-------

Leistungsaufnahme (im Standby-Modus)	0,5 W
--------------------------------------	-------

Dynamische Steuerung der Hintergrundbeleuchtung	Ja
---	----

Energiesparmodus	Ja
------------------	----

Abmessungen

TV-Abmessungen ohne Standfuß (B x H x T)	1462 x 842 x 71 mm (57 5/8 x 33 1/4 x 2 7/8 Zoll)
--	---

TV-Abmessungen mit Standfuß (B x H x T)	1462 x 912 x 338 mm (57 5/8 x 36 x 13 3/8 Zoll)
---	---

Abmessungen Verpackung (B x H x T)	1588 x 965 x 184 mm (62 5/8 x 38 x 7 1/4")
------------------------------------	--

Gewicht

Gewicht des Displays ohne Standfuß	21,4 kg
------------------------------------	---------

Gewicht des Displays	
----------------------	--

mit Standfuß 22,3 kg

Gewicht der
Verpackung (brutto) 31 kg

Zubehör

Verstellvorrichtung für
Wandmontage (im
Lieferumfang
enthalten) Ja (abhängig von der Region)

Tischstandfuß
(optional) Ja (abhängig von der Region)

Weitere Informationen

Produktinformationsblatt
(nur Europa) <https://eprel.ec.europa.eu/qr/1393021>

Gallery

