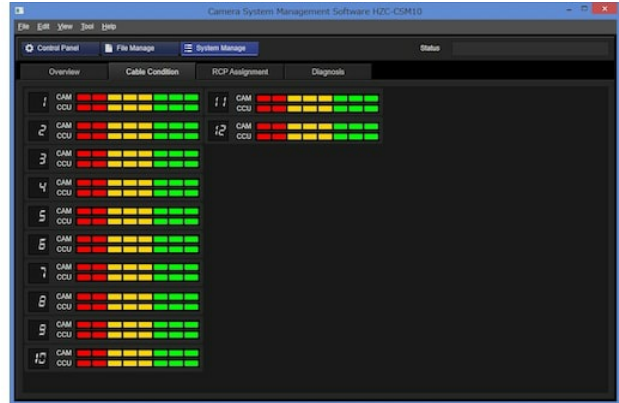


## HZC-CSM10

Master-Setup-Unit (MSU)-PC-Software



### Overview

#### **MSU-Software zur bequemen Konfiguration und Wartung mehrerer Systemkameras**

Bei der HZC-CSM10 handelt es sich um eine Windows-basierte Master-Setup-Unit (MSU)-Anwendungssoftware zur Steuerung eines Systemkameranetzes über einen PC. Die HZC-CSM10 weist dieselben Merkmale auf wie eine Hardware-basierte MSU, denn auch sie verfügt über eine Kamerasteuerung, optische Pegelanzeigen, Dateiverwaltung, Fernsteuerpult(RCP)-Zuweisungen und Diagnosewerkzeuge. Zur vollständigen Stabilisierung des Systems fungiert die HZC-CSM10 als Software-Client unter der MSU-Master-Hardware. Sie ist mit jeder MSU-Hardware von Sony kompatibel, einschließlich der MSU-1000 und MSU-1500.

**Aktivierungsschlüssel für vorinstallierte Software.**

### Features

#### **Windows-PC-basierte Anwendung**

Die HZC-CSM10 ist eine Windows-PC-basierte Anwendung. Systemanforderungen sind Windows 7/8.1/10 (32-Bit/64-Bit) und 2 GB RAM.

#### **Kompatibel mit Systemkameras der HDC-Serie und HSC-Serie**

Die HZC-CSM10 ist auf die Arbeit mit Systemkameras der HDC-

Serie und der HSC-Serie ausgelegt, unterstützt allerdings keine Kameras der HXC-Serie.

## **Anwenderfreundliche Benutzeroberfläche mit RCP-Steuerung**

Von der Benutzeroberfläche der HZC-CSM10 wird jeglicher Parameter der Systemkamera gesteuert. Sie bietet eine leistungsstarke und einfach zu bedienende Benutzeroberfläche des Fernsteuerpults (RCP) für Kamerazuweisungen.

## **Dateiverwaltung**

Zwecks äußerst rascher Konfiguration eines vollständigen Systems mehrerer Kameras ermöglicht die HZC-CSM10 einen Dateitransfer zwischen den Kameras über PC.

## **Diagnose und optische Pegelanzeigen**

Als zusätzlichen Schutz können die Systemstatusinformationen auf der PC-basierten Master-Setup-Unit aufgerufen werden.

## **Unterstützung für HDR-Betrieb**

HDR-bezogene Elemente können mithilfe der HZC-CSM10 unter Verwendung von beispielsweise MSU-1000/1500 gesteuert und überwacht werden.

## Related products



### **HXC-FB80**

HD-Farb-Studiokamera mit drei 2/3" Exmor™-CMOS-Sensoren



### **HDC-P31**

Kompakte HD-POV-Systemkamera mit erweiterten Fernbedienungsfunktionen und erweiterten HDR-Workflows

## Gallery

