

Übersicht

Steuerungssoftware für die digitalen Funkssysteme der DWX-Serie

Wireless Studio ist ein komplettes Softwarepaket zur Steuerung der Empfänger und Funksender der DWX-Serie. Mit der Software können Sie ein digitales Funksystem über ein Netzwerk überwachen und steuern. Auf das digitale Funksystem können Sie über bis zu sechs Computer zugreifen. Ferner können Sie die Installation mit bis zu 82 Kanälen einrichten und initialisieren.

Unkomplizierte Einrichtung und HF-Steuerung

Der Channel Plan Adviser in Wireless Studio hilft beim Konzipieren eines Kanalplans. Hierfür werden die Kanäle gescannt, damit gemeinsam mit Funksystemen von Drittanbietern genutzte Kanäle identifiziert werden können. Mit einem Status Recorder werden die HF-Pegel und QLs aufgezeichnet und grafisch dargestellt, sodass Sie die HF-Pegelstärke und die Qualitätsrate über einen langen Zeitraum prüfen können. Optimierte Funktionen der Steuerungssoftware ermöglichen jetzt auch die zusätzliche Steuerung von Gruppen, das Laden von Einstellungen sowie das Steuern der Stummschaltung, die auf alle Sender des Plans angewendet werden kann.

Funktionen

Geräteverwaltung

Die Software beinhaltet eine Statusanzeige zur Überwachung der Betriebsstatus der Receiver, RMU-01-Fernbedienungen und Sender. Mit der Statusanzeige können Sie eine Reihe von Daten überwachen, die den Daten entsprechen, die auf der Startanzeige des Empfängers ausgegeben werden. Die einfache Statusanzeige ist auch für die effiziente Überwachung der Betriebsstatus der Sender verfügbar. Die einfache Statusanzeige zeigt übersichtlich für jeden Empfängerkanal einige wenige Elemente an, z. B. HF-Pegel, QL-Daten und Warnmeldungen. Darüber hinaus ist der BC-DWX Viewer für die Überwachung und Steuerung von Akkuladegeräten verfügbar. Mit dem BC-DWX Viewer können Sie den Ladestatus der Akkus in jedem Ladegerät überwachen und den Lademodus konfigurieren.

Gerätesteuerung

Mit der Software können Sie die Empfänger und die Sender steuern, die miteinander gekoppelt sind. Die Steuerungsvorgänge werden über das Eigenschaftsfenster und die Registerkarte der Eigenschaftsliste durchgeführt. Das Eigenschaftsfenster ermöglicht Ihnen die Steuerung eines einzelnen Empfängers und des mit ihm gekoppelten Senders, während Sie die Betriebsstatus der Geräte anzeigen. Auf der Registerkarte der Eigenschaftsliste können Sie die Einstellungen mehrerer Empfänger und Sender als Liste anzeigen und schnelle Steuerungsvorgänge durchführen. Beispielsweise können Sie dieselben Einstellungen für alle Geräte gleichzeitig übernehmen.

Funktion zur Einstellung der Netzwerkschnittstelle

Diese Funktion dient zur Einstellung der Netzwerkschnittstelle und der Gateway-Adresse von Geräten, wenn ein Digital Wireless-System mit einem Router

verwendet wird. Durch entsprechende Einstellungen und ordnungsgemäße Verbindungen kann Wireless Studio DWR-R03D-Empfänger und den BC-DWX1 in anderen Netzwerksegmenten erkennen.

* Um diese Funktion zu nutzen, müssen Sie DWR-R03D-Empfänger auf Version 1.30 und den BC-DWX1 auf Version 1.10. aktualisieren.

Kanalplanunterstützung (Channel Plan Advisor) für die einfache Einrichtung gemischter Systeme

Mit dem Channel Plan Adviser können Sie ein Senderpaket unter Berücksichtigung von Faktoren wie anderen TV-Funkwellen (die Sie vorher recherchiert haben), Frequenzen anderer drahtloser Geräte in der Umgebung und Frequenzen, die über den Sender-Scan ermittelt wurden, wählen.

Status Recorder zur Steuerung der HF-Pegelstärke

Mit dem Status Recorder werden die HF-Pegel und QLs aufgezeichnet und grafisch dargestellt, sodass Sie die HF-Pegelstärke und die Qualitätsrate über einen langen Zeitraum prüfen können.

Error-Logging

Von der Software werden automatisch Protokolldateien zu Problemen gespeichert, die während des Betriebs auftreten. Sie können die Fehlerverläufe zu einem späteren Zeitpunkt überprüfen und die gespeicherten Protokolldateien in einem Texteditor anzeigen.

Aufruf gespeicherter Einstellungen und Informationen

Daten wie die Einstellungswerte von Geräten und die Anordnung von Geräten in der Statusanzeige können mit Wireless Studio als Datei gespeichert werden. Diese können jederzeit abgerufen werden, indem Sie diese gespeicherten Dateien einfach erneut laden. Die in Wireless Studio geladenen Einstellungswerte können dann für alle Geräte übernommen werden.

Verbindungsfunktion

Die Software beinhaltet einen Assistenten zur Unterstützung der Koppelung von Geräten. Diese Funktion ist notwendig, damit Sender per Funkfernsteuerung gesteuert werden können.

Funktionen zum Speichern und Analysieren für Zeitachsen der Signalumgebung

Mit der Funktion „RF Chart Grapher“ können Sie die Daten zur Signalumgebung und zu Alarmen entlang einer Zeitachse überwachen und speichern. Die mit dem RF Chart Grapher gespeicherten Dateien können dann mit der Funktion „RF Chart Analyzer“ als Referenz verwendet werden.

Spektrumanalyse

Mit der Registerkarte „Spectrum Analyser“ (Spektrumanalyse) können Sie einen Spektrum-Scan eines bestimmten Frequenzbandes mit den Empfängern durchführen. Auf diese Weise können Sie die Existenz von Störungen auf den verwendeten Frequenzbändern visuell bestätigen.

Wenn Sie die optimale Gruppen und Sender mit dem Channel Plan Adviser im Voraus konfigurieren, können die Einstellungen des Channel Plan Adviser zudem auf die Spektrumanalyse angewendet werden. Auf diese Weise können Sie die Existenz von Störungen auf den vom Channel Plan Adviser empfohlenen Gruppen und Sendern visuell bestätigen.

Steuern von Einstellungen für Gruppen

Mit diesen Fenstereinstellungen können Sie angeben, ob Tasten ein- oder ausgeblendet werden sollen, die Änderungen der Senderempfangseinstellungen in Gruppen oder über die Tastenkombinationen für „All muting“ (Alle stummschalten), „All unmuting“ (Alle Stummschaltungen aufheben) und „Clear AF Peak hold“ (AF-

Spitzenzeit-Beschränkung aufheben) ermöglichen, beispielsweise in der Statusanzeige.

Verwandte Produkte



DWR-R01D

Digital-Diversity-Drahtlosempfänger für den Rackeinbau mit 2 Kanälen



DWR-R02D

Digitaler Drahtlosempfänger



DWR-R02DN

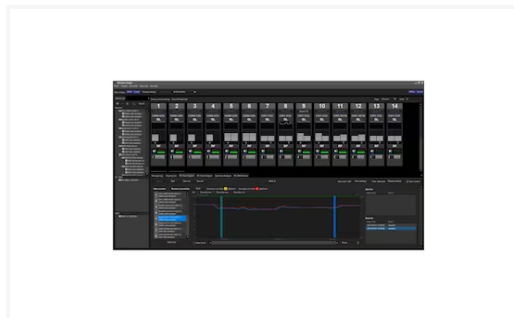
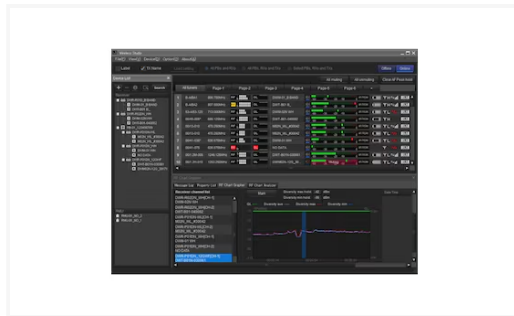
Digitaler Funkempfänger der DWX-Serie



DWR-R03D

Digitaler Funkempfänger der DWX-Serie mit 2 Kanälen

Galerie



© 2004 - 2026 Sony Corporation. Alle Rechte vorbehalten. Dieses Dokument darf ohne schriftliche Genehmigung weder ganz noch auszugsweise reproduziert werden. Funktionen und Spezifikationen können ohne vorherige Ankündigung geändert werden. Bei den Werten für Gewicht und Abmessungen handelt es sich um Näherungswerte. Alle Marken sind Eigentum der jeweiligen Unternehmen.