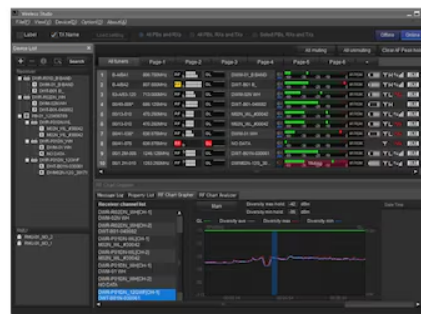


## Wireless Studio



### Información general **Software de control para el sistema inalámbrico digital de la serie DWX**

Wireless Studio es un paquete de software completo que controla los transmisores inalámbricos y los receptores de la serie DWX. Además, te permite monitorizar y controlar un sistema inalámbrico digital a través de una red. Se puede acceder al sistema inalámbrico digital desde hasta seis equipos y te permite configurar e iniciar la instalación con un máximo de 82 canales.

#### **Sencillas funciones de configuración y control de RF**

Wireless Studio incluye un asesor de plan de canales que permite crear una planificación de los canales con la función de búsqueda para encontrar canales coexistentes con sistemas inalámbricos de otros fabricantes. Un grabador de estado graba los niveles de RF y de calidad y los representa de forma gráfica, lo que te permite controlar o revisar la potencia de RF y el índice de calidad durante un periodo de tiempo prolongado. Las funciones mejoradas del software de control ahora también te ofrecen funciones adicionales de control de grupo y configuración de la carga, e incluyen una función de control del silenciador que pueden aplicarse a todos los transmisores del plan.

### Atributos

#### **Monitorado de dispositivos**

El software incorpora un visor de estado para monitorizar el estado operativo de los receptores, las unidades de control remoto RMU-01 y los transmisores.

Asimismo, el visor de estado te permite monitorizar una lista de datos idénticos a los que aparecen en la pantalla de inicio del receptor.

El sencillo visor de estado también facilita una monitorización eficiente del estado operativo del transmisor.

El sencillo visor de estado reduce la información mostrada de cada canal receptor a unos pocos elementos, como el medidor de RF, el medidor de QL y las alertas, lo que proporciona una vista más simplificada.

Además, el visor BC-DWX permite monitorizar y controlar cargadores de baterías.

El visor BC-DWX permite controlar el estado de carga de las baterías en cada cargador y configurar el modo de carga.

#### **Función de control de los dispositivos**

El software permite controlar los receptores y los transmisores emparejados entre sí. Las operaciones de control se realizan desde la ventana Property y la pestaña Property List. La ventana Property permite ver el estado operativo y controlar un único receptor y el transmisor que tenga emparejado. La pestaña Property List permite visualizar la configuración de varios receptores y unidades DWR-R02D en una lista, así como llevar a cabo operaciones de control rápidas, tales como aplicar los mismos ajustes de forma simultánea a todos los dispositivos.

#### **Función de configuración de la interfaz de red**

Esta función sirve para configurar la interfaz de red y la dirección de la puerta de enlace de los dispositivos al usar un sistema inalámbrico digital con un router. La

configuración y las conexiones adecuadas permiten a Wireless Studio detectar el DWR-R03D y el BC-DWX1 en otros segmentos de la red.

\* Para utilizar esta función, actualiza el DWR-R03D a la versión 1.30 y el BC-DWX1 a la 1.10.

### **Asesor de plan de canales para instalar un sistema combinado de forma sencilla**

El asesor de plan de canales permite seleccionar un plan de canales mientras tiene en cuenta factores como otras ondas de retransmisión de TV (que ya hayas buscado anteriormente), frecuencias usadas por otros dispositivos inalámbricos en la zona y frecuencias detectadas a través de la búsqueda de canales.

### **Grabador de estado para controlar la potencia de RF**

El grabador de estado graba los niveles de RF y de calidad y los representa de forma gráfica, lo que te permite controlar o revisar la potencia de RF y el índice de calidad durante un periodo de tiempo prolongado.

### **Función de registro de errores**

El software guarda automáticamente los ficheros de registro de los problemas que se producen durante el funcionamiento. Si utilizas un editor de texto para ver los ficheros de registro almacenados, podrás revisar los historiales de errores más adelante.

### **Recuperación de la configuración almacenada y la información de monitorado**

Puedes guardar información como los valores de ajuste o la disposición de los dispositivos del visor de estado como un archivo con Wireless Studio. Esto se puede recuperar en cualquier momento mediante la simple carga de estos archivos almacenados. Los valores de ajuste recuperados con Wireless Studio se pueden aplicar a todos los dispositivos.

### **Asistente de emparejamiento**

El software incluye un asistente de emparejamiento que facilita esta operación, necesaria para habilitar el control remoto de los transmisores a través de un mando a distancia inalámbrico.

### **Funciones de almacenamiento y análisis para escalas de tiempo de entornos de señal**

La función RF Chart Grapher permite monitorizar y guardar la información relativa al entorno de señal y alertas en una escala de tiempo, mientras que la función RF Chart Analyzer permite hacer referencia a los ficheros guardados con RF Chart Grapher.

### **Analizador de espectro**

La pestaña Spectrum Analyser permite realizar una búsqueda de espectro de una banda de frecuencias determinada usando los receptores. Esto te permite confirmar visualmente la existencia de interferencias en las bandas de frecuencia en uso.

Además, si configuras con antelación los grupos y canales óptimos con el asesor de plan de canales, la configuración de este se puede aplicar al analizador de espectro. Esto te permite confirmar visualmente la existencia de interferencias en los grupos y canales recomendados por el asesor plan de canales.

### **Función de ajuste para el control de grupo**

Esta ventana te permite especificar si quieres mostrar u ocultar los botones que permiten cambiar de transmisor de canales de recepción en grupos o los botones de acceso directo para «All muting» (Silenciar todos), «All unmuting» (Activar el sonido de todos) y «Clear AF Peak hold» (Eliminar bloqueo pico AF), por ejemplo, en el visor de estado.

# Productos relacionados



## DWR-R01D

Receptor inalámbrico versátil de 2 canales digitales diversity

## DWR-R02D

Receptor inalámbrico digital

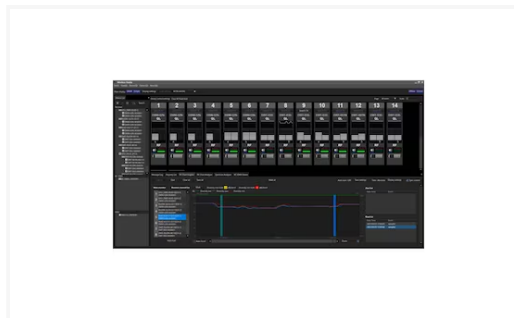
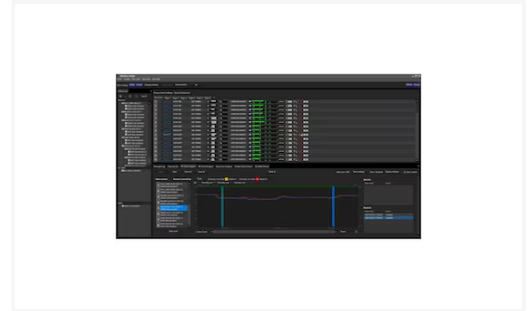
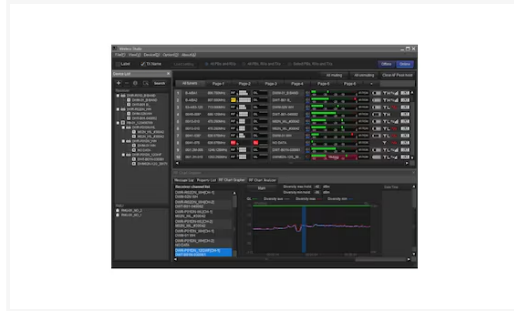
## DWR-R02DN

Receptor digital inalámbrico de la serie DWX

## DWR-R03D

Receptor inalámbrico digital de 2 canales de la serie DWX

## Galería



---

© 2004 - 2026 Sony Corporation. Todos los derechos reservados. Queda prohibida la reproducción total o parcial sin la debida autorización por escrito. Las características y especificaciones técnicas están sujetas a cambio sin previo aviso. Los valores de peso y dimensiones son aproximados. Todas las marcas comerciales pertenecen a sus respectivos propietarios.