

FWD-77A80L

Monitor BRAVIA 4K HDR OLED de 77 pulgadas con Google TV y 3 años de PrimeSupport



Información general

Llévate el cine a casa con detalles brillantes y hermosos. Este es el televisor OLED BRAVIA A80L de Sony.

Desde los últimos éxitos de taquilla de Hollywood hasta los clásicos, en el A80L todo luce con un realismo increíble. Hemos combinado nuestro impresionante nuevo panel OLED con XR OLED Contrast Pro para mejorar el color y el contraste como nunca antes, y es esta yuxtaposición de colores intensos y negros nítidos y verdaderos lo que hace destacar los elementos importantes.

Incluso si estás viendo el thriller más oscuro, no te perderás ni un detalle con nuestro Cognitive Processor XR, que mejora las imágenes de la misma manera que tus ojos se enfocan en la vida real, para que puedas ver lo que acecha en las sombras profundas o detrás de esas luces deslumbrantes.

Nuestra tecnología Acoustic Surface Audio+ convierte la pantalla en un altavoz, y cuando el sonido proviene directamente de lo que está sucediendo en pantalla, toda tu experiencia de entretenimiento se vuelve más envolvente.

Puedes incluso llevar tu configuración al siguiente nivel con la función Acoustic Center Sync y una barra de sonido compatible de Sony.

Su sofisticado diseño y marco de resplandor metálico combinarán con cualquier interior y el soporte de TV de 3 posiciones ofrece la máxima flexibilidad.

Nuestro nuevo menú de juego dedicado te permite optimizar tu rendimiento de juego de manera rápida. Incluye reducción de desenfoque de movimiento, equalizador de negro, retículo (disponible en seis estilos diferentes) y pantalla personalizada, lo que te permite maximizar tu visión cuando necesitas ver más detalles en cada rincón de un juego y minimizarla cuando necesitas centrar tu mirada en el enemigo con la mira láser.

En esta Google TV tendrás acceso a más de 700 000 películas y episodios de televisión de todos nuestros servicios de transmisión; todo está organizado en temas y géneros para adaptarse a tus intereses personales.

¡Con nuestra nueva gama BRAVIA puedes ahorrar hasta un 32% de energía! Nuestro nuevo Eco Dashboard pone todos tus ajustes ecológicos en un solo lugar, intuitivo y fácil de usar, para que puedas ahorrar energía sin complicaciones ni tecnicismos.*

Compatible con BRAVIA CAM (se vende por separado), que te invita a disfrutar de chats de vídeo en la pantalla grande y mucho más.

El A80L también incluye Crunchyroll, el mayor servicio de retransmisión de anime del mundo. Cuenta con una amplia biblioteca de anime, manga y otros contenidos originales; las películas y programas se traducen y subtítulan o doblan para que puedas disfrutarlas en varios idiomas.

PrimeSupport: nuestro paquete de servicios profesionales

Disfruta de la fantástica calidad de imagen y sonido de nuestra gama de televisores comerciales, junto con la tranquilidad añadida de nuestro paquete de servicios profesionales PrimeSupport y la asistencia posventa que incluye:

- Acceso a nuestro servicio Elite para obtener asistencia técnica especializada y orientada al integrador.
- Cambio anticipado de cualquier producto defectuoso, con asistencia técnica e instalación in situ, siempre que sea posible.
- 3 años de cobertura estándar, con opción de ampliarla 2 años más.

* Configuración por defecto frente a los ajustes de máximo aprovechamiento energético mediante ECO Dashboard. Diferencia de consumo medida por 85X95L; el porcentaje puede variar según el modelo.

Atributos

Imágenes maravillosas con tecnología OLED brillante y de negros puros

Observa cada detalle, incluso con bajo una luz deslumbrante o en una profunda penumbra. Este televisor OLED, con tecnología Cognitive Processor XR™, maximiza la calidad de imagen para ofrecer un realismo increíble.

Negros puros. Brillo sin igual. Contraste extraordinario.

XR OLED Contrast Pro mejora el color y el contraste en las áreas brillantes. Gracias a un sensor de temperatura y un panel de alta luminancia, Cognitive Processor XR™ detecta la temperatura de la pantalla y controla la luz con precisión.

Volumen de color ampliado,

ahora podrás apreciar cada tono y matiz, no importa lo que estés viendo

Más de un billón de colores reproducidos con las sutiles diferencias que se aprecian en el mundo real. Basado en nuestra tecnología Cognitive Processor XR™, XR Triluminos Pro™ proporciona tonos naturales en cada detalle gracias a un amplio espectro de color.

Menos ruido. Menos borrosidad. Más claridad en cada imagen.

XR Clear Image reduce el ruido, utilizando la división de zona y el análisis dinámico de fotogramas, y minimiza el desenfoque¹.

Procesamiento de movimiento inteligente para una acción fluida y rápida

XR OLED Motion combate la borrosidad mediante la detección y el análisis cruzado de elementos visuales clave en fotogramas sucesivos. Crea e inserta fotogramas adicionales entre los originales para una acción más suave y clara.

Sonido desde el centro de la pantalla, que se corresponde perfectamente con la acción

La pantalla vibra, convirtiendo cada parte de la misma en un altavoz para una acústica potente que se mueve con la imagen. Con Acoustic Surface Audio+™, el sonido proviene directamente del lugar correcto de la escena. Una experiencia mucho más inmersiva que la que ofrecen los televisores convencionales, donde el sonido procede de debajo de la pantalla.

Todo tu entretenimiento mejorado a sonido envolvente 3D

XR Surround crea virtualmente sonido envolvente utilizando solo los altavoces del televisor para obtener audio 3D sin altavoces en el techo ni dirigidos hacia arriba. Nuestros televisores BRAVIA XR™ también son compatibles con Dolby Atmos®.

Todo lo que quieres ver en un solo lugar

Explora más de 700 000 películas y episodios de televisión de todos tus servicios de transmisión preferidos, todo en un mismo lugar y organizado por temas y géneros en función de lo que te interese².

Solo tienes que decir lo que quieres ver: búsqueda por voz

Encuentra tus contenidos preferidos con la búsqueda por voz. Salta directamente a un programa o película con solo decirlo o prueba a realizar una búsqueda por voz

como, por ejemplo, «buscar películas de acción». Para empezar, solo tienes que decir «Ok, Google».

Asignación automática de tonos HDR

La asignación automática de tonos HDR optimiza al instante los ajustes HDR durante la configuración inicial de PS5™. Incluso en las sombras más oscuras y las luces más brillantes, verás los detalles más finos y los colores más reales.

Modo automático de imagen según el género

BRAVIA™ cambia automáticamente al modo Juego con PS5™ para minimizar el retardo y maximizar la capacidad de respuesta. Regresa al modo estándar cuando veas películas para disfrutar de escenas más expresivas.³

Menú para juegos: una única ubicación para todos los ajustes

Nunca ha sido tan fácil ajustar el estado del juego, la configuración y las funciones de asistencia. Todo lo esencial al alcance de la mano para que disfrutes de mayor facilidad y comodidad.⁴

Superficie con resplandor metálico, el arte de la inmersión

Visión cautivante

Nuestro diseño premium con un marco metálico extremadamente fino enfoca de forma natural tus ojos en la imagen, no en lo que la rodea.

Soporte Prestige de 3 posiciones, sofisticado y versátil elegante y versátil

Un soporte de 3 posiciones te permite elegir entre una configuración estándar que te enfoca en la imagen, una configuración estrecha para estantes más pequeños y una configuración de barra de sonido para la colocación ideal de tu sistema de sonido⁵.

Todos los ajustes ecológicos en un solo lugar

Eco Dashboard incluye todos los ajustes relacionados con la ecología en un solo lugar, lo que permite cambiarlos fácilmente uno a uno o todos a la vez.

Mayor tranquilidad

Además, cuentas con la garantía añadida de nuestro paquete de servicios profesionales PrimeSupport de 3 años por defecto, con acceso a un servicio de atención al cliente excepcional para la asistencia técnica y un intercambio avanzado de productos gestionado por un partner local, in situ siempre que sea posible. También tienes la opción de ampliar la garantía 2 años más.

Notas

¹ Las funciones estarán disponibles gracias a una futura actualización de firmware.

² Es posible que algunas aplicaciones, contenidos o funciones no estén disponibles en todos los países. Sujeto a disponibilidad.

El usuario debe conectarse a una cuenta de Google para utilizar determinadas funciones anunciadas.

Google TV es el nombre de la experiencia de software de este dispositivo y una marca comercial de Google LLC. Google, YouTube, Chromecast Built-In, Google Meet y otras marcas son marcas comerciales de Google LLC.

³ Esta función está habilitada cuando el modo de imagen automático está ACTIVADO.

⁴ Algunas funciones estarán disponibles gracias a una futura actualización de firmware.

Las funciones disponibles pueden variar en función de modelo, de la región o del país.

⁵ El aspecto real puede variar en función del tamaño del televisor.

Sistema de TV

Sistema de TV (analógico)	B/G, D/K
Cobertura de canal presintonizado (analógica)	45,25 - 863,25 MHz (según la selección del país)
Sistema de TV (digital terrestre)	DVB-T/T2
Cobertura de canal presintonizado (digital terrestre)	VHF/UHF (según la selección del país)
Sistema de TV (digital por cable)	DVB-C
Cobertura de canal presintonizado (cable digital)	VHF/UHF/cable (según la selección del país)
Sistema de TV (digital por satélite)	DVB-S/S2
Cobertura de canal presintonizado (satélite digital)	Frecuencia intermedia 950-2150 MHz
Número de sintonizadores (terrestre/cable)	2 (digital)/1 (analógico)
Número de sintonizadores (satélite)	2
Sistema de color	PAL/SECAM/NTSC 3,58 (solo vídeo)/NTSC 4,43 (solo vídeo)
CI+	Sí
Espacio de color	sRGB/BT709, BT2020, AdobeRGB, DCI
Sistema operativo	Android 10
Almacenamiento interno (GB)	32 GB

Características de la pantalla

X-Anti Reflection	-
Tipo de pantalla	OLED
X-Wide Angle	-
Tipo de atenuación de retroiluminación	-

Especificaciones de la pantalla

Tamaño pantalla (pulgadas, medida diagonal)	77 pulgadas (76,8 pulgadas)
---------------------------------------------	-----------------------------

Especificaciones de la pantalla

Tamaño de pantalla para WEB
(diagonal, cm, número entero o primer decimal) 195 cm

Tipo de retroiluminación -

Resolución de pantalla (H x V, píxeles) 3840 x 2160

Ángulo de visión
(derecha/izquierda) 178 (89/89) grados

Ángulo de visión
(arriba/abajo) 178 (89/89) grados

Resolución de pantalla QFHD

Relación de aspecto 16:9

Características de vídeo

XR Backlight Master Drive -

Luminosidad máxima XR OLED Contrast Pro

Funciones para
PlayStation®5: asignación
automática de tonos HDR Sí

Funciones para
PlayStation®5: modo
automático de imagen según
el género Sí

Modo de movimiento LED -

Detección del área de la cara Sí

Modos de imagen Intenso, Estándar, Cine, IMAX, Mejorado, Juego, Gráficos, Foto, Personalizado, Dolby Visión (Intenso/Brillante/Oscuro), calibrado Netflix, calibrado BRAVIA CORE

Ancho automático Sí

Modo ancho Zoom amplio/normal/completo/zoom/14:9, normal/Full1/Full2 para PC

4:3 predeterminado Sí

Procesamiento de vídeo XR 4K Upscalling

Mejora del movimiento XR OLED Motion, modo automático

Tipo parpadeante Parpadeo del marco

24p True Cinema Sí

PhotoTV HD / BRAVIA 照片秀
for China Sí

Características de vídeo

CineMotion/Film Mode/Cinema Drive	Sí
Procesador 4K	Cognitive Processor XR
Compatibilidad con HDR (alto rango dinámico)	Sí (HDR10, HLG, Dolby Vision)
Frecuencia de actualización del panel (hercios nativos)	100/120 Hz

Especificaciones de audio

Canal	3.2ch
Salida de potencia de audio	20 W + 10 W + 10 W + 10 W + 10 W
Posición del altavoz	Proyección inferior + frontal
Graves/Agudos/Balance	Balance
Tipo de altavoz	Acoustic Surface Audio+
Configuración de altavoz	Actuador x 3, subwoofer x 2
DSEE/DSEE-HX	-
Formato de salida de audio digital (óptica)	PCM lineal de dos canales: 48 kHz, 16 bits, Dolby Audio, DTS (solo modo de paso)

Características de audio

Sincr. central acústica	Sí (ENTRADA DE ALTAVOZ S-CENTRAL)
Compatible con 360 Spatial Sound Personalizer	Sí (con WLA-NS7)
Salida de sonido simultánea con el altavoz del televisor	-
Vertical Surround Engine	Vertical Surround Engine
Acoustic Auto Calibration	Compensación de habitación y de posición de usuario
Altavoz de tipo 2	-
Clear Phase	Sí
Clear Audio+	-
S-Master	Amplificador digital S-Master
Surround automático	Sí
Compatibilidad con formato de audio DTS®	DTS Digital Surround

Características de audio

Modos de sonido	Estándar, Diálogo, Cine, Música, Deportes, Audio Dolby
Sonido surround simulado	S-Force Front Surround
Compatibilidad con formato de audio Dolby®	Dolby Audio, Dolby Atmos
Zoom de voz	Zoom de voz 2
Canal de retorno de audio HDMI (ARC)	Sí (eARC/ARC)
Volumen automático avanzado	Sí
Silenciado automático (sin señal)	Sí
Radio FM	-
Salida de audio	-
Enlace auriculares/altavoz	-
Formato de audio de entrada HDMI	PCM lineal de 5.1 canales: 32/44,1/48/88,2/96/176,4/192 kHz, 16/20/24 bits, Dolby Audio, Dolby Atmos, DTS
Formato de salida ARC	PCM lineal de dos canales: 48 kHz, 16 bits, Dolby Audio, Dolby Atmos, DTS (solo modo de paso)

Características de red

Menú de control	Sí
ECO Dashboard	Sí
Anclaje USB	-
Airplay de Apple	Sí
Apple HomeKit	Sí
Función de red doméstica	Cliente de red doméstica, Representador de red doméstica
Wi-Fi Direct	Sí
Certificación Wi-Fi	Sí
Duplicado de pantalla (Miracast™)	Sí (solo para B2B)
Video & TV SideView (iOS/Android)	Sí

Características de red

Información relacionada	Sí (Reino Unido, Irlanda, Países Bajos, Bélgica, Luxemburgo, Francia, Italia, Alemania, Austria, Suiza, España, Polonia, República Checa, Rusia, Finlandia, Dinamarca, Suecia, Noruega y Eslovaquia)
Estándar Wi-Fi	a/b/g/n/ac
Frecuencia de Wi-Fi	2,4 GHz/5 GHz (para Wi-Fi Direct: solo 2,4 GHz)
Photo Sharing Plus / Photo Share	-
Navegador de Internet	Sí
Códec para red doméstica	MPEG1: MPEG1/MPEG2PS: MPEG2/MPEG2TS (HDV, AVCHD): MPEG2, AVC/MP4 (XAVC S): AVC, MPEG4, HEVC/AVI: Xvid, MotionJpeg/ASF (WMV): VC1/MOV: AVC, MPEG4, MotionJpeg/MKV: Xvid, AVC, MPEG4, VP8.HEVC/WEBM: VP8/3GPP: MPEG4, AVC/MP3/ASF (WMA)/LPCM/WAV/MP4AAC/FLAC/JPEG WEBM: VP9/AC4/ogg/AAC/ARW (solo miniatura)
LAN inalámbrica	Integrada

Funciones especiales

Multivista	-
Inversión de color	-
TalkBack	Sí
Tasa de refresco variable (VRR)	Sí (para HDMI3/4)
Modo automático de baja latencia (ALLM)	Sí (para HDMI3/4)
Funciones especificadas en HDMI2.1	4K120/eARC/VRR/ALLM
Interruptor de micrófono integrado	Sí (centro)
X-Protection PRO	Y (con protección contra rayos, sobretensiones y humedad)
Guía electrónica de programas (EPG)	Sí
Grabación en HDD USB	Sí (1Rec) (excepto Italia)
Doble imagen	-
Modo de marco de fotos	-

Funciones especiales

Códecs de reproducción USB	MPEG1: MPEG1/MPEG2PS: MPEG2/MPEG2TS (HDV, AVCHD): MPEG2, AVC/MP4 (XAVC S): AVC, MPEG4, HEVC/AVI: Xvid, MotionJpeg/ASF (WMV): VC1/MOV: AVC, MPEG4, MotionJpeg/MKV: Xvid, AVC, MPEG4, VP8.HEVC/WEBM: VP8/3GPP: MPEG4, AVC/MP3/ASF (WMA)/LPCM/WAV/MP4AAC/FLAC/JPEG WEBM: VP9/AC4/ogg/AAC/ARW (solo miniatura)
Micrófono integrado	Sí
Lector de pantalla	Sí
Audiodescripción	Sí
Ampliación de texto	Sí
Acceso directo a la accesibilidad	Sí
Accesibilidad mediante interruptores	Sí
Modo de imagen automático	Sí
Idioma de entrada de texto	ARA / BUL / CAT / HRV / CES / DAN / DUT / ENG / EST / FIN / FRA / GER / GRK / HEB / IND / ITA / JPN / NOR / FAS / POL / POR / RON / RUS / SLK / SLV / SPA
Chromecast integrado	Sí
Búsqueda por voz	Sí*1 *1 La disponibilidad de la función de manos libres (micrófono integrado) depende del idioma y puede requerir una actualización de software. Consulta la página de asistencia de Sony para obtener más información: https://www.sony.net/tv-hf-ww/
Tienda de aplicaciones	Sí (Google Play Store)
BRAVIA Sync (incluido HDMI-CEC)	Sí
Control para HDMI (HDMI CEC)	-
Selección de escenas	-
Control parental	Sí
Bloqueo de canal (con contraseña)	Digital
Mostrar u ocultar canales	-
Reloj en pantalla	Sí

Funciones especiales

Temporizador de reposo	Sí
------------------------	----

Temporizador de encendido y apagado	Sí
-------------------------------------	----

Compatibilidad de formatos de unidad USB	Sí (sistema de archivos compatible: FAT16/FAT32/exFAT/NTFS)
------------------------------------------	-------------------------------------------------------------

Idioma de pantalla	AFR, AMH, ARA, ASM, AZE, BEL, BUL, BEN, BOS, CAT, CZE, DAN, DEU, GRE, ENG, SPA, EST, BAQ, PER, FIN, FRA, GLG, GUJ, HIN, HRV, HUN, IND, ISL, ITA, HEB, JPN, KAZ, KAN, KOR, KIR, LAO, LIT, LAV, MAC, MAL, MON, MAR, MAY, BUR, NOB, NEP, NLD, ORI, PAN, POL, POR, RUM, RUS, SOL, SLV, ALB, SRP, SWE, SWA, TAM, TEL, THA, TGL, TUR, UKR, URD, UZB, VIE, zh_CN, zh_HK, zh_TW, ZUL
--------------------	------------------------------------------------------------------------------------------------------------------------------------------------------------------------------------------------------------------------------------------------------------------------------------------------------------------------------------------------------------------------------

Apagado automático	-
--------------------	---

Características de detección

Sensor	Luz
--------	-----

Características generales

Calibración automática con CalMAN	Sí
-----------------------------------	----

Subtítulos (analógicos)	-
-------------------------	---

Subtítulos (digital)	Subtítulos
----------------------	------------

Modo de demostración	Sí (solo e-POP)
----------------------	-----------------

Sistema de advertencia de emergencia	-
--------------------------------------	---

Menú de modo Hotel	-
--------------------	---

Funciones de emisión

Teletexto	Sí
-----------	----

Número de páginas del teletexto	1000 páginas
---------------------------------	--------------

Capacidad de personalización

Control RS-232C	-
-----------------	---

Características de diseño

Estilo	-
--------	---

Características de diseño

Posición de soporte	3 posiciones (estándar/estrecha/barra de sonido)
Color del soporte	Plateado oscuro
Diseño del borde	Superficie sin bordes de metal
Gestión de los cables	-
Color de bastidor	Negro titanio
Diseño del soporte	Soporte delgado de aluminio
Iluminación LED	-
Giro de soporte	-
Inclinación del soporte	-

Entradas y salidas

Media Connect	-
Señal HDMI	4096x2160p (24,50,60 Hz), 3840x2160p (24,25,30,50,60,100,120 Hz)*2, 1080p (24,30,50,60,100,120 Hz), 1080i (50,60 Hz), 720p (24,30,50,60 Hz), 576p, 480p *2 HDMI EN 3 y EN 4 admiten 100 Hz y 120 Hz
HDCP	HDCP2.3 (para HDMI1/2/3/4)
Compatibilidad de Bluetooth	Versión 4.2 HID/HOGP/SPP/A2DP/AVRCP
Formatos de alta calidad 4K 60P	Puertos HDMI IN1, IN2 para señal 4K (hasta 18 Gbps), puertos HDMI IN3, IN4 para señal 4K (hasta 48 Gbps)
Entrada de alimentación de CA	ENTRADA C18 (TRASERA)
Entradas de conexión RF (terrestre/cable)	1 (lateral)
Entradas IF (satélite)	2 (laterales)
Entrada(s) de vídeo compuesto	Híbrido con 1 entrada de altavoz S-Center (lateral, miniconector)
Entrada(s) de vídeo de componentes (Y/Pb/Pr)	-
Entradas totales de HDMI	4 (4 laterales)
Entrada de PC (D-Sub) + entrada de audio (mini estéreo)	-

Entradas y salidas

Entrada(s) de audio analógico (total)	1 (conversión analógica lateral)
Salida(s) de audio digital	1 (lateral)
Salidas de audio	-
Salida(s) de auriculares	-
Salidas de subwoofer	-
Puertos USB	2 (laterales)
Entradas Ethernet	1 (lateral)
Entrada(s) RS-232C	-
Ranura(s) PCMCIA	1 (Arriba)
Formato de entrada PC HDMI	640 x 480 (31,5 kHz, 60 Hz), 800 x 600 (37,9 kHz, 60 Hz), 1024 x 768 (48,4 kHz, 60 Hz), 1280 x 1024 (64 kHz, 60 Hz), 1152 x 864 (67,5 kHz, 75 Hz), 1600 x 900 (55,9 kHz, 60 Hz), 1680 x 1050 (65,3kHz, 60 Hz), 1920 x 1080 (67,5 kHz, 60 Hz), 3840 x 2160p (30 Hz), 3840 x 2160p (60 Hz, 8 bits)

Funciones ecológicas y ahorro de energía

Requisitos de alimentación (tensión)	De 220 V a 240 V CA
Requisitos de alimentación (frecuencia)	50 Hz
Consumo de energía (modo hogar) para WEB	-
Consumo energético (en espera)	0,50 W
Consumo de energía (modo de espera en red)	2 W (Wi-Fi)/2 W (LAN)/0,50 W (CEC)
SORPLAS	-
CLASIFICACIÓN SDR EEA	S
Respetuoso con el MEDIOAMBIENTE	Sí
Consumo de energía en modo activado (lote 5)	121 kWh/1000 h
Clasificación ErP para la UE	-

Funciones ecológicas y ahorro de energía

Índice de luminancia máximo para la UE -

Contenido de mercurio (mg) 0,0

Contenido de plomo Sí

Control dinámico de retroiluminación -

Modo de ahorro energético/Modo de apagado de retroiluminación Sí

Cumplimiento de normas y regulaciones

Compatible con espaciado de orificios VESA® Sí

Orificios VESA® (An. x Al.) 30 x 30 cm

Medidas (aprox.)

Dimensión de la TV sin soporte con cámara (An. x Al. x Prof.) -

TV con soporte (posición frontal) (An. x Al. x Prof.) *
Medición de la cámara si está incluida -

TV con soporte (posición posterior) (An. x Al. x Prof.) *
Medición de la cámara si está incluida -

Anchura del soporte (estilo de posición frontal) -

Anchura del soporte (estilo de posición posterior) -

Dimensiones de TV sin soporte (An. x Al. x Pr.) Aprox. 172,2 x 99,8 x 5,4 (2,79) cm

TV con soporte (posición estándar) (An. x Alt. x Prof.) Aprox. 172,2 x 102,7 x 38,5 cm

TV con soporte (posición estrecha) (An. x Alt. x Prof.) Aprox. 172,2 x 102,7 x 38,5 cm

TV con soporte (posición de barra de sonido) (An. x Alt. x Prof.) Aprox. 172,2 x 106,9 x 38,5 cm

Medidas (aprox.)

Dimensiones de TV con soporte de suelo (An. x Al. x Prof.)	-
Dimensiones del embalaje (An. x Al. x Pr.)	Aprox. 185,8 x 113,0 x 18,8 cm
Anchura del soporte (posición estándar)	Aprox. 138,5 cm
Anchura del soporte (posición estrecha)	Aprox. 59,5 cm
Anchura del soporte (posición de barra de sonido)	Aprox. 138,5 cm
Anchura del soporte de suelo	-
Tamaño del adaptador de alimentación de CA (An. X Al. X Prof.)	-
Longitud del cable de CC del adaptador de CA (mm)	-
Longitud del cable de CA	2000 mm

Peso (aprox.)

TV con soporte (estilo de posición frontal/estilo de posición posterior)	-
Peso del televisor sin soporte	Aprox. 34,8 kg
Televisor con soporte (posición estándar)	Aprox. 36 kg
TV con soporte (posición estándar)	Aprox. 36 kg
TV con soporte (posición de barra de sonido)	Aprox. 36 kg
Peso del TV con soporte de suelo	-
Peso del embalaje (bruto)	Aprox. 47 kg

Especificaciones del cartón

Cantidad máx. de apilamiento de cartones (vertical)	4
Cantidad máx. de apilamiento de cartones (horizontal) *solo en tiendas	N/D

Gama de accesorios

Mando a distancia por voz (con alimentación)	RMF-TX810U
Mando a distancia	RMT-TX450E
Convertidor de enchufe de CA	-
Soporte de montaje en pared	-
Pilas	LR03+R03
Soporte de suelo (suministrado)	-
Adaptador de alimentación de CA	-
Especificaciones del cable de alimentación de CA	Paquete (C17) (EUROPA) (2 pines) (pines redondos de tipo F) + paquete (C17) (SUIZA) (2 pines) (pines redondos de tipo C)
IR Blaster	-
Correa de soporte	-
Soporte de sobremesa	Independiente (necesita montaje)

Accesorios opcionales

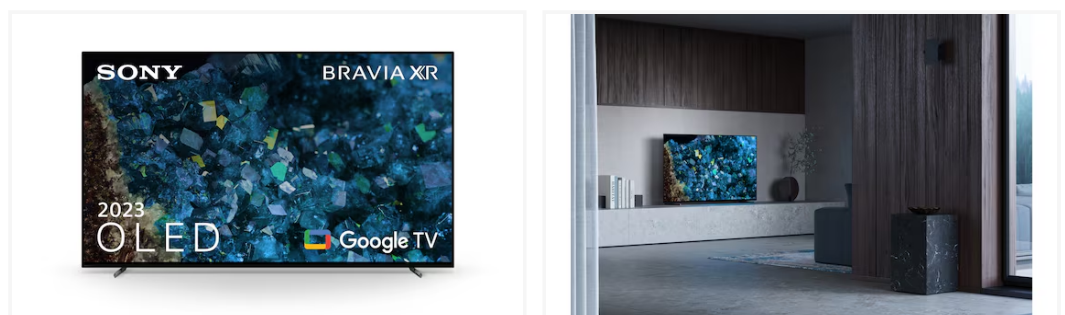
Soporte de suelo (opcional)	-
Soporte de pared	SU-WL450 (limitación de acceso al terminal, consulte la página del producto SU-WL450), SU-WL850 (depende del uso del terminal)

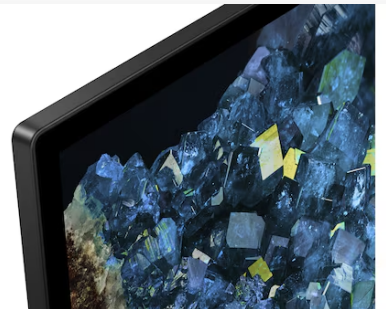
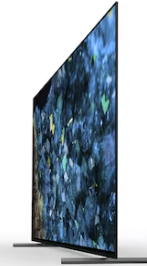
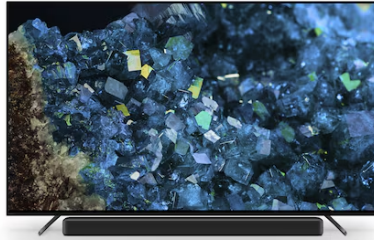
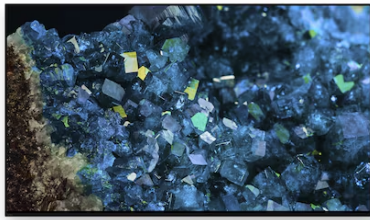
PrimeSupport

PrimeSupport incluido	3 años con intercambio avanzado gestionado por un partner local, in situ siempre que sea posible. Extensión de 2 años más opcional
-----------------------	---------------------------------------------------------------------------------------------------------------------------------------

Información sobre la Ley de datos de la UE: [haz clic aquí](#) para comprobar si tu producto de Sony o servicio relacionado está sujeto a la Ley de datos de la UE.

Galería





sin previo aviso. Los valores de peso y dimensiones son aproximados. Todas las marcas comerciales pertenecen a sus respectivos propietarios.