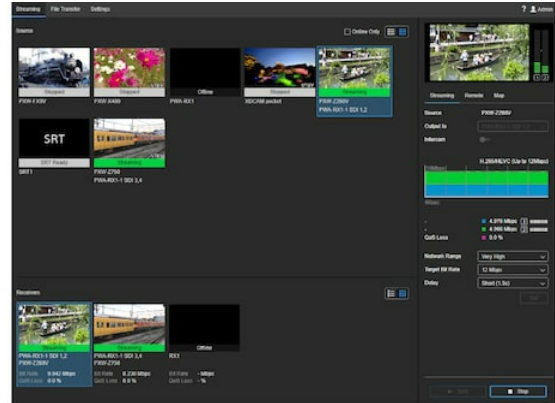


PWA-RX1

Aplicación de estación RX de red



Overview

Solución de transmisión en directo sencilla, robusta y asequible para broadcasting

PWA-RX1, la aplicación de receptor de red de Sony, se proporciona como software. Puede instalarse en un servidor preparado por un cliente. En función de la configuración, puede admitir audio y vídeo en directo directamente desde una gran variedad de camcorders y adaptadores compatibles o a través de una conexión de enlace simple o doble con redes móviles, Wi-Fi o cableadas. La aplicación de estación RX de red ofrece transmisiones en HD de calidad extraordinaria.

La transmisión en directo con camcorders es muy popular hoy en día y no es difícil comprender por qué. Las organizaciones de noticias quieren acceder lo más rápido posible a las noticias de última hora y los editores desean tener la mayor ventaja posible sobre el nuevo contenido. Sin embargo, todas las tecnologías de transmisión no son iguales.

En la gama alta, la contribución por satélite y microondas funciona bien si te puedes permitir la unidad móvil, las antenas y los gastos de funcionamiento. Las soluciones basadas en Wi-Fi de gama baja son una buena opción para ofrecer imágenes a un público que, de otro modo, no tendría acceso a ningún contenido. Por desgracia, con demasiada frecuencia, la

transmisión de vídeo se ve empañada por la imagen que se congela, las pérdidas de cuadros y el bloqueo de macro. Por eso, Sony ha desarrollado una transmisión avanzada con calidad de servicio QoS para la aplicación de receptor de transmisión PWA-RX1. Sacarás el máximo rendimiento al mínimo coste.

Features

Transmisión en directo estable con la tecnología QoS de Sony

La pérdida de paquetes de red durante la transmisión puede degradar la calidad de imagen, provocar la congelación de la misma y estropear el audio. La tecnología de calidad de servicio QoS de Sony ayuda a mantener la integridad del vídeo y el audio durante la transmisión. Los algoritmos originales de Sony optimizan automáticamente el ancho de banda y el tamaño del búfer en función de las condiciones de transmisión. Las tecnologías como Automatic Repeat reQuest (ARQ) en tiempo real, Adaptive Rate Control (ARC) y la corrección progresiva de errores (FEC) mantienen la integridad de la señal. Conseguirás una transmisión de alta calidad sin necesidad de ajustes manuales.

Transmisiones en directo rentables en 1080i y 720p mediante redes móviles, Wi-Fi o Ethernet con cable

La unidad recibe conexiones de varios camcorders y adaptadores compatibles de Sony mediante redes móviles, Wi-Fi o Ethernet con cable en una gran variedad de formatos de emisión, incluidos 1080i y 720p. El sistema es capaz de gestionar transmisiones en directo, cada una desde 0,5 hasta 12 Mbps.

Transmisiones directas desde una amplia gama de camcorders XDCAM, adaptadores y teléfonos móviles

Los camcorders compatibles utilizan un módem móvil USB, una

LAN inalámbrica o una conexión Ethernet, o incluso la transmisión desde la aplicación móvil XDCAM pocket.

Transferencia remota de archivos

La PWA-RX1 permite al usuario acceder de forma remota a contenidos proxy en un camcorder o un adaptador compatibles. El operador remoto puede ejecutar una transferencia de archivos desde los camcorders o el adaptador a un servidor FTP o a un servicio en la nube de su elección.

Dos salidas de transmisión SDI simultáneas

Salida de hasta dos transmisiones en directo en SDI para sistemas de bajada como un mezclador o un servidor de ingesta. Se pueden agrupar varias unidades con PWA-RX1 instalado para conectar camcorders adicionales y conseguir más salidas SDI, todo ello con una sola interfaz de usuario.

Conectividad estándar de broadcast

Al combinar la PWA-RX1 con una tarjeta SDI proporcionada por el cliente, es posible conectarla al sistema de broadcast existente.

Intuitiva interfaz de usuario de gestión basada en web

El software Connection Control Manager, la interfaz gráfica de usuario de gestión basada en web, facilita la conexión con los camcorders y ofrece un manejo eficiente de las transmisiones en directo. El software presenta una completa interfaz gráfica de usuario que puede utilizarse, por ejemplo, para ver miniaturas de varios camcorders, y controlar sus conexiones, las velocidades de bits de transmisión y los ajustes de latencia, así como supervisar la salida de varios servidores con la aplicación PWA-RX1 instalada.

Related
products



PXW-Z280

El primer camcorder de mano 4K del mundo con sensor 3CMOS de tipo 1/2 con función de grabación 4K 50p/60p, 12G-SDI, conexión móvil Dual-link, objetivo con zoom 17x y AF con reconocimiento facial avanzado

Gallery

