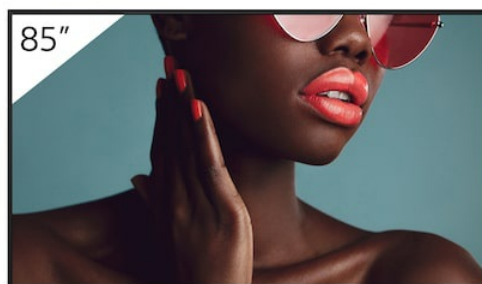


## FW-85BZ40L

Monitor profesional 4K HDR de 85" excepcionalmente brillante con una exclusiva tecnología antirreflejos y tonos negros intensos



### Overview

#### **Calidad de imagen excepcional. Fabricado para profesionales.**

Diseñado para funcionar a la perfección en entornos exigentes de venta al por menor, corporativos y educativos, FW-85BZ40L es el monitor verdaderamente profesional. Cuenta con toda la innovación de Sony, incluida la última tecnología antirreflejos con tonos negros profundos, para obtener imágenes 4K HDR de alto contraste y sumamente brillantes con suntuosos colores y exquisitos detalles. Las funciones Pro-Friendly simplifican la integración, el funcionamiento sencillo y un intercambio de contenido fluido en los entornos audiovisuales conectados de hoy en día. Y con generosas opciones de personalización, FW-85BZ40L es el monitor led premium que se adapta a las necesidades de tu negocio.

### Features

#### **Antirreflejos con tonos negros profundos**

Exclusivamente en BRAVIA BZ40L, el revestimiento antirreflejos con tonos negros profundos de Sony combina tecnologías antirreflejos y de baja reflexión. Reducir los reflejos y aumentar el contraste es la clave para que las imágenes dinámicas rebosen de colores y detalles reales que inspiran a todos, desde visitantes corporativos y personal hasta compradores y estudiantes.

## **Imágenes exquisitas que siempre destacan**

Nuestro FW-85BZ40L de 85" capta la atención de tu audiencia con un brillo de pantalla extremadamente alto de 650 nits para obtener imágenes impactantes y de alto impacto que siempre se ven con claridad. Las tecnologías avanzadas de procesamiento de imágenes de Sony garantizan que tu contenido se ve de la mejor manera. Gracias al ángulo de visión extraamplio del panel, todo el mundo disfrutará de imágenes nítidas y brillantes, esté donde esté en la habitación.

## **Colores más vivos y naturales**

El potente 4K HDR Processor X1 y la tecnología TRILUMINOS Pro de Sony reproducen fielmente una gama impresionante de colores vivos y realistas.

## **Detalles más precisos**

La tecnología 4K X-Reality PRO convierte las imágenes a una calidad cercana al 4K real. Las imágenes adquieren una calidad nítida y definida en tiempo real para mostrar más detalles de fuentes de imagen de una resolución inferior.

## **Movimiento más fluido**

Motionflow XR garantiza una reproducción más fluida y natural de las imágenes en movimiento en pantalla.

## **Flexibilidad de instalación para adaptarse a cualquier entorno**

El diseño elegante y minimalista de la serie FW-85BZ40L le da un estilo impecable a cualquier entorno empresarial. Las elegantes líneas del monitor se mejoran todavía más con toques prácticos para una integración perfecta en tiendas minoristas, universidades y espacios de trabajo corporativos.

## **Ajustador de montaje en pared**

BRAVIA se suministra con un ajustador de montaje en pared, lo que ofrece una flexibilidad adicional para montar el monitor en el centro en vertical u horizontal.

## **Interfaces de montaje lateral**

Las conexiones de señal, las redes y otras interfaces se montan cómodamente en el lateral para que sean fáciles de montar y acceder a ellas con el monitor en vertical.

## **Logotipo discreto**

El logotipo de Sony se coloca discretamente en el borde del marco del monitor, sin nada que distraiga a tu audiencia de las imágenes inmersivas.

## **Horizontal, vertical e inclinación**

Instale el BRAVIA en vertical u horizontal para adaptarse a cualquier espacio corporativo o comercial. El monitor también se puede inclinar en ángulo para una mayor flexibilidad.

## **Fiabilidad las 24 horas del día**

Los negocios nunca descansan: los monitores BRAVIA se han diseñado para funcionar de forma ininterrumpida y fiable en los entornos empresariales y comerciales más exigentes.

## **Ajustes especiales para un uso profesional**

El modo Ajustes Pro facilita aún más el trabajo, lo que te permite personalizar la configuración y los modos de funcionamiento de BRAVIA para que se adapten a las necesidades de los entornos corporativos o comerciales. Desactiva las funciones de entrada o control remoto, programa las horas de encendido/apagado, retira las etiquetas y bloquea los botones para evitar la manipulación cuando se utilice la pantalla en espacios públicos. Personaliza y almacena los ajustes del monitor y las funciones, y cópialos fácilmente de un monitor a otro mediante una memoria flash USB.

## **Obtén excelentes fotografías rápidamente**

Olvídate de jugar con los ajustes de la pantalla: céntrate en obtener resultados asombrosos sin complicaciones. One Step Setting ofrece preajustes adaptados a tu entorno, como sala de reuniones, cartelería natural e intensa, y gráficos. Solo tienes que

elegir un preajuste: BRAVIA permite configurar al instante el modo de imagen, la entrada, los ajustes de control y mucho más.

## **Fácil configuración multipantalla**

Configurar varias pantallas para aplicaciones de pantallas grandes es más fácil que nunca. La aplicación Multi Display Setting (MDS) te ayuda a crear impresionantes paredes de vídeo con múltiples monitores BRAVIA en mosaico.

## **Integración sencilla**

FW-85BZ40L está diseñado para el mundo conectado de hoy en día. Es totalmente compatible con las principales plataformas de automatización y control actuales, y las API abiertas simplifican la integración con las soluciones de otros proveedores.

## **Gran almacenamiento interno de 32 GB**

En otros monitores, el sistema operativo ocupa casi toda la memoria interna, dejando poco espacio para tus propias aplicaciones y contenidos. FW-85BZ40L duplica el almacenamiento interno de 16 GB hasta unos amplios 32 GB, lo que ofrece mucho más espacio integrado para guardar aplicaciones, fotos, vídeos y cartelería digital.

## **La señalización digital se simplifica**

Informar y guiar a los visitantes con cartelería digital en tiendas y espacios corporativos nunca ha sido tan fácil. La compatibilidad integrada con HTML5 permite mostrar fácilmente contenidos de cartelería interactivos en la serie BRAVIA sin tener que usar un decodificador, un reproductor multimedia ni un PC específicos. El software integrado BRAVIA Signage Free (BSF) reproduce automáticamente contenidos HTML, vídeos y fotos al introducir una memoria USB en el monitor BRAVIA. Es así de simple.

## **Duplicación de pantalla inalámbrica**

Reproduce fácilmente contenidos de forma inalámbrica desde un dispositivo de mano en el monitor BRAVIA gracias a la

compatibilidad integrada con Apple AirPlay y Google Chromecast.

### **Reuniones más sencillas**

Obtén Google Meet en Google Play Store y empareja el monitor BRAVIA con una cámara web compatible para disfrutar fácilmente de videoconferencias.

### **Con BRAVIA, hay sostenibilidad en cada escena**

Con la creciente demanda de pantallas cada vez más grandes, también hay riesgo de que se incremente el uso de recursos y energía. Sin embargo, los compromisos de sostenibilidad de Sony consiguen mejoras de eficiencia desde el momento de desarrollar el producto hasta el momento en que los clientes ven las pantallas.

### **El FW-85BZ40L tiene la certificación Bronce de la EPEAT en 23 países**

La EPEAT es la principal etiqueta ecológica mundial para productos electrónicos. La EPEAT combina criterios de sostenibilidad rigurosos y exhaustivos con pruebas de verificación externas e independientes de todos los productos incluidos en el registro en línea de la EPEAT. La categoría Bronce de la EPEAT indica que los productos cumplen un amplio conjunto de criterios, lo que los convierte en una opción de compra sostenible.

*Consulta [EPEAT Registry \(https://www.epeat.net/\)](https://www.epeat.net/) para consultar modelos específicos. El estado de registro y los niveles pueden variar según el país*

Specifications

Características generales

85"

Tamaño de pantalla

Brillo (cd/m <sup>2</sup> )	650
Relación de contraste	6000:1
Relación de contraste dinámico	500.000:1
Tiempo de respuesta (ms)	15:9
Resolución de imagen (H x V, píxeles)	3840 x 2160
Compatibilidad con HDR (alto rango dinámico)	Sí (HDR10, HLG, Dolby Vision)
Relación de aspecto	16:9
Compatibilidad con modo vertical/inclinación	Sí

## Características del monitor

Tipo de atenuación	Atenuación de cuadro
Dispositivo de monitor	LCD
Tipo de panel	VA

Tipo de retroiluminación	LED directa
Pantalla TRILUMINOS	TRILUMINOS PRO
Gama de colores (DCI-P3)	92 %
Procesador de imágenes	4K HDR Processor X1
Tiempo de funcionamiento	24/7
Revestimiento antirreflejos con tonos negros profundos	Sí
Haze (%)	El 58 %
Ángulo de visión (derecha/izquierda)	178 (89/89) grados (CR >10)
Ángulo de visión (arriba/abajo)	178 (89/89) grados (CR >10)

## Especificaciones de vídeo

Procesamiento de vídeo	X-Reality PRO con resolución 4K
Mejora del	

movimiento	Motionflow XR 240 (Native 60 Hz)
------------	----------------------------------

Señal HDMI	4096 x 2160p (24,60 Hz), 3840 x 2160p (24, 30, 60 Hz), 1080p (24, 30, 60 Hz), 1080i (60 Hz), 720p (24, 30, 60 Hz), 480p
------------	--

## Especificaciones de audio

Posición del altavoz	Proyección inferior
----------------------	---------------------

Potencia de salida de audio	10 W + 10 W
-----------------------------	-------------

## Prestaciones profesionales

Modo profesional	Sí
------------------	----

Reactivación automática por HDMI	Sí
----------------------------------	----

Plataforma HTML5	Sí
------------------	----

Multidifusión/IPTV	Sí
--------------------	----

Sistema operativo	Android TV
-------------------	------------

Almacenamiento	32 GB
----------------	-------



interno (GB)

## Especificación de red

Wi-Fi Direct                      Sí

Certificación Wi-Fi              Sí

LAN inalámbrica                Integrada

## Otras funciones

Códecs de reproducción mediante USB                      MPEG1: MPEG1 / MPEG2PS: MPEG2 / MPEG2TS (HDV, AVCHD): MPEG2, AVC / MP4 (XAVCS): AVC, MPEG4, HEVC / AVI: Xvid, MotionJpeg / ASF(WMV): VC1 / MOV: AVC, MPEG4, MotionJpeg / MKV: Xvid, AVC, MPEG4, VP8.HEVC / WEBM: VP8 / 3GPP: MPEG4, AVC / MP3 / ASF(WMA) / LPCM / WAV / MP4AAC / FLAC / JPEG

Reloj en pantalla                      Sí

Temporizador de reposo                      Sí

Temporizador de encendido y apagado                      Sí

Chromecast Built-In	Sí
---------------------	----

Apple AirPlay	Sí
---------------	----

## Especificaciones de control

Control IP	Sí
------------	----

Control RS-232C	Sí
-----------------	----

HDMI-CEC	Sí
----------	----

## Entradas y salidas

HDCP	HDCP2.3 (para HDMI1/2/3/4)
------	----------------------------

Entradas de vídeo compuesto	1 (lateral, miniconector)
-----------------------------	---------------------------

Entradas HDMI en total	4 (4 laterales)
------------------------	-----------------

Entradas de audio analógicas (total)	1 (conversión analógica lateral)
--------------------------------------	----------------------------------

Salidas de audio digital	1 (lateral)
--------------------------	-------------

Puertos USB	2 (laterales)
-------------	---------------

Entradas Ethernet	1 (lateral)
-------------------	-------------

## Características de diseño

Orificios VESA® (An. x Al.)	400 × 400 mm (15 3/4 × 15 3/4 pulgadas)
-----------------------------	--

## Especificaciones ambientales

Consumo de energía estimado	373 W
-----------------------------	-------

Consumo de energía (en espera)	0,5 W
--------------------------------	-------

Control dinámico de retroiluminación	Sí
--------------------------------------	----

Modo de ahorro de energía	Sí
---------------------------	----

## Medidas

Dimensiones del televisor sin soporte (An. x Al. x Pr.)	1899 x 1089 x 71 mm (74 7/8 x 42 7/8 x 2 7/8 pulgadas)
---	---

Dimensiones del embalaje (An. x Al. x Pr.)	2036 x 1239 x 258 mm (80 1/4 x 48 7/8 x 10 1/4 pulgadas)
--	---

## Peso

---

Peso del televisor sin soporte	44,5 kg/98,1 lb
--------------------------------	-----------------

---

Peso del embalaje (bruto)	62 kg/136,6 lb
---------------------------	----------------

---

## Accesorios

Ajustador de montaje en pared (incluido)	Sí (en función de la región)
--	------------------------------

---

Soporte de mesa (opcional)	Sin soporte
----------------------------	-------------

---

## Más información

Hoja de información del producto (solo Europa)	<a href="https://eprel.ec.europa.eu/qr/1393029">https://eprel.ec.europa.eu/qr/1393029</a>
--	---

---

## Gallery



