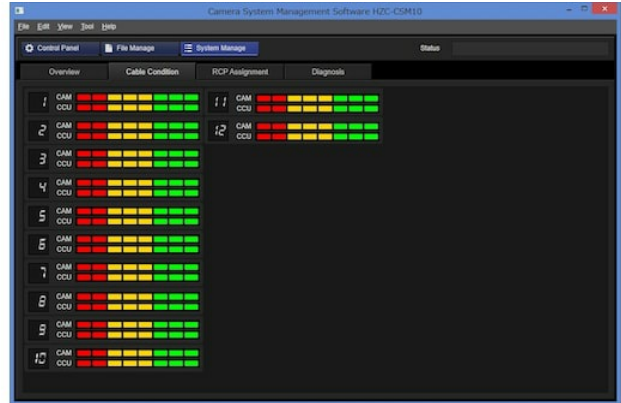


## HZC-CSM10

Software de PC de unidad máster de configuración (MSU)



### Overview

#### **Software de unidad máster de configuración que facilita la configuración y el mantenimiento de la cámara de sistema**

El software HZC-CSM10 es una aplicación de unidad máster de configuración (MSU) basada en Windows para controlar una cámara de sistema desde un ordenador. El HZC-CSM10 tiene las mismas funciones que una unidad máster de configuración basada en hardware, ofreciendo control de cámara, visualización de los niveles ópticos, gestión de archivos, asignación y diagnóstico mediante panel de control remoto (RCP). El software HZC-CSM10 actúa como un software de cliente de una MSU máster de hardware para asegurar la completa estabilidad del sistema. Es compatible con todas las MSU de hardware de Sony, incluidas MSU-1000 y MSU-1500.

#### **Clave de activación para el software preinstalado.**

### Features

#### **Aplicación basada en ordenador con Windows**

El software HZC-CSM10 es una aplicación basada en ordenador con Windows. Requisitos del sistema: Windows 7/8.1/10 (32 bits y 64 bits) y 2 GB de RAM.

#### **Compatible con las cámaras de sistema de las series HDC y HSC**

El software HZC-CSM10 está diseñado para funcionar con las cámaras de sistema de las series HDC y HSC, pero no es compatible con las cámaras de la serie HXC.

## **Interfaz de usuario sencilla con control RCP**

La interfaz de usuario del HZC-CSM10 controla cualquier parámetro de la cámara de sistema. Ofrece una interfaz de usuario potente y fácil de utilizar para realizar la asignación de cámara mediante panel de control remoto (RCP).

## **Gestión de ficheros**

El software HZC-CSM10 permite realizar transferencias de ficheros entre cámaras desde el ordenador para llevar a cabo un ajuste muy rápido de un sistema multicámara completo.

## **Diagnóstico y visualización de los niveles ópticos**

Es posible acceder a la información de estado del sistema desde la unidad máster de configuración basada en ordenador para mayor protección.

## **Compatibilidad con HDR**

Los elementos relacionados con el HDR se pueden controlar y consultar desde HZC-CSM10, como la MSU-1000/1500.

## Related products



### **HXC-FB80**

Cámara HD de estudio en color con tres sensores Exmor™ CMOS de 2/3"



### **HDC-P31**

Cámara de estudio de estilo POV HD compacta con funciones remotas mejoradas y flujos de trabajo HDR avanzados

## Gallery

