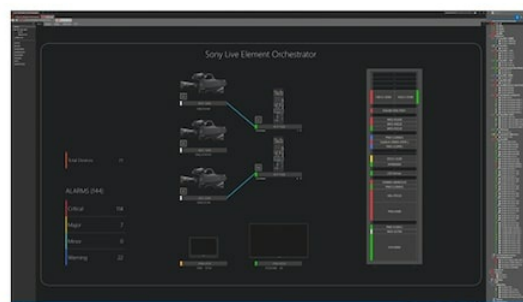


## PWA-LEO1 [Live Element Orchestrator]

Logiciel de gestion et d'orchestration de système de production IP Live.



**NETWORKED LIVE**

### Overview

Live Element Orchestrator de Sony est une application d'orchestration puissante qui augmente les performances et améliore la mise à profit des ressources, tout en réduisant les temps d'arrêt du système, afin d'accroître la productivité dans la production de contenu.

Cette application assure la gestion globale d'un système de production IP. En prenant en charge les principaux protocoles du secteur, les solutions Sony et tierces peuvent également être mieux prises en charge.

Cette solution optimise les performances du système en permettant le partage des ressources entre différents sites, la centralisation de la configuration et la surveillance des opérations sur tous les appareils.

Live Element Orchestrator a été développé par Sony en coopération avec Skyline Communications (Belgique). La solution de gestion et d'orchestration de bout en bout de Skyline Communications, DataMiner, a été adoptée comme technologie centrale de la solution.

DataMiner est utilisé par un grand nombre de sociétés multimédias et d'organisations internationales. Cette coopération offrira encore davantage de valeur et d'opérabilité aux diffuseurs qui ont investi dans la production IP Live.

- Configuration et installation centralisées des périphériques  
[Par exemple : modification du format 4K/HD, réaffectation des ressources au niveau du système]
- Surveillance centralisée  
Surveillance de l'ensemble du système, quel que soit l'emplacement
- Support multi-fournisseur  
Capable de prendre en charge tout périphérique tiers, standard ou propriétaire
- Fonctionnement du panneau  
Fonctionnement aisé depuis les panneaux logiciels et matériels
- Serveur COTS  
Utilisé avec le matériel disponible dans le commerce
- Robustesse  
Prise en charge de la redondance et de la configuration du regroupement
- Évolutif  
Évolutif, du système de petite taille au déploiement à grande échelle

## Specifications

### Spécifications requises

Processeur	Intel Xeon ou équivalent (Passmark CPU Mark > 10000)
Mémoire	32 Go (min. 16 GO)

Disque dur	Disque pour OS : SAS de 600 Go (10 000 tr/min) (RAID 1, enfichable à chaud) Disque pour base de données Cassandra : SAS de 600 Go (10 000 tr/min) (RAID 1, enfichable à chaud)
Réseau	Double interface Ethernet recommandée
Alimentation	Redondant (enfichable à chaud) recommandé
SE pris en charge	Windows Server 2016 Standard

## Related products



### PWS-110NM1

Station IP Live System Manager



### NXL-FR316

Unité de traitement des signaux SDI-IP



### XVS-8000

Mélangeur vidéo multiformat 4K/3G/HD compatible IP



### XVS-9000

Mélangeur vidéo multiformat 4K/3G/HD compatible IP



### NXLK-IP50Y

Carte de conversion SDI-IP avec huit ports 1.5/3G-SDI, conforme à la norme



### NXLK-IP51Y

Carte de conversion 12G SDI-IP avec deux ports 1.5/3G-SDI et deux ports 12G-SDI,



### PWSK-4509

Carte d'interface SMPTE ST 2110 pour serveur live PWS-4500

SMPTE ST 2110 en  
HD/4K et HDR

compatible avec la  
norme SMPTE ST  
2110 en HD/4K et HDR

## Gallery

