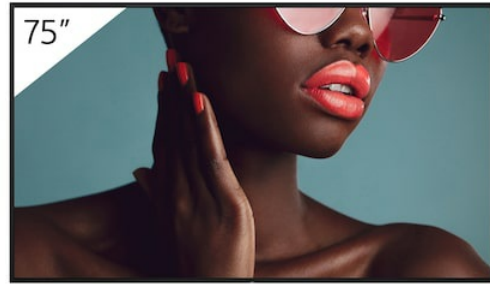


FW-75BZ40L

Écran professionnel 4K HDR de 75 pouces d'une luminosité exceptionnelle avec la technologie unique anti-reflet noir profond



Overview

Une qualité d'image exceptionnelle. Conçu pour les professionnels.

Conçu pour fonctionner parfaitement dans les environnements de commerce de détail, en entreprise et éducatifs exigeants, le FW-75BZ40L est un véritable écran professionnel. Il intègre de nombreuses innovations Sony, notamment la toute dernière technologie anti-reflet noir profond, pour des images 4K HDR à contraste élevé, incroyablement lumineuses, aux couleurs somptueuses et aux détails exceptionnels. Des fonctionnalités professionnelles conviviales simplifient l'intégration, l'utilisation et le partage fluide de contenu dans les environnements AV connectés d'aujourd'hui. Et avec ses nombreuses options de personnalisation, le FW-75BZ40L est un écran LED de haute qualité qui répond parfaitement aux besoins de votre entreprise.

Features

Anti-reflet noir profond

Proposé en exclusivité sur le BRAVIA BZ40L, le revêtement anti-reflet noir profond de Sony combine des technologies anti-reflet et de faible réflexion. Réduire les reflets et renforcer le contraste sont les facteurs clés d'une expérience visuelle dynamique riche, avec des couleurs et des détails réalistes qui inspirent les spectateurs, des visiteurs au personnel d'entreprise, en passant par les clients en magasin et les étudiants.

Des images exceptionnelles qui se démarquent en permanence

Notre FW-75BZ40L de 75" sait attirer l'attention de votre public grâce à une luminosité d'écran extrêmement élevée de 700 nits et des images sensationnelles et percutantes, toujours visibles clairement. Les technologies de traitement de l'image avancées de Sony vous garantissent un contenu d'une qualité optimale. L'angle de vue extra-large du panneau garantit que tous les utilisateurs de la pièce peuvent profiter, où qu'ils se trouvent, d'images claires et lumineuses.

Des couleurs plus riches et naturelles

Le processeur X1 4K HDR et la technologie TRILUMINOS Pro de Sony garantissent une reproduction fidèle d'une gamme phénoménale de couleurs riches et réalistes.

Des détails plus fins

La technologie 4K X-Reality PRO traite les images pour les rapprocher d'une véritable qualité 4K. La netteté des images est améliorée en temps réel pour révéler des détails cachés sur les images à résolution plus faible.

Mouvements plus fluides

Motionflow XR garantit une reproduction plus fluide et plus naturelle des images en mouvement rapide à l'écran.

Flexibilité d'installation pour s'adapter à tous les environnements

Le design épuré et minimaliste de la série FW-75BZ40L s'intègre impeccablement au style de tout environnement professionnel. Les lignes élégantes de l'écran sont encore améliorées par des touches pratiques pour une intégration transparente dans les points de vente, les universités et les espaces de travail en entreprise.

Support de fixation murale

BRAVIA est fourni avec un support de fixation murale, offrant une

flexibilité supplémentaire pour une fixation au centre de l'écran en orientation portrait ou paysage.

Connexions sur le côté

Les connexions de signal, la mise en réseau et les autres interfaces sont montées sur le côté pour faciliter l'installation et l'accès lorsque l'écran est en position portrait.

Logo discret

Le logo Sony est discrètement positionné sur le bord du cadre de l'écran, pour que rien ne puisse distraire les spectateurs des images immersives.

Orientation paysage, portrait et avec une inclinaison

Installez BRAVIA en orientation portrait ou paysage pour l'adapter à tous les espaces professionnels ou commerciaux. L'écran peut également être incliné pour une plus grande flexibilité.

Fonctionnement fiable 24 heures sur 24

Parce qu'il n'y a pas de repos en affaires : BRAVIA est conçu pour un fonctionnement fiable 24 heures sur 24 et 7 jours sur 7, même dans les environnements en entreprise et commerciaux les plus exigeants.

Réglages spéciaux pour une utilisation professionnelle

Le mode Paramètres Pro accompagne encore davantage vos activités, en vous permettant de personnaliser les paramètres BRAVIA et les modes de fonctionnement en fonction des exigences des environnements professionnels ou de commerce de détail. Désactivez les fonctions de saisie ou de contrôle à distance, programmez les heures d'activation/désactivation, retirez les étiquettes et bloquez les boutons pour éviter toute modification lorsque l'écran est utilisé dans des espaces publics. Personnalisez et enregistrez vos paramètres d'affichage, puis copiez-les facilement d'un écran à l'autre à l'aide d'une clé USB à

mémoire Flash.

Affichez rapidement de superbes photos

Oubliez les réglages de l'écran : concentrez-vous sur l'obtention de résultats exceptionnels sans avoir à affiner des paramètres. Le réglage en une étape offre des préréglages adaptés à votre environnement, comme les paramètres pour salle de réunion, affichage de couleurs vives, affichage de couleurs naturelles et affichage de graphiques. Sélectionnez simplement un préréglage : BRAVIA configure instantanément le mode d'image, le signal d'entrée, les paramètres de contrôle, etc.

Configuration multi-écrans facile

La configuration de plusieurs écrans pour les applications d'affichage de grande taille n'a jamais été aussi facile. L'application Multi Display Setting (MDS) vous permet de créer de superbes murs vidéo avec plusieurs écrans BRAVIA « en mosaïque ».

Simplicité d'intégration

L'écran FW-75BZ40L est conçu pour le monde connecté d'aujourd'hui. La prise en charge des principales plates-formes actuelles d'automatisation et de contrôle est transparente, tandis que les API ouvertes simplifient l'intégration avec d'autres solutions de fournisseurs.

Grande capacité de stockage interne de 32 Go

La mémoire interne de certains autres écrans est monopolisée par le système d'exploitation, ce qui laisse peu d'espace pour vos propres applications et contenus. L'écran FW-75BZ40L dispose d'une capacité de stockage interne doublée, 32 Go au lieu de 16 Go, ce qui laisse plus de mémoire pour les applications, les photos, les vidéos et l'affichage dynamique.

L'affichage dynamique simplifié

Informé et guider les clients en magasin et les visiteurs en entreprise n'a jamais été aussi simple grâce à l'affichage

dynamique. La prise en charge intégrée de HTML5 permet d'afficher facilement du contenu interactif sur BRAVIA sans avoir besoin d'un décodeur, d'un lecteur multimédia ou d'un PC. Le logiciel BRAVIA Signage Free (BSF) intégré lit automatiquement le contenu HTML, les vidéos et les photos copiées sur une clé USB lorsque celle-ci est connectée au BRAVIA. Et c'est aussi simple que ça.

Duplication d'écran sans fil

Dupliquez facilement le contenu d'un appareil portable sur un écran BRAVIA grâce à la prise en charge intégrée d'Apple AirPlay et de Google Chromecast.

Réunions plus faciles

Téléchargez Google Meet depuis le Google Play Store et apparez votre BRAVIA à une webcam compatible pour des réunions vidéo faciles.

Avec BRAVIA, le développement durable est présent dans toutes les scènes

La demande croissante pour des écrans toujours plus grands est aussi synonyme d'une plus forte consommation d'énergie et de ressources. Cependant, les engagements de Sony en matière de développement durable permettent de réaliser des gains d'efficacité depuis le développement initial des produits jusqu'au visionnage final par les clients.

Le FW-75BZ40L a obtenu le label EPEAT Bronze dans 23 pays

Le label EPEAT est le premier écolabel mondial pour les produits électroniques. Le label EPEAT associe des critères de durabilité rigoureux et complets à un contrôle en continu par un organisme tiers indépendant pour tous les produits figurant dans son registre en ligne. Le label EPEAT Bronze indique que les produits répondent à un vaste ensemble de critères rigoureux, et représentent donc des choix d'achat plus durables.

Voir [le Registre EPEAT \(https://www.epeat.net/\)](https://www.epeat.net/) pour les modèles spécifiques. Le statut d'enregistrement et les niveaux de labels peuvent varier d'un pays à l'autre

Specifications

Caractéristiques générales

Taille de l'écran	75"
Luminosité (cd/m ²)	700
Rapport de contraste	1 200:1
Rapport de contraste dynamique	600 000:1
Temps de réponse (ms)	8
Résolution de l'écran (H x V, pixels)	3840 x 2160
Compatibilité HDR (plage dynamique élevée)	Oui (HDR10, HLG, Dolby Vision)
Format d'image	16:9
Compatibilité Portrait/Avec une inclinaison	Oui

Caractéristiques d'affichage

Type de variation de la luminosité (Dimming)	Frame Dimming
Type d'écran	Ecran LCD
Type de dalle	IPS
Type de rétroéclairage	Direct LED
Écran TRILUMINOS	TRILUMINOS PRO
Gamut de couleur (DCI-P3)	92 %
Processeur d'image	Processeur 4K HDR X1
Durée de fonctionnement	24 h/24 et 7 j/7
Revêtement anti-reflet noir profond	Oui
Brume (%)	47 %
Angle de vue (droite/gauche)	178 (89 / 89) degrés (CR >10)
Angle de vue (haut/bas)	178 (89 / 89) degrés (CR >10)

Caractéristiques vidéo

Traitement vidéo	4K X-Reality PRO
Amélioration des mouvements	Motionflow XR 240 (60 Hz natif)
Signal HDMI	4096 x 2160p (24, 60 Hz), 3840 x 2160p (24, 30, 60 Hz), 1080p (24, 30, 60 Hz), 1080i (60 Hz), 720p (24, 30, 60 Hz), 480p

Caractéristiques audio

Position des haut-parleurs	Down Firing
Puissance de sortie audio	2 x 10 W

Fonctionnalités professionnelles

Mode Pro	Oui
Déclenchement automatique via un signal HDMI	Oui
Plate-forme HTML5	Oui

Multicast/IPTV	Oui
Système d'exploitation	Android TV
Espace de stockage intégré (Go)	32 Go

Caractéristiques réseau

Wi-Fi Direct	Oui
Homologation Wi-Fi	Oui
LAN sans fil	Intégré

Fonctions pratiques

Codecs de lecture USB	MPEG1 : MPEG1 / MPEG2PS : MPEG2 / MPEG2TS (HDV, AVCHD) : MPEG2, AVC / MP4 (XAVCS) : AVC, MPEG4, HEVC / AVI : Xvid, MotionJpeg / ASF (WMV) : VC1 / MOV : AVC, MPEG4, MotionJpeg / MKV : Xvid, AVC, MPEG4, VP8. HEVC / WEBM : VP8 / 3GPP : MPEG4, AVC / MP3 / ASF (WMA) / LPCM / WAV / MP4AAC / FLAC / JPEG
Horloge à l'écran	Oui

Minuterie de mise en veille	Oui
-----------------------------	-----

Minuterie Marche/Arrêt	Oui
------------------------	-----

Chromecast intégré	Oui
--------------------	-----

Apple AirPlay	Oui
---------------	-----

Spécifications de contrôle

Contrôle IP	Oui
-------------	-----

Contrôle RS-232C	Oui
------------------	-----

HDMI-CEC	Oui
----------	-----

Entrées et sorties

HDCP	HDCP2.3 (pour HDMI 1/2/3/4)
------	-----------------------------

Entrée(s) vidéo composite	1 (sur le côté, mini-jack)
---------------------------	----------------------------

Total entrées HDMI	4 (4 latéral)
--------------------	---------------

Entrée(s) audio analogique(s) (au total)	1 (sur le côté avec conversion analogique)
--	--

Sortie(s) audio	
-----------------	--

numérique(s)	1 (latéral)
--------------	-------------

Ports USB	2 (latérale)
-----------	--------------

Entrées Ethernet	1 (latéral)
------------------	-------------

Caractéristiques du design

Couleur du cadre	Noir
------------------	------

Espacement entre les trous conforme à la norme VESA®	Oui
--	-----

Pas de perçage VESA® (L x H)	300 x 300 mm
------------------------------	--------------

Caractéristiques environnementales

Consommation électrique nominale	299 W
----------------------------------	-------

Consommation électrique (en veille)	0,5 W
-------------------------------------	-------

Contrôle dynamique du rétroéclairage	Oui
--------------------------------------	-----

Mode économie d'énergie	Oui
-------------------------	-----

Dimensions

Dimensions du téléviseur sans le socle (L x H x P)	1686 x 969 x 72 mm
--	--------------------

Dimensions du carton d'emballage (L x H x P)	1824 x 1114 x 187 mm
--	----------------------

Poids

Poids du téléviseur sans le socle	31,5 kg
-----------------------------------	---------

Poids du carton d'emballage (brut)	43 kg
------------------------------------	-------

Accessoires

Dispositif d'ajustement de fixation murale (fourni)	Oui (selon la région)
---	-----------------------

Support d'écran (en option)	Non
-----------------------------	-----

Autres informations

Fiche d'information

produit (Europe
uniquement)

<https://eprel.ec.europa.eu/qr/1393028>

Gallery



