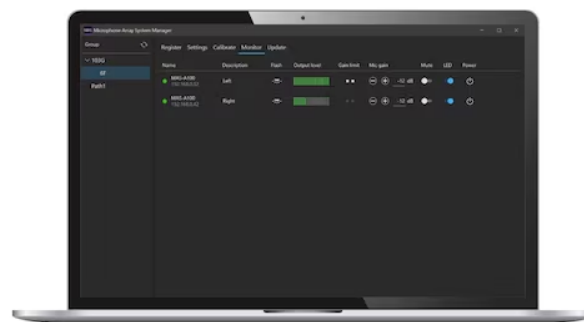


Microphone Array System Manager MASM-1

Logiciel de gestion gratuit prenant en charge l'étalonnage, les paramètres et la gestion du MAS-A100



Présentation

Solution complète de gestion des microphones

Notre logiciel gratuit offre une solution de gestion complète pour le microphone à faisceaux MAS-A100. Le logiciel MASM-1 prend en charge l'installation et la gestion de plusieurs microphones de manière centralisée via le réseau local. Le gestionnaire système est facile à configurer et à utiliser et prend en charge la configuration initiale, l'étalonnage, les paramètres généraux, le fonctionnement et la gestion du firmware.

Le logiciel Microphone Array System Manager MASM-1 sera téléchargeable gratuitement sur ce site une fois disponible.

Fonctions

Fonction de recherche et de configuration

La fonction de recherche du gestionnaire de microphone détecte les microphones sur le réseau local, les configure et les enregistre dans le gestionnaire de microphones. Vous pouvez également regrouper les périphériques selon vos besoins.

Calibrage automatique

Le logiciel MASM-1 peut facilement effectuer simultanément plusieurs étalonnages automatiques de microphones dans la même pièce. Chaque microphone à faisceaux peut être réglé individuellement et optimisé pour les paramètres de la pièce, en toute simplicité.

Paramètres par défaut conservés

Le logiciel de gestion des microphones attribue des paramètres par défaut aux périphériques lorsqu'ils sont activés et lors du passage du mode veille au mode actif. Tous les paramètres audio sont automatiquement activés au démarrage.

Surveillance et contrôle de l'état

Le logiciel MASM-1 surveille et contrôle plusieurs microphones via le réseau. Grâce au logiciel contrôlé de manière centralisée, le workflow et la gestion de vos microphones à faisceaux sont simples à assurer.

Spécifications techniques

Informations générales

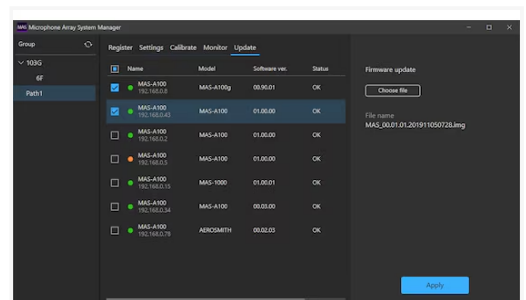
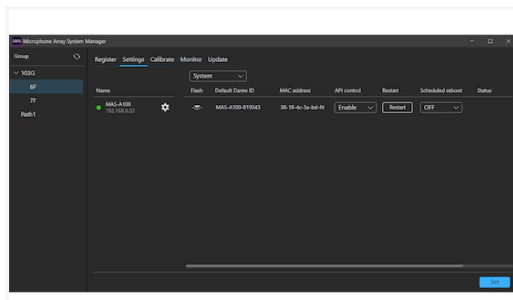
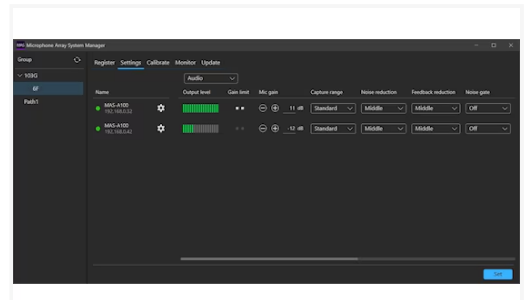
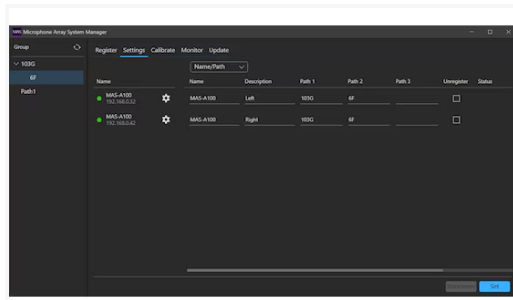
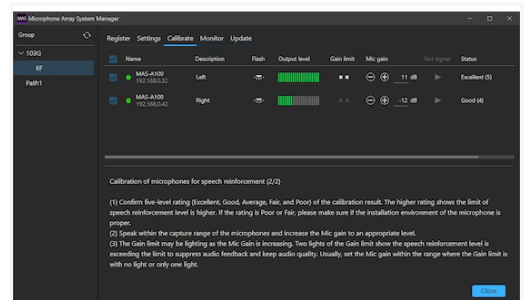
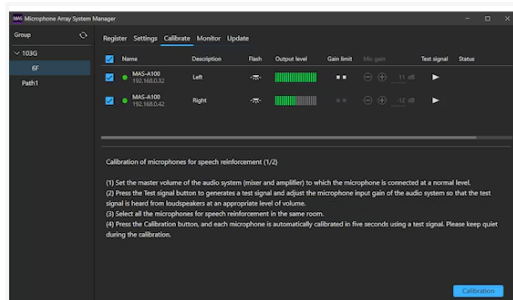
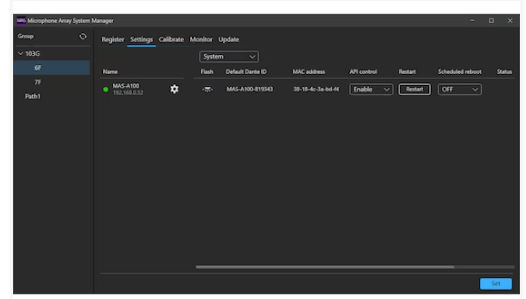
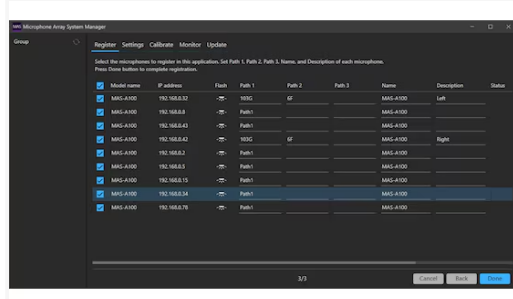
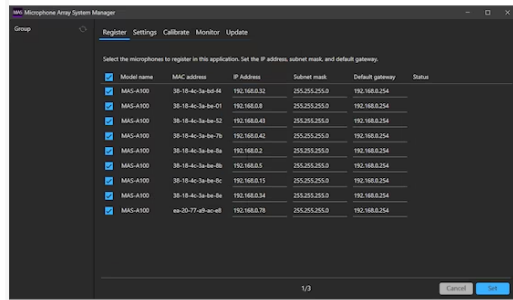
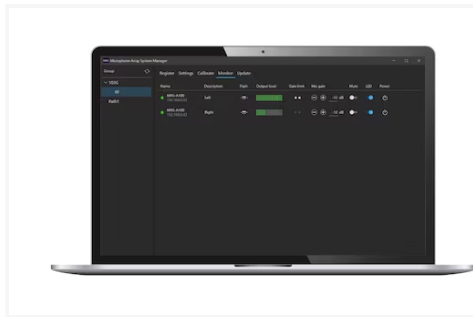
Système d'exploitation	Microsoft Windows 10 (64 bits)
Processeur	2 GHz ou plus rapide
Mémoire	4 Go (minimum)
Espace disque	300 Mo minimum

Informations générales

Résolution de l'écran 1280 x 720 (minimum)

Navigateur Web Google Chrome version 70 ou ultérieure

Autre .NET Framework 4.7.2 ou ultérieur



approximatives. Les autres marques appartiennent à leurs propriétaires respectifs.