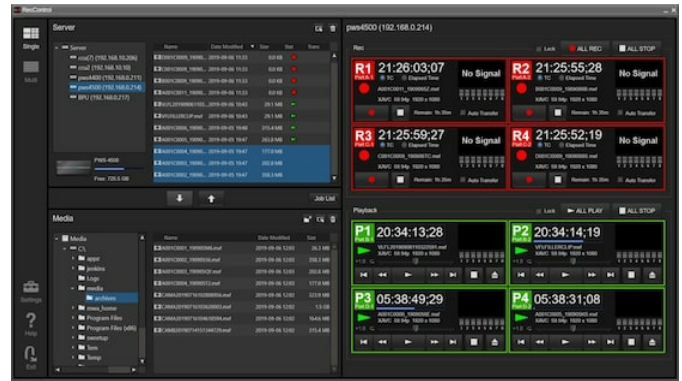


PWA-RCT1

Logiciel de contrôle de l'enregistrement pour les modèles PWS-4500, HKCU-REC55 et HKCU-REC50



Overview

Flexibilité et contrôle pour les modèles PWS-4500, HKCU-REC55 et HKCU-REC50

Le modèle PWA-RCT1 est un logiciel d'exécution des applications qui offre une méthode utile pour contrôler plusieurs unités du serveur de production Live 4K/HD PWS-4500, et l'option d'enregistrement de l'unité de commande (CCU) HKCU-REC55/REC50* - déclenchement de l'enregistrement/de l'arrêt/de la lecture/du transfert de fichiers depuis un seul PC avec une interface utilisateur graphique simple et intuitive.

Le PWA-RCT1 offre une plus grande flexibilité opérationnelle aux PWS-4500 et HKCU-REC55/REC50 afin de les utiliser comme enregistreur de production multiport 4K/HD pour un grand nombre d'applications de production.

* PWAL-RCT50 est requis pour utiliser HKCU-REC55/REC50.

Features

Contrôle simple et intuitif pour l'enregistrement de canaux multiples

Fonctionnement simple et intuitif pour l'enregistrement de canaux multiples avec PWS-4500 et HKCU REC55/REC50 simultanément en utilisant une seule application.

Fonctions de gestion des clips et de transfert de

fichiers

Le logiciel permet de gérer la liste des clips et de transférer des fichiers sur un support externe ou un système de stockage en réseau.

Related products



HDC-4300

Caméra système 4K/HD



PWS-100TD1

Station de numérisation sur cassettes



PMW-F55LIVE

Caméra CineAlta avec capteur CMOS 4K Super 35 mm permettant l'enregistrement d'images HD, 2K et 4K sur carte mémoire SxS et la sortie au format RAW 4K/2K 16 bits



HDC-3500

Caméra système portable avec trois capteurs CMOS 4K 2/3" pour transmission fibre



HDC-5500

Caméra système portable avec trois capteurs CMOS 2/3 pouce hautes performances et sortie 4K directe



HDCU-3500

Unité de commande compatible IP pour caméra système HDC-3500 4K/HD



HDCU-5000

Unité de commande pour caméra (CCU) pour les caméras de studio de la série HDC-5500 et HDC-3500/3100



HDCU-5500

Unité de commande compatible IP pour caméra système HDC-5500 4K/HD



PWAL-RCT50

Option de contrôle d'enregistrement de



HKCU-REC55

Option d'enregistrement

l'unité CCU pour le
logiciel PWA-RCT1

pour les unités de
commande pour
caméra HDCU-5500 et
HDCU-3500

Gallery

