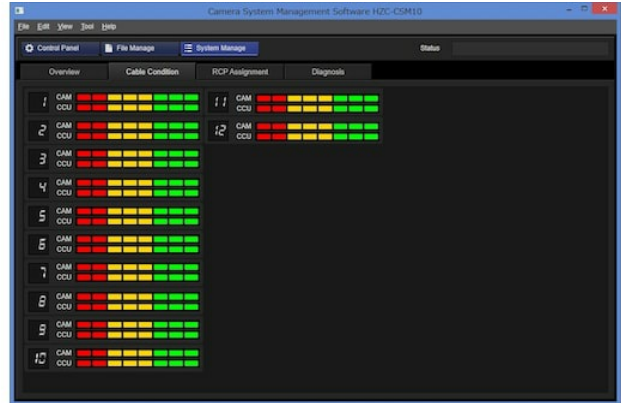


HZC-CSM10

Logiciel PC de l'unité de configuration principale (MSU)



Overview

Logiciel de configuration (MSU) pour l'intégration et le contrôle aisés des caméras système

Le HZC-CSM10 est une application de configuration principale basée sur Windows (MSU) permettant le contrôle des caméras à partir d'un PC. Le HZC-CSM10 présente les mêmes fonctionnalités qu'une version matérielle (MSU), notamment le contrôle des caméras, l'affichage du niveau optique, la gestion des fichiers, l'affectation des caméras via le panneau de contrôle à distance (RCP) et le diagnostic. Le HZC-CSM10 fait office de logiciel client d'une unité de configuration principale (MSU) afin de garantir une stabilité totale du système. Il est compatible avec toutes les unités matérielles MSU de Sony, y compris les MSU-1000 et MSU-1500.

Clé d'activation pour les logiciels pré-installés.

Features

Application Windows sur PC

Le HZC-CSM10 s'utilise sur un ordinateur exécutant Windows. Configuration requise : Windows 7/8.1/10 (32 bits/64 bits) et 2 Go de RAM

Compatibilité avec les caméras système des séries HDC et HSC

Le HZC-CSM10 est compatible avec les caméras système des

séries HDC et HSC mais il ne prend pas en charge les caméras HXC.

Interface utilisateur conviviale facilitant l'utilisation d'un panneau de report de commande (RCP)

L'interface utilisateur du HZC-CSM10 permet de configurer tous les paramètres d'une caméra système. Elle facilite l'utilisation d'un panneau de report de commande (RCP) et l'affectation des caméras.

Gestion des fichiers

Le HZC-CSM10 permet de transférer les fichiers entre les caméras à partir du PC pour accélérer la configuration de l'ensemble des caméras.

Diagnostic et affichage du niveau optique

Pour une sécurité supplémentaire, l'application donne accès aux informations sur l'état du système.

Prise en charge du fonctionnement en HDR

Les articles connexes à l'HDR peuvent être contrôlés et/ou observés à partir du HZC-CSM10 comme les MSU-1000/1500.

Related products



HXC-FB80

Caméra studio couleur HD dotée de trois capteurs CMOS Exmor™ 2/3"



HDC-P31

Caméra système POV compacte HD avec des fonctionnalités de workflows à distance et HDR avancées

Gallery

