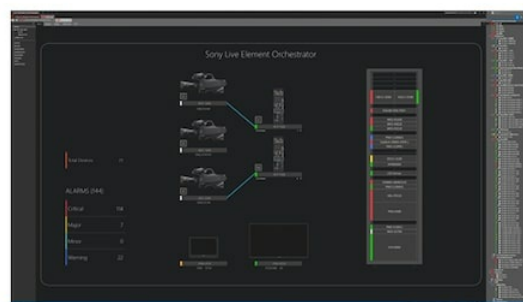


PWA-LEO1 [Live Element Orchestrator]

Logiciel de gestion et d'orchestration de système de production IP Live.



NETWORKED LIVE

Overview

Live Element Orchestrator de Sony est une application d'orchestration puissante qui augmente les performances et améliore la mise à profit des ressources, tout en réduisant les temps d'arrêt du système, afin d'accroître la productivité dans la production de contenu.

Cette application assure la gestion globale d'un système de production IP. En prenant en charge les principaux protocoles du secteur, les solutions Sony et tierces peuvent également être mieux prises en charge.

Cette solution optimise les performances du système en permettant le partage des ressources entre différents sites, la centralisation de la configuration et la surveillance des opérations sur tous les appareils.

Live Element Orchestrator a été développé par Sony en coopération avec Skyline Communications (Belgique). La solution de gestion et d'orchestration de bout en bout de Skyline Communications, DataMiner, a été adoptée comme technologie centrale de la solution.

DataMiner est utilisé par un grand nombre de sociétés multimédias et d'organisations internationales. Cette coopération offrira encore davantage de valeur et d'opérabilité aux diffuseurs qui ont investi dans la production IP Live.

- Configuration et installation centralisées des périphériques
[Par exemple : modification du format 4K/HD, réaffectation des ressources au niveau du système]
- Surveillance centralisée
Surveillance de l'ensemble du système, quel que soit l'emplacement
- Support multi-fournisseur
Capable de prendre en charge tout périphérique tiers, standard ou propriétaire
- Fonctionnement du panneau
Fonctionnement aisé depuis les panneaux logiciels et matériels
- Serveur COTS
Utilisé avec le matériel disponible dans le commerce
- Robustesse
Prise en charge de la redondance et de la configuration du regroupement
- Évolutif
Évolutif, du système de petite taille au déploiement à grande échelle

Specifications

Spécifications requises

Processeur	Intel Xeon ou équivalent (Passmark CPU Mark > 10000)
Mémoire	32 Go (min. 16 GO)

Disque dur

Disque pour OS : SAS de 600 Go (10 000 tr/min) (RAID 1, enfichable à chaud)

Disque pour base de données Cassandra : SAS de 600 Go (10 000 tr/min) (RAID 1, enfichable à chaud)

Réseau

Double interface Ethernet recommandée

Alimentation

Redondant (enfichable à chaud) recommandé

SE pris en charge

Windows Server 2016 Standard

Related products



PWS-110NM1

Station IP Live System Manager



NXL-FR316

Unité de traitement des signaux SDI-IP



XVS-8000

Mélangeur vidéo multiformat 4K/3G/HD compatible IP



XVS-9000

Mélangeur vidéo multiformat 4K/3G/HD compatible IP



NXLK-IP50Y

Carte de conversion SDI-IP avec huit ports 1.5/3G-SDI, conforme à la norme



NXLK-IP51Y

Carte de conversion 12G SDI-IP avec deux ports 1.5/3G-SDI et deux ports 12G-SDI,



PWSK-4509

Carte d'interface SMPTE ST 2110 pour serveur live PWS-4500

SMPTE ST 2110 en
HD/4K et HDR

compatible avec la
norme SMPTE ST
2110 en HD/4K et HDR

Gallery

