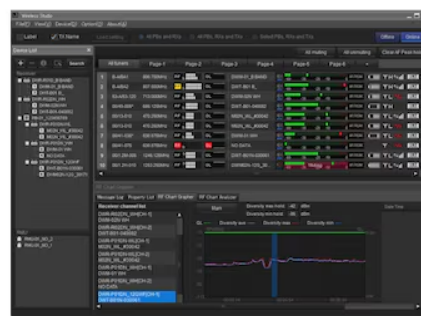


# Wireless Studio



## Présentation

### Logiciel de contrôle de système numérique sans fil de la série DWX

Wireless Studio est un progiciel complet permettant de contrôler les récepteurs et émetteurs sans fil de la série DWX. Il vous permet de surveiller et de contrôler un système numérique sans fil via un réseau. Le système numérique sans fil est accessible depuis six ordinateurs et vous permet de configurer et d'initialiser l'installation avec 82 canaux.

### Configuration facile et fonctions de contrôle RF

Wireless Studio comprend un assistant qui permet de planifier les canaux à l'aide d'un balayage afin de trouver les canaux déjà utilisés par les systèmes sans fil tiers. Un enregistreur d'état enregistre le niveau et la qualité des signaux RF, puis les affiche sous forme graphique, vous permettant de contrôler ces paramètres sur une période prolongée. Des fonctions améliorées du logiciel de contrôle permettent désormais d'exercer un contrôle groupé, de charger des paramètres et de supprimer temporairement le contrôle pour tous les émetteurs du plan.

## Fonctions

### Contrôle des périphériques

Le logiciel comprend un outil de visualisation d'état permettant de surveiller l'état de fonctionnement des récepteurs, des télécommandes RMU-01 et des émetteurs. L'outil de visualisation d'état vous permet de surveiller une liste d'informations identique à celle qui s'affiche sur l'écran initial du récepteur.

L'outil de visualisation d'état simple permet également d'assurer une surveillance efficace du fonctionnement de l'émetteur.

Pour chaque canal du récepteur, l'outil de visualisation d'état simple limite les informations affichées afin de ne garder que quelques données, comme les indicateurs RF et QL et les alertes, pour une visualisation simplifiée.

De plus, l'outil de visualisation BC-DWX est disponible pour la surveillance et le contrôle des chargeurs de batterie. L'outil de visualisation BC-DWX permet de surveiller l'état de charge des batteries pour chaque chargeur et de configurer le mode de recharge.

### Fonction de contrôle des appareils

Le logiciel vous permet de contrôler les récepteurs et les émetteurs avec lesquels ils sont couplés. Les opérations de contrôle s'effectuent dans la fenêtre Property et l'onglet Property List. La fenêtre Property vous permet de contrôler un récepteur individuel et l'émetteur auquel il est couplé en consultant leur état de fonctionnement. L'onglet Property List vous permet d'afficher les paramètres de plusieurs récepteurs et émetteurs dans une liste et d'effectuer un contrôle rapide de leur fonctionnement, mais également d'appliquer les mêmes paramètres à tous les appareils simultanément.

### Fonction de configuration de l'interface réseau

Cette fonction permet de configurer l'interface réseau et l'adresse de la passerelle des appareils lors de l'utilisation d'un système numérique sans fil avec un routeur.

Les réglages et les connexions adéquates permettent à Wireless Studio de détecter les récepteurs DWR-R03D et les chargeurs BC-DWX1 sur d'autres segments de réseau.

\* Pour utiliser cette fonction, vous devez mettre à jour les récepteurs DWR-R03D vers la version 1.30 et les chargeurs BC-DWX1 vers la version 1.10.

### **Fonction Plan Advisor pour configurer facilement un système mixte**

L'assistant vous permet de sélectionner une planification de canaux tout en tenant compte de facteurs tels que les autres ondes de diffusion télévisée (recherchées au préalable), les fréquences utilisées par d'autres périphériques sans fil dans la même zone et les fréquences détectées via la recherche de canaux.

### **Enregistreur d'état pour contrôler la force du signal RF**

L'enregistreur d'état enregistre le niveau et la qualité des signaux RF, puis les affiche sous forme graphique, vous permettant de contrôler ces paramètres sur une période prolongée.

### **Fonction d'enregistrement des erreurs**

Le logiciel enregistre automatiquement des fichiers journaux répertoriant les problèmes qui surviennent lors du fonctionnement. Vous pouvez consulter l'historique des erreurs ultérieurement à l'aide d'un éditeur de texte pour afficher les fichiers journaux enregistrés.

### **Rappel des paramètres enregistrés et des informations de surveillance**

Les informations telles que les valeurs de réglage des périphériques et l'affichage des appareils dans l'outil de visualisation d'état peuvent être sauvegardées dans Wireless Studio sous la forme d'un fichier. Vous pouvez les rappeler à tout moment, simplement en chargeant à nouveau les fichiers enregistrés. Les valeurs de réglage rappelées dans Wireless Studio peuvent être appliquées à l'ensemble des appareils.

### **Fonction d'aide au couplage**

Le logiciel inclut un assistant de couplage afin de faciliter cette opération nécessaire pour activer le contrôle à distance des émetteurs via une télécommande sans fil.

### **Sauvegarde et analyse par périodes de l'environnement de signaux**

La fonction RF Chart Grapher vous permet de contrôler et d'enregistrer l'environnement de signaux et les informations relatives aux alertes sur une période donnée. La fonction RF Chart Analyzer vous permet de référencer les fichiers enregistrés à l'aide de la fonction RF Chart Grapher.

### **Analyseur de spectre**

L'onglet « Spectrum Analyser » (Analyseur de spectre) vous permet d'effectuer un balayage du spectre sur une bande de fréquence spécifiée grâce aux récepteurs. Vous pouvez ainsi contrôler visuellement l'existence d'interférences sur les bandes de fréquences utilisées.

En outre, si vous configurez à l'avance les groupes et chaînes les plus adaptés au moyen de l'assistant, les paramètres de celui-ci peuvent être appliqués à l'analyseur de spectre. Cela vous permet de contrôler visuellement l'existence d'interférences dans les groupes et canaux recommandés par l'assistant.

### **Fonction de configuration du contrôle groupé**

Les paramètres dans cette fenêtre vous permettent de choisir si vous souhaitez afficher ou masquer les boutons de modification des paramètres de l'émetteur, des canaux ou du récepteur dans les groupes, ou les boutons raccourcis pour « Supprimer tous », « Rétablir tous », et « Déverrouiller la fonction de pic de mise au point automatique », dans l'outil de visualisation.



## DWR-R01D

Récepteur numérique double canal sans fil rackable

## DWR-R02D

Récepteur numérique sans fil

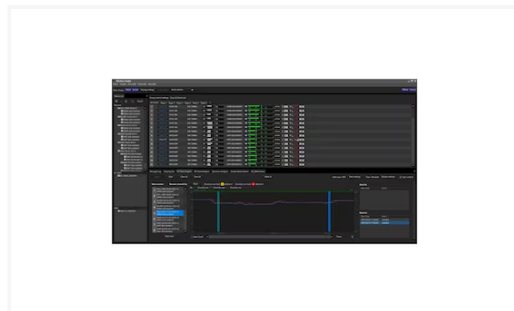
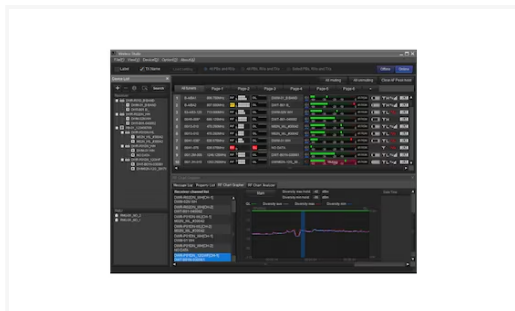
## DWR-R02DN

Récepteur sans fil numérique série DWX

## DWR-R03D

Récepteur numérique sans fil à deux canaux série DWX

## Galerie



---

© 2004 - 2026 Sony Corporation. Tous droits réservés. Toute reproduction intégrale ou partielle de ce document sans autorisation écrite est strictement interdite. Les caractéristiques et les spécifications peuvent être modifiées sans préavis. Les valeurs pour le poids et les dimensions sont approximatives. Les autres marques appartiennent à leurs propriétaires respectifs.