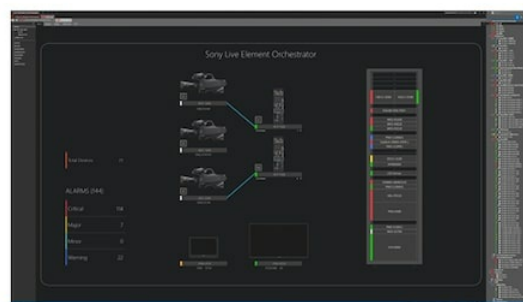


PWA-LEO1 [Live Element Orchestrator]

Software di gestione e orchestrazione di sistema per produzioni IP Live.



NETWORKED LIVE

Overview

Sony Live Element Orchestrator è una potente applicazione di orchestrazione che migliora le prestazioni e l'utilizzo delle risorse, oltre a ridurre i tempi di inattività del sistema, ottimizzando ulteriormente la produttività nella produzione di contenuti. L'applicazione offre la gestione completa di un sistema di produzione basato su reti IP con il supporto dei principali protocolli del settore, per gestire sia soluzioni Sony che di terze parti.

Questa soluzione ottimizza le prestazioni del sistema: permette di condividere le risorse tra posizioni multiple, effettuare la configurazione a livello centralizzato e monitorare le attività di tutte le attrezzature.

Sony ha sviluppato Live Element Orchestrator in collaborazione con Skyline Communications (Belgio) avvalendosi della tecnologia DataMiner dell'azienda, una soluzione di orchestrazione e gestione end-to-end.

DataMiner è stato adottato da numerose aziende e organizzazioni del settore media di tutto il mondo, e questa nuova collaborazione porterà nuovi vantaggi e una migliore operabilità ai broadcaster che investono nella produzione live basata su rete IP.

- Configurazione e impostazione centralizzate dei

dispositivi

[Ad es. modifica del formato 4K / HD, riallocazione delle risorse a livello di sistema]

- Monitoraggio centralizzato
Monitora l'intero sistema indipendentemente dalla posizione
- Supporto multifornitore
Supporto di qualsiasi dispositivo di terze parti, standard o proprietario
- Funzionamento del pannello
Funzionamento semplice tramite pannelli software e hardware
- Server COTS
Utilizzato con hardware disponibile in commercio
- Resistenza
Supporta la ridondanza e la configurazione in cluster
- Scalabilità
Scalabile da sistemi di piccole dimensioni a implementazioni su larga scala

Specifications

Specifica richiesta

Processore	Intel Xeon o simile (valore CPU Passmark > 10.000)
------------	--

Memoria	32 GB (min. 16 GB)
---------	--------------------

Disco per sistema operativo: SAS

Hard Disk	da 600 GB (10.000 rpm) (RAID 1, hot-plug) Disco per database Cassandra: SAS da 600 GB (10.000 rpm) (RAID 1, hot-plug)
Rete	Due interfacce Ethernet consigliate
Alimentazione	Ridondanza (hot-plug) consigliata
Sistemi operativi supportati	Windows Server 2016 Standard Edition

Related products



PWS-110NM1

Live System Manager Station IP



NXL-FR316

Unità di elaborazione del segnale SDI-IP



XVS-8000

Switcher video multiformato IP Ready 4K/3G/HD



XVS-9000

Switcher video multiformato IP Ready 4K/3G/HD



NXLK-IP50Y

Scheda di conversione SDI-IP con otto porte 1.5/3G, compatibile con SMPTE ST 2110 in HD/4K e HDR



NXLK-IP51Y

Scheda di conversione 12G SDI-IP con due porte 1.5/3G-SDI e due porte 12G-SDI, compatibile con SMPTE ST 2110 in HD/4K e HDR



PWSK-4509

Scheda di interfaccia SMPTE ST 2110 per il server live PWS-4500

Gallery

