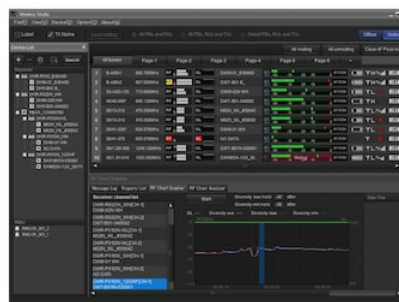


Wireless Studio



Overview

Software di controllo del sistema wireless digitale della serie DWX

Wireless Studio è un pacchetto software completo per il controllo dei ricevitori della serie DWX e dei trasmettitori wireless. Consente di monitorare e controllare un sistema wireless digitale tramite una rete. È possibile accedere al sistema wireless digitale da un massimo di sei computer, e il sistema consente di configurare e inizializzare l'installazione di un massimo di 82 canali.

Configurazione semplice e funzioni di controllo RF

Wireless Studio include una funzione Channel Plan Advisor che consente di realizzare un piano canali con scansione per trovare canali coesistenti di sistemi wireless di terze parti. Il registratore di stato registra i livelli RF e di qualità e li visualizza in modalità grafica, permettendoti di controllare o esaminare l'intensità e la qualità del segnale RF per lunghi periodi di tempo. Le funzioni migliorate del software di controllo consentono un controllo aggiuntivo sui gruppi e l'impiego di funzioni di caricamento delle impostazioni, oltre a funzioni di controllo di muting, applicabili a tutti i trasmettitori del piano.

Features

Monitoraggio del dispositivo

Il software include un visualizzatore di stato per monitorare gli stati operativi dei ricevitori, delle unità telecomando RMU-01 e

dei trasmettitori.

Il visualizzatore di stato ti permette di monitorare un elenco di informazioni che riporta le stesse informazioni che vengono visualizzate sul display iniziale del ricevitore.

Il semplice visualizzatore di stato è inoltre disponibile per il monitoraggio efficiente degli stati operativi del trasmettitore.

Il semplice visualizzatore di stato restringe le informazioni visualizzate per ciascun canale del ricevitore ad alcuni elementi, come il misuratore RF, il misuratore QL e gli avvisi, fornendo una visualizzazione più semplificata.

Inoltre, il visualizzatore BC-DWX è disponibile per il monitoraggio e il controllo dei caricabatterie. Il visualizzatore BC-DWX consente di monitorare lo stato di carica delle batterie di ciascun caricabatterie e di configurare la modalità di ricarica.

Funzione di controllo del dispositivo

Il software ti permette di controllare i ricevitori e i trasmettitori associati l'uno all'altro. Le operazioni di controllo vengono eseguite dalla finestra Property e dalla scheda Property List. La finestra Property ti consente di controllare un singolo ricevitore e il trasmettitore ad esso associato e di visualizzarne gli stati operativi. La scheda Property List ti consente di visualizzare le impostazioni di più ricevitori e trasmettitori in un elenco e di eseguire operazioni di controllo rapide, come l'applicazione delle stesse impostazioni a tutti i dispositivi simultaneamente.

Funzione di impostazione dell'interfaccia di rete

Questa funzione consente di impostare l'interfaccia di rete e l'indirizzo gateway dei dispositivi quando si utilizza un sistema wireless digitale con un router. Le impostazioni e le connessioni corrette consentono a Wireless Studio di rilevare DWR-R03D e BC-DWX1 su altri segmenti di rete.

* Per utilizzare questa funzione, è necessario aggiornare DWR-R03D alla ver. 1.30 e BC-DWX1 alla ver. 1.10.

La funzione Channel Plan Advisor consente di configurare un sistema misto in maniera semplice

La funzione Channel Plan Adviser ti permette di selezionare un piano canali tenendo in considerazione alcuni fattori, tra cui altre onde di trasmissione TV (di cui si è effettuata la ricerca in precedenza), frequenze utilizzate da altri dispositivi wireless nella zona e frequenze rilevate tramite la scansione dei canali.

Registratore di stato per controllare l'intensità del segnale RF

Il registratore di stato registra i livelli RF e di qualità e li visualizza in modalità grafica, permettendoti di controllare o esaminare l'intensità e la qualità del segnale RF per lunghi periodi di tempo.

Funzione di registrazione dell'errore

Il software salva automaticamente file del log relativi a eventuali problemi verificatisi durante il funzionamento. Puoi esaminare la cronologia degli errori in seguito, utilizzando un editor di testo per visualizzare i file dei log memorizzati.

Richiamo di impostazioni salvate e monitoraggio delle informazioni

Con Wireless Studio è possibile salvare su un file anche informazioni come i valori delle impostazioni dei dispositivi e la disposizione degli stessi nel visualizzatore di stato. Tali informazioni possono essere richiamate in qualsiasi momento semplicemente ricaricando i file memorizzati. I valori delle impostazioni richiamati in Wireless Studio possono essere applicati a tutti i dispositivi.

Funzione di assistenza nel processo di accoppiamento

Il software include una procedura guidata che ti consente di effettuare l'associazione in maniera semplice: un'operazione necessaria ad abilitare il controllo remoto di trasmettitori via wireless.

Funzioni di salvataggio e analisi cronologiche dell'ambiente segnali

La funzionalità RF Chart Grapher ti consente di monitorare e salvare l'ambiente segnali e le informazioni di avviso. È possibile quindi fare riferimento ai dati salvati da RF Chart Grapher mediante la funzione RF Chart Analyzer.

Analizzatore di spettro

La scheda Spectrum Analyser ti consente di analizzare una banda dello spettro di frequenza specifica tramite i ricevitori. In questo modo, è possibile attestare visivamente la presenza di interferenze sulle bande di frequenza utilizzate.

Inoltre, se usi Channel Plan Adviser per configurare al meglio gruppi e canali, le rispettive impostazioni possono essere applicate all'Analizzatore di spettro. In questo modo, è possibile attestare visivamente l'esistenza di interferenze sui gruppi e canali suggeriti da Channel Plan Adviser.

Funzione di impostazione del controllo dei gruppi

Le impostazioni di questa finestra consentono di specificare se visualizzare o nascondere i pulsanti che permettono di modificare le impostazioni dei canali dei ricevitori/trasmittitori nei gruppi o i pulsanti di scelta rapida per silenziare o attivare l'audio di tutti i dispositivi e annullare lo stato di blocco dei livelli massimi AF, ad esempio, nel visualizzatore di stato.

Related products



DWR-R01D

Ricevitore diversity wireless digitale a 2 canali per installazione a rack



DWR-R02D

Ricevitore digitale wireless



DWR-R02DN

Ricevitore wireless digitale serie DWX



DWR-R03D

Ricevitore wireless digitale a 2 canali serie DWX

Gallery

