

FWD-65A80L

Display OLED BRAVIA 4K HDR da 65" con Google TV, inclusi 3 anni di assistenza PrimeSupport



Panoramica

Porta il cinema a casa tua con dettagli luminosi e splendidi. Ecco la TV OLED Sony BRAVIA A80L.

Dagli ultimi successi di Hollywood ai classici, su A80L è tutto incredibilmente realistico. Abbiamo abbinato il nostro straordinario nuovo pannello OLED con XR OLED Contrast Pro per aumentare il colore e il contrasto come mai prima d'ora, ed è questa combinazione di colori ricchi e tonalità di nero nitida e realistica che fa risaltare gli elementi importanti.

Anche se guardi i thriller con le ambientazioni più scure, non perderai nulla, grazie al nostro processore cognitivo XR che migliora le immagini così come i tuoi occhi si concentrano nella realtà, per farti vedere cosa si nasconde dietro alle ombre più profonde o alle luci più scintillanti.

La nostra tecnologia Acoustic Surface Audio + trasforma lo schermo in un altoparlante e, quando l'audio proviene direttamente da ciò che accade sullo schermo, l'intera esperienza di intrattenimento risulta più coinvolgente.

Puoi anche innalzare il livello del tuo sistema dotandolo della funzione Acoustic Center Sync e di una soundbar Sony compatibile.

Il design sofisticato e il frontalino in metallo si armonizzano con qualsiasi interno e il supporto TV a 3 vie offre la massima flessibilità.

Il nostro nuovo menu dedicato per i giochi ti consente di ottimizzare rapidamente le prestazioni di gioco. Include Motion Blur Reduction, Black Equaliser, Crosshair (disponibile in sei stili diversi) e Custom Screen, che ti permette di massimizzare la visione quando devi vedere più dettagli in ogni angolo di un gioco e minimizzarla quando devi servirti dei tuoi occhi per concentrarti sul nemico con la visione laser!

Da questa Google TV potrai accedere a oltre 700.000 film e episodi TV da tutti i servizi di streaming e tutto è organizzato in argomenti e generi per soddisfare le tue esigenze personali.

La nostra nuova gamma BRAVIA ti permette anche di risparmiare fino al 32% di energia in più! La nuova Eco Dashboard riunisce tutte le impostazioni ecologiche in un unico punto, intuitivo e di facile utilizzo, per consentirti di risparmiare energia senza problemi o tecnicismi.*

BRAVIA CAM (venduta separatamente) è compatibile e ti invita a goderti le chat video sul grande schermo e molto altro.

A80L include anche Crunchyroll, il più grande servizio di streaming di animazione al mondo. Con un'ampia libreria di animazione, manga e altri contenuti originali, film e spettacoli sono tradotti e sottotitolati o doppiati per consentirti di divertirti in molte lingue diverse.

PrimeSupport: il nostro pacchetto di servizi professionali

Apprezza la fantastica qualità audio e video della nostra gamma di TV di consumo, unita alla tranquillità del nostro pacchetto di servizi professionali PrimeSupport e all'assistenza post-vendita, che include:

- Accesso al nostro Elite Helpdesk per integratori, assistenza tecnica con team di esperti
- Sostituzione avanzata di qualsiasi prodotto difettoso, con assistenza tecnica per la sostituzione e l'installazione in sede, ove possibile
- 3 anni di copertura standard, con possibilità di estensione per ulteriori 2 anni

*Impostazioni predefinite rispetto alle impostazioni più efficienti a livello energetico utilizzando Eco Dashboard. Differenza di consumo misurata da 85X95L, la percentuale può variare in base al modello

Attributi

Immagini meravigliose con OLED, neri nitidi e puri

Guarda ogni singolo dettaglio, anche in condizioni di luce abbagliante o ombre profonde. Questo TV OLED, dotato del processore cognitivo XR™, ottimizza la qualità delle immagini per un realismo incredibile.

Neri puri. Luminosità massima. Contrasto notevole.

XR OLED Contrast Pro aumenta il colore e il contrasto nelle aree più luminose. Grazie a un sensore di temperatura e a un pannello ad alta luminosità, il processore cognitivo XR™ rileva la temperatura dello schermo e ne controlla con precisione la luce.

Volume dei colori esteso,

ora puoi vedere ogni sfumatura e tonalità che osservi

Oltre un miliardo di colori riprodotti con le sottili differenze che appaiono nel mondo reale. Grazie al nostro processore cognitivo XR™, XR Triluminos Pro™ con il suo ampio spettro di colori offre sfumature naturali in ogni dettaglio.

Meno rumore. Meno sfocature. Più nitidezza in ogni immagine.

XR Clear Image riduce il rumore grazie alla divisione delle zone e all'analisi fram dinamico, riducendo al minimo le sfocature.¹

Elaborazione del movimento intelligente per un'azione fluida e rapida

XR OLED Motion elimina le sfocature rilevando e analizzando gli elementi visivi principali dei fotogrammi successivi. Crea e inserisce fotogrammi extra tra gli originali per un'azione più fluida e chiara.

Audio dal centro dello schermo, perfettamente integrato con l'azione

Lo schermo vibra, trasformando ogni parte in un altoparlante per un audio potente coordinato con l'immagine. Con Acoustic Surface Audio +™, l'audio proviene direttamente dal punto giusto della scena. Molto più coinvolgente rispetto ai TV tradizionali, dove l'audio proviene dalla parte inferiore dello schermo.

Tutto l'intrattenimento con audio surround 3D

XR Surround crea un audio surround in modo virtuale utilizzando solo gli altoparlanti della TV, per un audio 3D senza altoparlanti a soffitto o diretti verso l'alto. I nostri TV BRAVIA XR™ sono anche compatibili con Dolby Atmos®.

Quello che vuoi guardare in un unico posto

Sfoggia oltre 700.000 film ed episodi TV dai tuoi servizi di streaming, il tutto in un'unica posizione e organizzato in argomenti e generi in base ai tuoi interessi.²

Grazie alla funzione di ricerca vocale a mani libere, ti basta dire quello che vuoi vedere

Trova i preferiti più velocemente grazie alla ricerca vocale. Vai direttamente a un programma o a un film semplicemente pronunciandone il nome o prova a navigare con una ricerca vocale come "trova film d'azione". Basta dire "Ok Google" per iniziare.

Auto HDR Tone Mapping

La funzione Auto HDR Tone Mapping ottimizza istantaneamente le impostazioni HDR durante la configurazione iniziale della PS5™. Anche in situazioni con ombre scure e luci luminose, potrai vedere dettagli raffinati e colori realistici.

Auto Genre Picture Mode

BRAVIA™ passa automaticamente alla modalità di gioco con PS5™ per ridurre al minimo i ritardi e ottimizzare la reattività. Torna alla modalità standard quando guardi film per ottenere scene più espressive.³

Menu di gioco: un unico luogo per tutte le tue impostazioni di gioco

Regolare lo stato del gioco, le impostazioni e le funzioni di assistenza non è mai stato così facile. Tutti gli accessori essenziali sono a portata di mano per la massima comodità e il massimo comfort.⁴

Superficie metallica a filo, The Art of immersion

Visione emozionante.

Il nostro design di alta qualità con cornice in metallo estremamente sottile focalizza gli occhi in modo naturale sull'immagine, non su ciò che la circonda.

Supporto a 3 vie Prestige, elegante e versatile

intelligente e versatile

Il supporto a 3 vie consente di scegliere tra una configurazione standard che consente di concentrarsi sull'immagine, una configurazione stretta gli scaffali più piccoli e un'impostazione SoundBar per il posizionamento ideale del sistema audio.⁵

Tutto l'ambiente Eco in un unico luogo

La ECO Dashboard riunisce tutte le impostazioni ECO in un unico luogo, facilitandone la modifica singolarmente o in una sola volta.

Maggiore tranquillità

Inoltre, puoi avere maggiore tranquillità grazie al pacchetto di assistenza PrimeSupport Professional di 3 anni standard, con accesso al nostro Elite Helpdesk europeo per l'assistenza tecnica, con sostituzione avanzata dei prodotti gestita da partner locali, in sede ove possibile. Puoi anche estendere il tuo contratto di assistenza per altri 2 anni.

Note

¹Le funzionalità saranno disponibili tramite un futuro aggiornamento del firmware.

²Alcune applicazioni, contenuti e/o funzionalità potrebbero non essere disponibili in tutti i paesi. Soggetto a disponibilità.

L'utente deve connettersi a un account Google per utilizzare alcune funzionalità pubblicitarie.

Google TV è il nome dell'esperienza software di questo dispositivo e un marchio di Google LLC. Google, YouTube, Chromecast built-in, Google Meet e altri marchi sono marchi commerciali di Google LLC.

³Questa funzione è operativa quando è attiva la modalità Auto Picture Mode.

⁴Alcune funzioni saranno disponibili tramite un futuro aggiornamento del firmware.

Le funzioni disponibili possono variare secondo il modello, la regione o il paese.

⁵L'aspetto effettivo può variare a seconda delle dimensioni del televisore.

Specifiche

Sistema TV	
Sistema TV (analogico)	B/G,D/K
Copertura canali sintonizzatore (analogici)	45,25 MHz - 863,25 MHz (a seconda del Paese)
Sistema TV (digitale terrestre)	DVB-T/T2
Copertura canali sintonizzatore (digitale terrestre)	VHF/UHF (a seconda del Paese)
Sistema TV (digitale via cavo)	DVB-C
Copertura canali sintonizzatore (digitali via cavo)	VHF/UHF/cavo (A seconda del Paese)
Sistema TV (digitale satellitare)	DVB-S/S2
Copertura canali sintonizzatore (digitali satellitari)	Frequenza intermedia 950 - 2150 MHz
Numero di sintonizzatori (terrestre/via cavo)	2 (digitali)/1 (analogico)
Numero di sintonizzatori (satellitare)	2
Sistema del colore	PAL/SECAM/NTSC3,58 (solo video)/NTSC4,43 (solo video)
CI+	Sì
Spazio colore	sRGB/BT709,BT2020,AdobeRGB,DCI
Sistema operativo	Android 10
Archiviazione a bordo (GB)	32 GB
Caratteristiche display	
X-Anti Reflection	-
Tipo di display	OLED
X-Wide Angle	-
Tipo retroilluminazione	-

Specifiche display

Dimensione dello schermo (in pollici, in diagonale)	65" (64,5")
Dimensione dello schermo per WEB (diagonale, cm, intero o 1° decimale)	164 cm
Tipo retroilluminazione	-
Risoluzione del display (A x V, pixel)	3840 x 2160
Angolo di visione (destra/sinistra)	178 (89/89) gradi
Angolo di visione (alto/basso)	178 (89/89) gradi
Risoluzione del display	QFHD
Rapporto di formato	16:9

Funzionalità video

Unità di riferimento per retroilluminazione XR	-
Luminanza di picco	XR OLED Contrast Pro
Funzioni per la modalità Auto HDR Tone Mapping per PlayStation®5	Sì
Funzioni per la modalità Auto Genre Picture Mode per PlayStation®5	Sì
Modalità di movimento LED	-
Rilevamento area volto	Sì
Modalità immagini	Vivid, Standard, Cinema, IMAX Enhanced, Game, Graphics, Photo, Custom, Dolby Vision (Vivid/Bright/Dark), Netflix calibrated, BRAVIA CORE calibrated
Auto Wide	Sì
Modalità Wide	Zoom grandangolo/Normale/Pieno/Zoom/14:9, Normale/Full1/Full2 per PC
4:3 (impostazione predefinita)	Sì
Elaborazione video	Passaggio al livello superiore XR 4K
Ottimizzazione del movimento	XR OLED Motion, modalità automatica
Tipo blinking	Frame lampeggiante
24p True Cinema™	Sì
PhotoTV HD/BRAVIA 照片秀 per la Cina	Sì
CineMotion/modalità Film/unità Cinema	Sì
Processore 4K	Cognitive Processor XR
Compatibilità HDR (High Dynamic Range)	Sì (HDR10, HLG, Dolby Vision)
Frequenza di aggiornamento del pannello (Hertz nativi)	100/120 Hz

Specifiche audio

Canale	3.2ch
Potenza uscita audio	10 W + 10 W + 10 W + 10 W + 10 W
Posizione altoparlanti	Accensione verso il basso + anteriore
Bassi/Alti/Bilanciamento	Bilanciamento
Tipo di altoparlante	Acoustic Surface Audio+
Configurazione altoparlante	Attuatore x 3, Subwoofer x 2
DSEE/DSEE-HX	-
Formato uscita audio digitale (ottica)	PCM lineare a due canali: 48 kHz 16 bit, Dolby Audio, DTS (solo modalità pass-through)

Funzionalità audio

Sincronizzazione Acoustic Center	Sì (INGRESSO ALTOPARLANTE CENTRALE S)
Pronto per il Personalizzatore audio spaziale 360	S (con WLA-NS7)
Uscita audio simultanea con altoparlante TV	-

Funzionalità audio	
Motore surround verticale	Motore surround verticale
Acoustic Auto Calibration	Compensazione della stanza e della posizione dell'utente
Tipo di speaker-2	-
Clear Phase	Sì
Clear Audio+	-
S-Master	Amplificatore digitale S-Master
Auto Surround	Sì
Supporto formati audio DTS®	DTS Digital Surround
Modalità audio	Standard, Dialogo, Cinema, Musica, Sport, Dolby Audio
Audio surround simulato	S-Force Front Surround
Supporto formati audio Dolby®	Dolby Audio, Dolby Atmos
Voice Zoom	Voice Zoom 2
Canale di collegamento audio HDMI (ARC)	Sì (eARC/ARC)
Advanced Auto Volume	Sì
Disattivazione automatica audio (in mancanza di segnale)	Sì
Radoricevitore FM	-
Uscita audio	-
Collegamento cuffie/speaker	-
Ingresso audio formato HDMI	PCM lineare a 5.1 canali: 32/44,1/48/88,2/96/176,4/192 kHz 16/20/24 bit, Dolby Audio, Dolby Atmos, DTS
Formato segnale di uscita ARC	PCM lineare a due canali: 48 kHz 16 bit, Dolby Audio, Dolby Atmos, DTS (solo modalità pass-through)

Caratteristiche di rete	
Menu di controllo	Sì
ECO Dashboard	Sì
Tethering USB	-
Apple AirPlay	Sì
Apple HomeKit	Sì
Funzionalità di rete domestica	Client su rete domestica/Renderer su rete domestica
Wi-Fi Direct	Sì
Certificato Wi-Fi	Sì
Screen mirroring (Miracast™)	Sì (solo a scopo B2B)
Video & TV SideView (iOS/Android)	Sì
Info correlate	Sì (Regno Unito, Irlanda, Paesi Bassi, Belgio, Lussemburgo, Francia, Italia, Germania, Austria, Svizzera, Spagna, Po
Standard Wi-Fi	a/b/g/n/ac
Frequenza Wi-Fi	2,4 GHz/5GHz(per Wi-Fi Direct: solo 2,4 GHz)
Condivisione foto Plus/Condivisione foto	-
Internet Browser	Sì
Codec per la rete domestica	MPEG1:MPEG1/MPEG2PS:MPEG2/MPEG2TS(HDV,AVCHD):MPEG2,AVC/MP4(XAVC S):AVC,MPEG4,HEVC/AVI:Xvid,MotionJpeg/ASF(WMV):VC1/MOV:AVC,MPEG4,MotionJpeg/MKV:Xvid,AVC,MPEG4,VP8, Screen-Nail)
LAN wireless	Integrata

Funzionalità pratiche	
Visualizzazione multipla	-

Funzionalità pratiche	
Inversione colore	-
TalkBack	Sì
Variable Refresh Rate (VRR)	Sì (per HDMI3/4)
Modalità automatica a bassa latenza (ALLM)	Sì (per HDMI3/4)
Caratteristiche specificate in HDMI2.1	4K120/eARC/VRR/ALLM
Interruttore microfono incorporato	Sì (centrale)
X-Protection PRO	Sì (con protezione da fulmini, sovratensioni, umidità)
Guida elettronica ai programmi (EPG)	Sì
Registrazione HDD USB	Sì(1Rec)(eccetto Italia)
Doppia immagine	-
Modalità Photo Frame	-
Codec di riproduzione USB	MPEG1:MPEG1/MPEG2PS:MPEG2/MPEG2TS(HDV,AVCHD):MPEG2,AVC/MP4(XAVC S):AVC,MPEG4,HEVC/AVI:Xvid,MotionJpeg/ASF(WMV):VC1/MOV:AVC,MPEG4,MotionJpeg/MKV:Xvid,AVC,MPEG4,VP8. Screen-Nail)
Microfoni integrati	Sì
Lettura schermo	Sì
Descrizione audio	Sì
Ingrandimento testo	Sì
Scorciatoia accessibilità	Sì
Attiva accesso	Sì
Modalità Auto Picture	Sì
Lingua immissione di testo	ARA / BUL / CAT / HRV / CES / DAN / DUT / ENG / EST / FIN / FRA / GER / GRK / HEB / IND / ITA / JPN / NOR / FAS / PO
Chromecast built-in	Sì
Ricerca vocale	Sì*1 *1 La disponibilità della funzione a mani libere (con microfono integrato) dipende dalla lingua e può richiedere un hf-ww/
App Store	Sì (Google Play Store)
BRAVIA Sync (incluso HDMI-CEC)	Sì
Controllo per HDMI (HDMI CEC)	-
Selezione scena	-
Controllo genitori	Sì
Controllo per HDMI (HDMI CEC)	Digitale
Mostra/Nascondi canali	-

Funzionalità pratiche

Orologio a schermo	Sì
Spegnimento automatico	Sì
Timer On/Off	Sì
Formattazione unità USB supportata	Sì (File System supportato: FAT16/FAT32/exFAT/NTFS)
Lingua display	AFR, AMH, ARA, ASM, AZE, BEL, BUL, BEN, BOS, CAT, CZE, DAN, DEU, GRE, ENG, SPA, EST, BAQ, PER, FIN, FRA, GLG, O, NEP, NLD, ORI, PAN, POL, POR, RUM, RUS, SOL, SLV, ALB, SRP, SWE, SWA, TAM, TEL, THA, TGL, TUR, UKR, URD, UZB.
Spegnimento automatico	-

Funzionalità sensore

Sensore	Luce
---------	------

Caratteristiche generali

Calibrazione automatica con CalMAN	Sì
Sottotitoli (analogici)	-
Sottotitoli per non udenti (digitali)	Sottotitolo
Modalità demo	Sì (solo e-POP)
Sistema di allarme di emergenza	-
Menu modalità hotel	-

Funzioni broadcast

Televideo	Sì
Numero di pagine del televideo	1000 pagine

Personalizzazione delle funzionalità

Controllo RS-232C	-
-------------------	---

Caratteristiche design

Stile	-
Posizione supporto	Posizione a 3 vie (posizione standard/posizione stretta/posizione soundbar)
Colore supporto	Argento scuro
Design cornice	Superficie piana in metallo
Gestione dei cavi	-
Colore cornice	Nero titanio
Design standard	Supporto a cuneo sottile in alluminio
Illuminazione LED	-
Supporto girevole	-
Supporto inclinabile	-

Ingressi e uscite

Media Connect	-
Segnale HDMI	4096x2160p (24,50, 60Hz), 3840x2160p (24, 25, 30, 50, 60, 100, 120 Hz)*2, 1080p (24, 30, 50, 60, 100, 120 Hz), 1080i (50,60 Hz),720p (24, 30, 50, 60 Hz), 576p, 480p *2 100 Hz e 120 Hz sono supportati da HDMI IN 3 e IN 4
HDCP	HDCP 2.3 (per HDMI1/2/3/4)
Supporto profilo Bluetooth	Versione 4.2,HID/HOGP/SPP/A2DP/AVRCP
Formato di alta qualità 4K 60p	HDMI IN1, porte IN2 per segnale 4K (fino a 18 Gbps), HDMI IN3, porta IN4 per segnale 4K (fino a 48 Gbps)
Ingresso alimentazione AC	PRESA C8 (POSTERIORE)

Ingressi e uscite	
Ingressi RF (terrestre/via cavo)	1 (laterale)
Ingressi IF (satellite)	2 (laterale)
Ingresso/i video composito	Ibrido con ingresso altoparlante S-Center x1 (laterale, mini-jack)
Ingresso/i video component (Y/Pb/Pr)	-
Ingressi HDMI totali	4 (4 laterali)
Ingresso PC (D-Sub) + ingresso audio (mini stereo)	-
Ingresso/i audio analogico (totale)	1(Conversione analogica laterale)
Uscita/e audio digitale	1 (laterale)
Uscita/e audio	-
Uscita/e cuffie	-
Uscite subwoofer	-
Porte USB	2 (laterale)
Ingressi Ethernet	1 (laterale)
Ingresso/i connessione RS-232C	-
Slot PCMCIA	1 (superiore)
Ingresso PC formato HDMI	640x480 (31,5 kHz, 60 Hz), 800x600 (37,9 kHz, 60 Hz), 1024x768 (48,4k Hz, 60 Hz), 1280x1024 (64,0 kHz, 60 Hz), 1152x864 (67,5 kHz, 75 Hz), 1600x900 (55,9 kHz, 60 Hz), 1680x1050 (65,3 kHz, 60 Hz), 1920x1080 (67,5 kHz, 60 Hz), 3840x2160p (30 Hz), 3840x2160p (60 Hz, 8 bit)

Eco e risparmio energetico	
Requisiti di alimentazione (tensione)	Da 220 V a 240 V AC
Alimentazione (frequenza)	50 Hz
Consumo (modalità Home) per WEB	-
Consumo energetico (in standby)	0,50 W
Consumo energetico (in standby di rete)	2,00 W (Wi-Fi) / 2,00 W (LAN) / 0,50 W (CEC)
SORPLAS	-
CLASSIFICA SDR SEE	F
ECO Friendly	Sì
Consumo in modalità on (lotto 5)	96 kWh/1000 h
Classificazione ErP per l'UE	-
Rapporto di luminanza di picco per l'UE	-
Contenuto in mercurio (mg)	0,0
Contenuto in piombo	Sì
Controllo dinamico retroilluminazione	-
Modalità risparmio energetico / Modalità retroilluminazione disattivata	Sì

Conformità a standard e normative	
Spaziatura foro compatibile VESA®	Sì
Passo del foro di montaggio VESA® (L x A)	30 x 30 cm

Misure (circa)	
Dimensioni del televisore senza supporto con telecamera (L x A x P)	-
TV con supporto (posizione frontale) (L x A x P) *misurato con telecamera, se in dotazione	-

Misure (circa)

TV con supporto (posizione posteriore) (L x A x P) *misurato con telecamera, se in dotazione	-
Larghezza supporto (stile posizione anteriore)	-
Larghezza supporto (stile posizione posteriore)	-
Dimensioni TV senza piedistallo (L x A x P)	Circa 144,8 x 83,6 x 5,3 (2,62) cm
TV con supporto (posizione standard) (L x A x P)	Circa 144,8 x 86,2 x 32,7 cm
TV con supporto (posizione stretta) (L x A x P)	Circa 144,8 x 86,2 x 32,7 cm
TV con supporto (posizione Soundbar) (L x A x P)	Circa 144,8 x 90,4 x 32,7 cm
Dimensione del televisore con piedistallo (L x A x P)	-
Dimensioni confezione (L x A x P)	Circa 157,4 x 95,8 x 18,0 cm
Larghezza supporto (posizione standard)	Circa 116,4 cm
Larghezza supporto (posizione stretta)	Circa 86,7 cm
Larghezza supporto (posizione Soundbar)	Circa 116,4 cm
Larghezza supporto da pavimento	-
Dimensioni adattatore di alimentazione AC (L x A x P)	-
Lunghezza cavo CC dell'adattatore AC (mm)	-
Lunghezza del cavo AC	1500 mm

Peso (circa)

TV con supporto (stile posizione anteriore/stile posizione posteriore)	-
Peso TV senza piedistallo	Circa 23,3 kg
TV con supporto (posizione standard)	Circa 24,2 kg
TV con supporto (posizione stretta)	Circa 24,2 kg
TV con supporto (posizione Soundbar)	Circa 24,2 kg
Peso TV con supporto da pavimento	-
Peso imballo (lordo)	Circa 32 kg

Carton Spec

Quantità massima di impilamento del cartone (verticale)	4
Quantità massima di impilamento del cartone (orizzontale) *solo per punti vendita	N/D

Accessori in dotazione

Controllo vocale da remoto (alimentazione)	RMF-TX810U
Telecomando	RMT-TX450E
Convertitore con spina AC	-
Staffa per installazione a parete	-
Batterie	LR03 + R03
Supporto da pavimento (alimentazione)	-
Adattatore c.a.	-
Specifiche cavo di alimentazione c.a.	Dotazione (C7L) (UK) (3 pin) (teste piatte)
IR Blaster	-
Cinghia di supporto	-
Supporto da tavolo	-

Accessori opzionali

Supporto da pavimento (opzionale)	-
-----------------------------------	---

Accessori opzionali

Supporto montaggio a parete

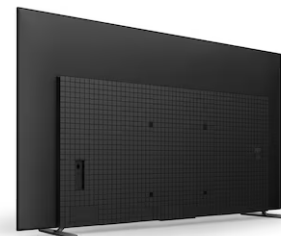
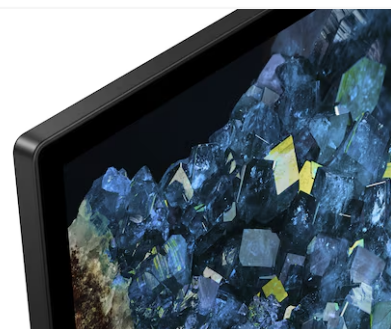
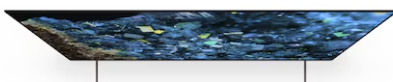
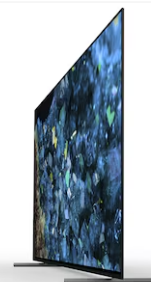
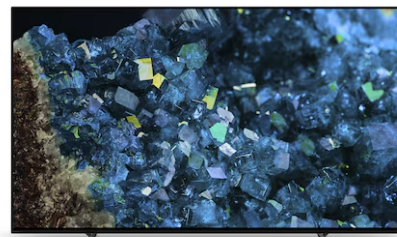
SU-WL450 (limitazione dell'accesso al terminale, fare riferimento alla pagina del prodotto su-WL450), su-WL850 (a seconda dell'utilizzo del terminale)

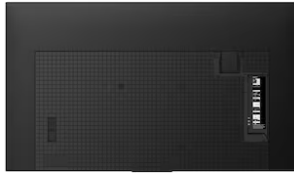
PrimeSupport

PrimeSupport incluso

3 anni con sostituzione avanzata gestito da partner locali, ove possibile in sede.
Estensione facoltativa di + 2 anni.

Informazioni sul Regolamento UE sui dati: [Fai clic qui](#) per verificare se il tuo prodotto Sony e/o servizio correlato è soggetto al Regolamento UE sui dati personali.





© 2004 - 2026 Sony Corporation. Tutti i diritti riservati. È vietata la riproduzione totale o parziale senza autorizzazione scritta. Le caratteristiche e le specifiche sono soggette a modifiche senza preavviso. I valori per peso e dimensioni sono approssimativi. Tutti i marchi sono di proprietà dei rispettivi titolari.