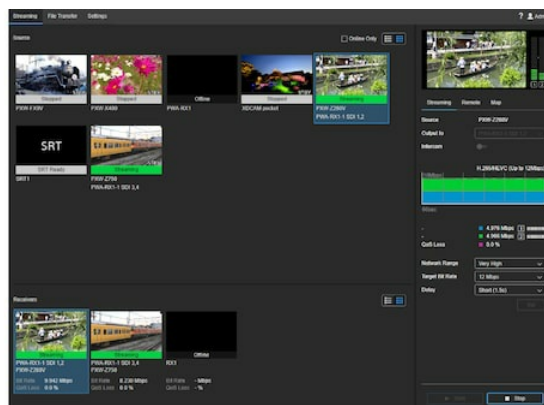


## PWA-RX1

### Applicazione Network RX Station



### Overview

### **Soluzione di streaming live semplice, resistente e conveniente per il broadcast**

PWA-RX1, l'applicazione del ricevitore di rete di Sony, è fornita come software. Può essere installata su un server preparato da un cliente. A seconda della configurazione, è in grado di ricevere contenuti live audio e video direttamente da una vasta gamma di camcorder e adattatori supportati, tramite collegamenti singoli o Dual-link che utilizzano reti cellulari, Wi-Fi o cablate. L'applicazione di Network RX Station offre streaming HD di qualità incredibilmente elevata.

Lo streaming live dai camcorder è attualmente molto diffuso e non è poi così difficile intuirne le ragioni. Le società di news desiderano un accesso rapido alle ultime notizie e gli editor preferiscono iniziare a lavorare quanto prima sulle riprese video in arrivo. Tuttavia, non tutte le tecnologie di streaming sono equivalenti.

Come soluzioni high-end, le distribuzioni satellitari e a microonde funzionano bene, ma occorre potersi permettere l'OB Van, le antenne e i costi operativi. Le soluzioni economiche basate sul Wi-Fi, invece, risultano buone per offrire immagini a un pubblico che altrimenti non vi avrebbe accesso. Sfortunatamente, troppo spesso, il flusso video viene rovinato

da immagini che si bloccano, perdite di frame e macroblocchi. Per questo Sony ha sviluppato uno streaming avanzato con la tecnologia Quality of Service (QoS) per l'applicazione del ricevitore streaming PWA-RX1. Offre prestazioni ottimali a costi contenuti.

## Features

### **Streaming live stabile con la tecnologia QoS di Sony**

La perdita di pacchetti di rete durante la trasmissione può degradare la qualità dell'immagine, causare il fermo immagine e interrompere l'audio. La tecnologia Quality of Service (QoS) di Sony contribuisce a mantenere integra la qualità audio e video durante la trasmissione. Gli algoritmi originali di Sony ottimizzano automaticamente la larghezza di banda e la dimensione del buffer in base alle condizioni di trasmissione. Tecnologie come Automatic Repeat Request in tempo reale (ARQ), Adaptive Rate Control (ARC) e Forward Error Correction (FEC) assicurano l'integrità del segnale. Puoi ottenere streaming di alta qualità senza dover ricorrere a regolazioni manuali.

### **Streaming live a costi contenuti in formato 1080i e 720p su reti cellulari, Wi-Fi o Ethernet cablate**

L'unità può eseguire la connessione da molteplici camcorder e adattatori Sony supportati, tramite reti cellulari, Wi-Fi o Ethernet cablate, in una varietà di formati broadcast, inclusi 1080i e 720p. Il sistema è in grado di gestire streaming live, da 0,5 a 12 Mbps.

### **Streaming diretto da una vasta gamma di camcorder XDCAM, adattatori e telefoni cellulari**

I camcorder supportati utilizzano un modem cellulare USB, una LAN wireless o una connessione Ethernet o anche lo streaming dall'applicazione mobile XDCAM pocket.

### **Trasferimento dei file in remoto**

PWA-RX1 consente agli utenti di accedere da remoto ai file proxy

all'interno di camcorder o adattatori supportati. L'operatore in remoto può eseguire il trasferimento di un file dal camcorder o adattatore a un server FTP o servizio cloud di sua scelta.

## **Due flussi in uscita simultanei tramite SDI**

Trasmette fino a due flussi di streaming live tramite SDI per i sistemi in downstream come uno switcher o un server di acquisizione. È possibile raggruppare più unità server con PWA-RX1 installata per consentire ulteriori connessioni tra camcorder e uscite SDI, utilizzando una singola interfaccia utente.

## **Connettività standard per il broadcast**

Combinando PWA-RX1 con una scheda SDI fornita dal cliente, diventa possibile connetterla al sistema broadcast esistente.

## **Interfaccia grafica di gestione intuitiva basata sul Web**

Connection Control Manager, un software di interfaccia utente grafica di gestione basata sul Web, permette di collegare facilmente i camcorder e di gestire i flussi live in modo efficiente. Il software presenta un'interfaccia utente grafica che può essere usata, ad esempio, per visualizzare anteprime immagini da più camcorder, per controllare le connessioni dei camcorder, le impostazioni di latenza e bit rate di trasmissione così come per monitorare l'uscita da più server con PWA-RX1 installata.

Related  
products



### **PXW-Z280**

Il primo camcorder 4K  
portatile al mondo  
con triplo sensore  
CMOS da 1/2",  
registrazione 4K  
50p/60p, 12G-SDI,  
funzionalità cellulare

Dual-link, 17x di  
zoom, AF avanzato  
con Face Detection

## Gallery

