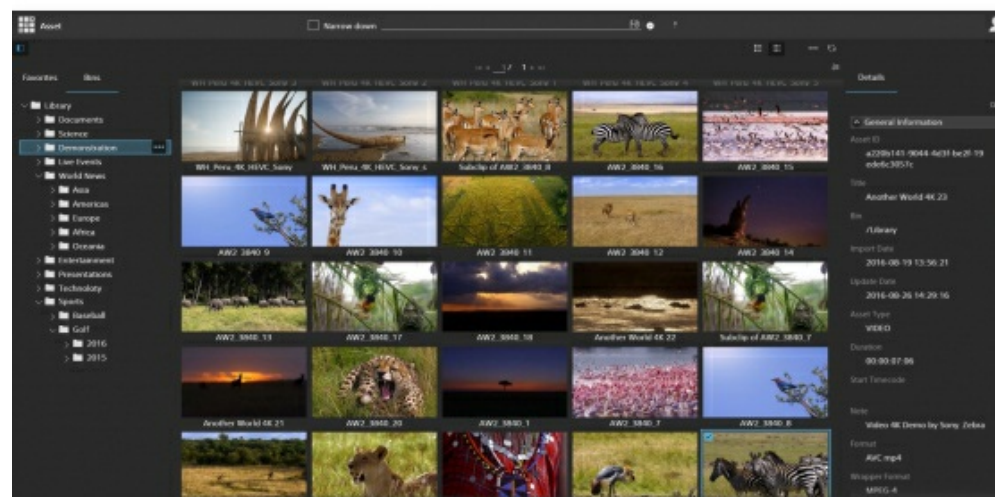


# Media Backbone NavigatorX

Soluciones de gestión de contenido y flujo de trabajo de trabajo



## Descripción general

Su contenido es valioso por eso maximizar su potencial no tiene precio. Media Backbone NavigatorX es una solución de gestión de contenido y flujos de trabajo poderosa y asequible, ideal para los actuales entornos de producción pequeños y medianos. Media Backbone NavigatorX se encarga de coordinar todas las fases del flujo de trabajo de sus contenidos, desde la ingesta, catalogación y edición hasta la revisión, aprobación, distribución y archivo.

Flexible y fácilmente escalable como ninguna otra, es ideal tanto para usuarios únicos como para grupos de trabajo más grandes. Además, Media Backbone NavigatorX ofrece un excelente rendimiento por tan solo una fracción del costo de otras soluciones de gestión de activos de medios (MAM) de menor capacidad.

### Sencillo e intuitivo

GUI intuitiva que no requiere extensas sesiones de capacitación.

Utilice exploradores web estándar que no requieren la instalación de software o plugins especiales.

Poderosa y sencilla función de búsqueda.

Previsualización de videos proxy rápida y sencilla.

### Flexible y abierto

Permite importar cualquier tipo de archivo, de video o no.

Permite importar una amplia variedad de formatos de video, desde SD, HD y 4K.

Interfaces para integración con sistemas externos, tales como Sistemas de Archivo, Editores No Lineales y Transcodificadores.

### Asequible y expandible

Precio asequible incluso para usuarios independientes.

Selección flexible de plataforma de servidor en base a diferentes requerimientos de ancho de banda.

Ruta de actualización sencilla para licencias de usuario y licencias de dispositivos para expandir el sistema o sus funciones.

## Características

### Cualquier archivo. Cualquier formato.

Media Backbone NavigatorX soporta prácticamente cualquier formato de archivo, videos, audio, gráficos o documentos. Y ofrece un nivel de gestión de metadatos sin precedentes para su segmento de precios. La Base de Datos puede gestionar hasta un millón de activos y los esquemas de metadatos son totalmente personalizables, por lo tanto, la solución puede ser tan simple o compleja como su negocio lo requiera.

### Exportación y entrega de archivos

Para la exportación, puede entregar el contenido nuevamente en la nube o a un canal

de red social. Media Backbone NavigatorX también puede cargar contenido directamente a un servidor FTP o a cualquier locación de su red o equipo local

### **Automatización del flujo de trabajo**

Muchos procesos pueden activarse manualmente, pero como Media Backbone NavigatorX incluye un Motor de Flujo de Trabajo, gran parte del trabajo se puede automatizar.

La nueva función Opciones de Flujo de Trabajo incluye una aplicación de edición de flujos de trabajo basada en la web que reduce enormemente la complejidad en la creación de flujos de trabajo personalizados y mejora la productividad.

Los flujos de trabajo pueden ser creados por usuarios no técnicos y guardados como "perfiles". Esto le permite transcodificar el contenido en caso de ser necesario, renombrar archivos, mover contenido a una carpeta específica dentro de MAM e incluso, informar a un usuario por correo electrónico que el proceso se ha completado con éxito.

El sistema también puede importar y exportar archivos de metadatos separados, tales como sidecar XML, ofreciéndoles a los usuarios capacidades de monitoreo del proceso completo para saber dónde está parado dentro del proceso.

El motor de automatización incluye un motor de transcodificación incorporado compatible con una amplia variedad de archivos con plugins de transcodificación de terceros, que puede ser totalmente integrado para ofrecerle una mayor variedad de formatos.

### **Interfaz de usuario elegante**

Olvídese de esas empinadas curvas de aprendizaje. Enfóquese en los objetivos creativos y comerciales de su negocio. Es increíblemente intuitivo, con una elegante interfaz gráfica que corre en cualquier buscador de plataformas PC o Mac.

### **Integración NLE**

Media Backbone NavigatorX trabaja estrechamente con los principales sistemas NLE del mercado. Los editores pueden editar "en el lugar" sin necesidad de mover los archivos dentro del sistema.

También se pueden compartir guiones gráficos y que aparezcan en la línea de tiempo del sistema NLE con los mismos puntos de entrada y salida y anotaciones que se configuraron dentro de Media Backbone NavigatorX.

### **Archivo y gestión de estantes de contenido**

El sistema puede funcionar con múltiples sistemas de almacenamiento incluyendo aquellos específicos de archivo de contenido, tales como librerías y unidades independientes de archivo en discos ópticos. Funciona directamente con una única unidad o incluso con una gran librería sin necesidad de instalar una aplicación de middleware HSM, ahorrando así costos. Su archivo puede estructurarse en una serie de "grupos" que pueden ya sea ser compartidos por varias personas o reservados para un proyecto o departamento en particular.

El sistema además ofrece gestión de estantes de contenido para que pueda etiquetar sus medios para organizarlos y encontrarlos rápidamente.

### **Gestión de usuarios y protección de activos**

El sistema también le ofrece una variedad de herramientas para que controle lo que pueden hacer los usuarios dentro del sistema y a qué contenido pueden acceder. Se pueden incorporar usuarios desde su actual Directorio Activo o servidor LDAP y luego pueden administrarse individualmente o como parte de un grupo. Luego puede asignar roles distintos para cada usuario o grupo.

Galería

