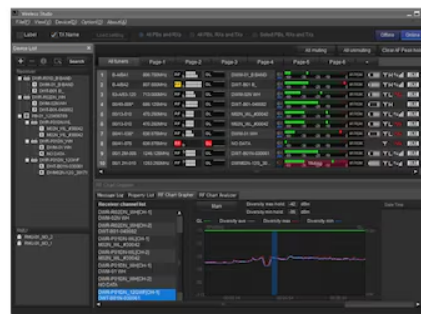


## Wireless Studio



### Descripción general

#### **Software de control para el sistema inalámbrico digital serie DWX**

Wireless Studio es un paquete completo de software que sirve para controlar los transmisores inalámbricos y receptores serie DWX. Además, le permite monitorear y controlar un sistema inalámbrico digital a través de una red. Se puede acceder al sistema inalámbrico digital desde un máximo de seis computadoras y se puede configurar e iniciar la instalación con un máximo de 82 canales.

#### **Funciones sencillas de configuración y control de RF**

Wireless Studio incluye la función Channel Plan Adviser, que ayuda a crear un plan con exploración de canales para encontrar canales coexistentes con sistemas inalámbricos de otros fabricantes. La función Status Recorder (grabador de estado) graba los niveles de RF y su calidad, y los representa de forma gráfica, lo que permite controlar o revisar la potencia de RF y el índice de calidad durante un período prolongado. Las funciones mejoradas del software de control ahora también ofrecen funciones adicionales de control de grupos y configuración de carga, e incluyen una función de control de silencio que puede aplicarse a todos los transmisores del plan.

### Características

#### **Monitoreo de dispositivos**

El software incluye un visor de estado para supervisar las condiciones de funcionamiento de los receptores, las unidades de control remoto RMU-01 y los transmisores.

El visor de estado permite monitorear una lista de datos idénticos a los que aparecen en la pantalla de inicio del receptor.

El visor simple de estado también está disponible para monitorear de manera eficiente las condiciones de funcionamiento del transmisor.

El visor simple de estado acota la información que se muestra sobre cada canal de recepción a unos pocos elementos determinados, como el medidor de RF, el medidor de QL y alertas, lo que ofrece una vista más simplificada.

Además, el visor BC-DWX está disponible para monitorear y controlar los cargadores de batería. El visor BC-DWX permite supervisar las condiciones de carga de las baterías en cada cargador y configurar el modo de carga.

#### **Función de control de dispositivos**

El software permite controlar los receptores y transmisores vinculados entre sí. Las operaciones de control se realizan desde la ventana Property (Propiedades) y la pestaña Property List (Lista de propiedades). La ventana Property solo permite controlar un solo receptor y el transmisor que esté vinculado a él, y ver al mismo tiempo los estados operativos. La pestaña Property List permite visualizar la configuración de varios transmisores y receptores en una lista, así como realizar rápidamente operaciones de control, como aplicar los mismos ajustes de forma simultánea a todos los dispositivos.

#### **Función de configuración de la interfaz de red**

Esta función sirve para configurar la interfaz de red y la dirección de la puerta de enlace de los dispositivos cuando se usa como enrutador un sistema inalámbrico digital. Los ajustes y las conexiones correctas permiten que Wireless Studio detecte las unidades DWR-R03D y BC-DWX1 en otros segmentos de la red.

\* Para utilizar esta función, debe actualizar la unidad DWR-R03D a la versión 1.30 y la unidad BC-DWX1 a la versión 1.10.

### **Función de asesoramiento de plan de canales para la instalación sencilla de un sistema combinado**

La función Channel Plan Adviser permite seleccionar un plan de canales mientras se toman en cuenta factores tales como ondas de transmisión de televisión (investigadas de antemano), frecuencias utilizadas por otros dispositivos inalámbricos en la zona y frecuencias detectadas a través de la exploración de canales.

### **Grabador de estado para controlar la potencia de RF**

La función Status Recorder graba los niveles de RF y su calidad y los representa de forma gráfica, permitiendo controlar o revisar la potencia de RF y el índice de calidad durante un período de tiempo prolongado.

### **Función de registro de errores**

El software guarda automáticamente los archivos de registro de los problemas que se producen durante el funcionamiento. Si se utiliza un editor de texto para ver los archivos de registro almacenados, posteriormente podrá revisar los historiales de errores.

### **Recuperación de información de monitoreo y ajustes guardados**

Con Wireless Studio, se puede guardar información tal como los valores de ajuste o la distribución de los dispositivos en el visor de estado. Esta información se puede recuperar en cualquier momento con solo volver a cargar estos archivos guardados. Los valores de ajuste recuperados con Wireless Studio se pueden aplicar a todos los dispositivos.

### **Función de ayuda de emparejamiento**

El software incluye un asistente de emparejamiento. Esta operación es necesaria para habilitar el control remoto de los transmisores a través de un control remoto inalámbrico.

### **Funciones de almacenamiento y análisis para líneas de tiempo de entornos de señales**

La función RF Chart Grapher permite monitorear y guardar la información relacionada con el entorno de señales y alertas en una línea de tiempo, mientras que la función RF Chart Analyzer permite hacer referencia a los archivos guardados con RF Chart Grapher.

### **Analizador de espectro**

La pestaña Spectrum Analyzer (Analizador de espectro) permite realizar una exploración del espectro de una banda de frecuencia específica utilizando los receptores. Esto permite confirmar visualmente la existencia de interferencia en las bandas de frecuencia en uso.

Además, si se configuran los grupos y canales óptimos utilizando la función Channel Plan Adviser de antemano, los ajustes de dicha función se pueden aplicar a Spectrum Analyzer. Esto permite confirmar visualmente la existencia de interferencia en los grupos y canales recomendados por la función Channel Plan Adviser.

### **Función de ajuste para control de grupos**

Los ajustes de esta ventana permiten especificar si se desean mostrar u ocultar los botones que permiten cambiar los ajustes del canal de recepción en el transmisor en grupos o los botones de acceso directo para "All muting" (Todos silenciados), "All

unmuting” (Todos sin silenciar) y “Clear AF Peak hold” (Desbloquear niveles máximos de AF), por ejemplo, en el visor de estado.

## Productos relacionados



### DWR-R02D

Receptor inalámbrico digital



### DWR-R02DN

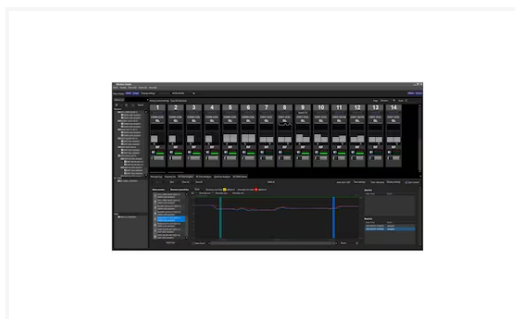
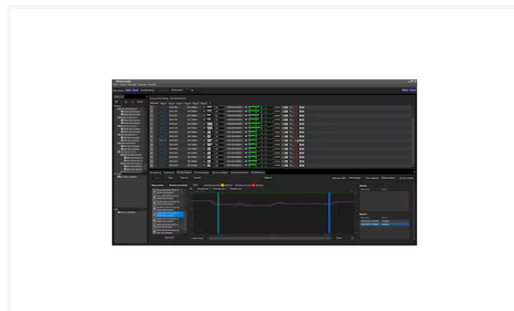
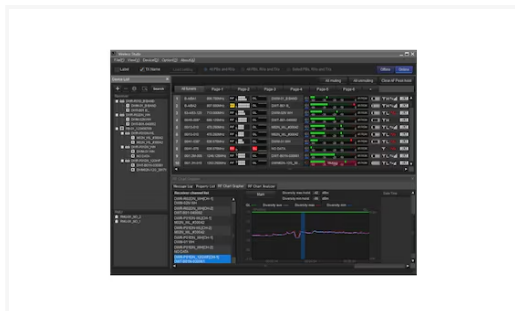
Receptor inalámbrico digital serie DWX



### DWR-R03D

Receptor inalámbrico digital de 2 canales serie DWX

## Galería



---

© 2004 - 2026 Sony Corporation. Todos los derechos reservados. Queda prohibida la reproducción total o parcial sin la debida autorización escrita. Las características y especificaciones están sujetas a modificación sin previo aviso. Los valores de peso y medidas son aproximados. Todas las demás marcas pertenecen a sus respectivos propietarios.