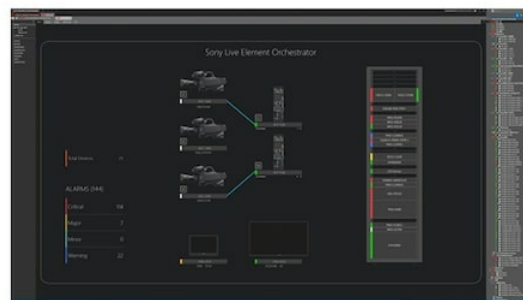


# PWA-LEO1 [Live Element Orchestrator]

Software de gestión y orquestación de sistemas para producciones IP Live.



**NETWORKED LIVE**

## Overview

Live Element Orchestrator de Sony es una poderosa aplicación de orquestación que mejora el rendimiento y la utilización de los recursos y, a la vez, reduce el tiempo de inactividad del sistema al mejorar la productividad en la producción de contenido.

Esta aplicación ofrece la gestión total de un sistema de producción basado en IP y, al ser compatible con los principales protocolos de la industria, admite correctamente tanto soluciones de Sony como de terceros.

Esta solución optimiza el rendimiento del sistema mediante el uso compartido de recursos en varias ubicaciones, la configuración central de los ajustes y la supervisión del funcionamiento de todo el equipo.

Sony ha desarrollado Live Element Orchestrator en colaboración con Skyline Communications (Bélgica) y ha adoptado DataMiner, una solución integral de gestión y orquestación de esta empresa, como tecnología principal.

DataMiner ha sido adoptada por numerosas empresas y organizaciones del sector multimedia en todo el mundo y representa una nueva colaboración que ofrecerá aún más valor y operatividad a las emisoras que invierten en producciones en vivo basadas en IP.

- Instalación y configuración centralizada de dispositivo

[Ejemplo: cambio de formato 4K / HD, reasignación de recursos a nivel de sistema

- Monitoreo centralizado  
Supervise el sistema completo independientemente de la ubicación
- Compatibilidad con múltiples proveedores  
Admite dispositivos de terceros, estándares o patentados
- Operación del panel  
Operación sencilla desde paneles de software y hardware
- Servidor COTS  
Utilizado con hardware disponible en el mercado
- Solidez  
Admite configuración redundante y en clústers
- Expandible  
Expandible de sistemas pequeños a instalaciones de gran escala

## Specifications

### Requisitos de las especificaciones

Procesador	Intel Xeon o similar (Puntuación de CPU > 10000)
Memoria	32 GB (min. 16 GB)
Disco para SO	Disco para SO: 600 GB SAS (10k RPM) (RAID 1, conexión en caliente)

Disco rígido	Disco para base de datos Cassandra: 600 GB SAS (10k RPM) (RAID 1, conexión en caliente)
Red	Se recomienda interfaces Dual Ethernet
Alimentación de energía	Se recomienda instalación redundante (conexión en caliente)
Sistemas operativos compatibles	Windows Server 2016 Edición Estándar

## Related products



### **PWS-110NM1**

Estación IP Live System Manager



### **NXL-FR316**

Unidad de procesamiento de señal SDI-IP



### **XVS-8000**

Switcher de video multiformato 4K/3G/HD listo para IP



### **XVS-9000**

Switcher de video multiformato 4K/3G/HD compatible con IP



### **NXLK-IP50Y**

Tarjeta de conversión SDI-IP con ocho puertos 1.5/3G-SDI, compatible con SMPTE ST 2110 en HD/4K y HDR



### **NXLK-IP51Y**

Placa de conversión de 12G-SDI a IP con dos puertos 1.5/3G-SDI y dos puertos 12G-SDI, que admite el formato de transmisión SMPTE ST 2110 en HD/4K y HDR



### **PWSK-4509**

Tarjeta de interfaz SMPTE ST 2110 para servidor en vivo PWS-4500



## Gallery

