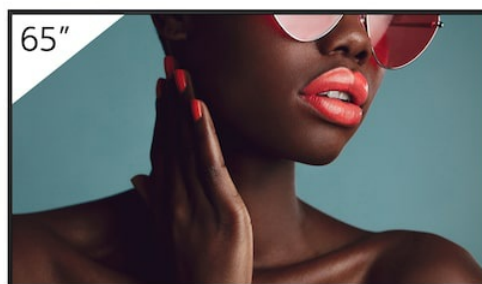


FW-65BZ40L

Niezwykle jasny monitor profesjonalny 65" 4K HDR wyposażony w technologię matowej powłoki zapewniającej głęboką czerń



Overview

Nieźródlna jako obrazu. Stworzone do zastosowań profesjonalnych.

Opracowany tak, aby zapewnić bezawaryjną pracę w wymagającym środowisku handlowym, biurowym i edukacyjnym, monitor FW-65BZ40L doskonale nadaje się do zastosowań profesjonalnych. Zastosowano w nim szereg innowacyjnych technologii Sony, w tym najnowszą technologię matowej powłoki zapewniającą głęboką czerń, która umożliwia uzyskanie bardzo jasnego obrazu 4K HDR o wysokim kontraście, nasyconych kolorach i wyjątkowej szczegółowości. Funkcje ułatwiające użytkowanie profesjonalne upraszczają integrację, obsługę i udostępnianie treści we współczesnych, zintegrowanych środowiskach audiowizualnych. Różnorodność możliwości dostosowania ułatwi dopasowanie wysokiej jakości monitora LED z serii FW-65BZ40L do Twoich potrzeb biznesowych.

Features

Matowa powłoka zapewniająca głęboką czerń

Opracowana przez Sony matowa powłoka zapewniająca głęboką czerń, dostępna w standardzie w modelu BRAVIA BZ40L, czy technologie zapobiegania odbłaskom i niskiego

współczynnika odbicia wiata. Ograniczenie odbicia wiata i zwiększenie kontrastu to najważniejsze czynniki wpływające na dynamik obrazu o realistycznych kolorach i szczegółowości, które robi wrażenie na wszystkich odbiorcach — pracownikach i klientach biur, kupujących i studentach.

Doskonaly obraz, który zawsze robi wrażenie

Nasz monitor 65" FW-65BZ40L przyciąga uwagę odbiorców treści wyraznym i efektownym obrazem dzięki bardzo wysokiej jasności ekranu wynoszącej 700 nitów. Opracowane przez Sony zaawansowane technologie przetwarzania obrazu zapewniają doskonały wygląd prezentowanych treści. Wyjątkowo szeroki kąt widzenia panelu sprawia, że wszyscy w pomieszczeniu mogą cieszyć się wyraznym, jasnym obrazem, niezależnie od miejsca, w którym się znajdują.

Bardziej nasycone i naturalne kolory

Wydajny procesor Sony 4K HDR X1 oraz technologia TRILUMINOS Pro umożliwiają wierne odwzorowanie bogatej palety nasyconych, realistycznych kolorów.

Lepsze odwzorowanie szczegółów

Przetwarzanie 4K X-Reality PRO poprawia jakość obrazu, zbliżając go do rzeczywistej jakości 4K. Obrazy są wyostrowane i udoskonalane w czasie rzeczywistym, co pozwala wydobyć dodatkowe szczegóły w przypadku korzystania z rozdzielczości obrazu o niższej rozdzielczości.

Większa płynność ruchu

Technologia Motionflow XR zapewnia płynniejsze, bardziej naturalne odtwarzanie szybkiego ruchu.

Elastyczna instalacja dostosowana do każdego środowiska

Eleganckie, minimalistyczne wzornictwo monitorów z serii FW-65BZ40L wprowadza nienaganny styl do każdego środowiska

biznesowego. Eleganckie linie monitora współgrają z praktycznymi rozwiązaniami, aby zapewnić łatwą integrację w przestrzeniach handlowych, biurowych i edukacyjnych.

Regulowany uchwyt ścienny

Monitory BRAVIA są dostarczane z regulowanym uchwytem ściennym zapewniającym dodatkową elastyczność montażu centralnego — w orientacji pionowej lub poziomej.

Interfejsy umieszczone z boku

Złącza sygnałowe, sieciowe i inne interfejsy znajdują się z boku, aby ułatwić instalację i dostęp, gdy monitor znajduje się w pozycji pionowej.

Dyskretne logo

Logo firmy Sony zostało dyskretnie umieszczone na brzegu ramy, dzięki czemu nic nie rozprasza widzów w trakcie oglądania pochłaniających uwagę obrazów.

Możliwość instalacji w poziomie, w pionie i w nachyleniu

Monitor BRAVIA można zamontować pionowo lub poziomo, dopasowując do dowolnego otoczenia biurowego lub handlowego. Monitor można także zamontować w nachyleniu, co dodatkowo zwiększa elastyczność instalacji.

Wysoka niezawodność

Biznes nigdy nie śpi. Monitory BRAVIA zaprojektowano do niezawodnej pracy w trybie 24/7 w najbardziej wymagających środowiskach biurowych i handlowych.

Specjalna konfiguracja pod kątem użytkownika profesjonalnego

Tryb ustawień profesjonalnych pozytywnie wpływa na działanie firmy dzięki możliwości dostosowania ustawień oraz trybów działania monitora BRAVIA do wymagań

rodowiska biurowego i handlowego. Moliwo wyczenia wej lub funkcji zdalnego sterowania, ustawiania czasu uruchamiania/wyczenia, ukrywania opisów i blokowania przycisków, aby unikn manipulowania przy monitorach znajdujcyh si w przestrzeni publicznej. Moliwo dostosowania i zapisywania ustawień, a nastpnie kopiowania ich z jednego monitora do drugiego za pomoc pamici USB.

Szybkie wywietlanie obrazu wysokiej jakoci

Zapomnij o mudnym konfigurowaniu ustawień monitora — skup si na atwym uzyskaniu doskonałych rezultatów. Jednoetapowy wybór ustawień obejmuje ustawienia wstępne dostosowane do wymagań danego rodowiska, takie jak: sala konferencyjna, oznakowanie cyfrowe w ywych lub naturalnych kolorach oraz grafika. Wystarczy wybra ustawienie wstępne, a monitor BRAVIA natychmiast skonfiguruje tryb obrazu, wejcia, ustawienia sterowania i inne funkcje.

atwa konfiguracja wielu ekranów

Konfiguracja wielu ekranów na potrzeby wywietlania wielkoformatowego nigdy nie bya atwiejsza. Aplikacja Multi Display Setting (MDS) uatwia tworzenie niesamowitych cian wideo z wielu monitorów BRAVIA umieszczonych obok siebie.

atwa integracja

Monitor FW-65BZ40L stworzono z myl o współczesnym, poczonym wiecie. Zapewnia bezproblemow obsug wiodcych obecnie platform automatyki i sterowania, a otwarte interfejsy API uatwiaj integracj z rozwizaniami innych producentów.

Dua wewntrza pamci masowa 32 GB

Pamci wewntrza innych monitorów jest zajmowana przez system operacyjny, pozostawiajc niewiele miejsca na aplikacje lub dane uytownika. Monitor FW-65BZ40L ma wewntrzn

pami masow zwikszon z 16 GB do 32 GB, co zapewnia znacznie wiecej miejsca na aplikacje, zdjcia, filmy i rozwizania do oznakowania cyfrowego.

Digital Signage dla kadego

Informowanie klientów oraz wskazywanie kierunku w sklepach i biurach za pomoc rozwizañ do oznakowania cyfrowego jest teraz wyjtkowo proste. Wbudowana obsuga standardu HTML5 uatwia wywietlanie interaktywnych treci signage na monitorach BRAVIA bez koniecznoci korzystania z dedykowanego dekodera, odtwarzacza multimedialnego lub komputera. Zainstalowane oprogramowanie BRAVIA Signage Free (BSF) automatycznie odtwarza materiay w formie HTML, filmy oraz zdjcia z dysku USB podczonego do monitora BRAVIA. To bardzo proste.

Bezprzewodowe powielanie obrazu

atwo odtwarzaj bezprzewodowo treci z urzdzenia przenonego na monitorze BRAVIA dziki zintegrowanej obsudze funkcji Apple AirPlay i Google Chromecast.

atwiejsze organizowanie spotkañ

Pobierz aplikacj Google Meet ze sklepu Google Play i sparuj monitor BRAVIA z kompatybiln kamer internetow, aby atwo prowadzi wideokonferencje.

BRAVIA zapewnia zrównowaony rozwój w kadej scenie

Wraz z rosnym zapotrzebowaniem na jeszcze wiksze ekrany monitorów pojawia si take ryzyko wiksze zuycia zasobów i energii. Zobowizania firmy Sony w zakresie zrównowaonego rozwoju przyczyniaj si jednak do zwikszenia wydajnoci — od etapu opracowania produktu a po samo korzystanie z ekranów.

Model FW-65BZ40L uzyska oznakowanie EPEAT Bronze w 23 krajach

EPEAT to najwaniejsze na wiecie globalne oznakowanie ekologiczne dla elektroniki. czy rygorystyczne i kompleksowe kryteria zrównowaonego rozwoju z biec niezalen weryfikacj wszystkich produktów znajdujcych si w internetowym rejestrze EPEAT. Poziom EPEAT Bronze oznacza, e wybrane produkty speniaj szeroki i rygorystyczny zestaw kryteriów, co czyni je bardziej zrównowaon alternatyw przy zakupie.

Informacje na temat konkretnych modeli mona znale w [rejestrze EPEAT \(https://www.epeat.net/\)](https://www.epeat.net/). Status rejestracji i poziomy mog si różni w zalenoci od kraju

Specifications

Cechy ogólne

Rozmiar ekranu	65"
Jasno (cd/m ²)	700
Współczynnik kontrastu	1200:1
Współczynnik kontrastu dynamicznego	600 000:1
Czas reakcji (ms)	8
Rozdzielczo wywietlacza (poziomo × pionowo, w pikselach)	3840 x 2160

Zgodno z HDR (High Dynamic Range)	Tak (HDR10, HLG, Dolby Vision)
Proporcje	16:9
Moliwo montau w pionie / w nachyleniu	Tak
<h2>Cechy wywietlacza</h2>	
Rodzaj przyciemniania	Technologia Frame Dimming
Wywietlacz	LCD
Typ panelu	IPS
Typ podwietlenia	Bezpośrednie podwietlenie Direct LED
TRILUMINOS Display	TRILUMINOS PRO
Zakres barw (DCI-P3)	92%
Procesor obrazu	Procesor 4K HDR X1
Czas pracy	24/7
Matowa powoka zapewniajca gbok czerń	Tak
Zmatowienie (%)	47%

Kt widzenia (z prawej / z lewej)	178 (89 / 89) stopni (CR >10)
-------------------------------------	-------------------------------

Kt widzenia (od góry / od dołu)	178 (89 / 89) stopni (CR >10)
------------------------------------	-------------------------------

Dane techniczne obrazu

Tryb Wide	Wide Zoom / Normal / Full / Zoom
-----------	----------------------------------

Przetwarzanie sygnału wideo	4K X-Reality PRO
--------------------------------	------------------

Optymalizacja ruchu	Motionflow XR 240 (natywny 60 Hz)
---------------------	-----------------------------------

Sygnał HDMI	4096 x 2160 p (24,60 Hz), 3840 x 2160 p (24, 30, 60 Hz), 1080 p (24, 30, 60 Hz), 1080i (60 Hz), 720 p (24, 30, 60 Hz), 480 p
-------------	---

Dane techniczne dźwięku

Porozumienie głosów	Skierowane do dołu
------------------------	--------------------

Moc wyjściowa dźwięku	10 W + 10 W
--------------------------	-------------

Funkcje profesjonalne

Tryb Pro	Tak
----------	-----

Automatyczne wybudzanie przez HDMI	Tak
------------------------------------	-----

Platforma HTML5	Tak
-----------------	-----

Multicast / IPTV	Tak
------------------	-----

System operacyjny	Android TV
-------------------	------------

Wbudowana pami (GB)	32 GB
---------------------	-------

Dane techniczne sieci

Wi-Fi Direct	Tak
--------------	-----

Certyfikat Wi-Fi	Tak
------------------	-----

Bezprzewodowa sieć LAN	Wbudowana obsuga
------------------------	------------------

Funkcje uatwiajce obsug

MPEG1: MPEG1 / MPEG2PS: MPEG2 / MPEG2TS (HDV, AVCHD): MPEG2,

AVC / MP4 (XAVC S): AVC, MPEG4,

Kodeki do odtwarzania z urządzeń USB	HEVC / AVI: Xvid, MotionJpeg / ASF (WMV): VC1 / MOV: AVC, MPEG4, MotionJpeg / MKV: Xvid, AVC, MPEG4, VP8.HEVC / WEBM: VP8 / 3GPP: MPEG4, AVC / MP3 / ASF (WMA) / LPCM / WAV / MP4AAC / FLAC / JPEG
--------------------------------------	--

Zegar ekranowy	Tak
----------------	-----

Usypianie czasowe	Tak
-------------------	-----

Wycznik czasowy	Tak
-----------------	-----

Wbudowany Chromecast	Tak
----------------------	-----

Apple AirPlay	Tak
---------------	-----

Dane techniczne sterowania

Sterowanie przez IP	Tak
---------------------	-----

Sterowanie przez RS-232C	Tak
--------------------------	-----

HDMI-CEC	Tak
----------	-----

Wejcia i wyjścia

HDCP	HDCP 2.3 (dla HDMI1/2/3/4)
------	----------------------------

Wejcia kompozytowego sygnału wideo	1 (z boku, mini jack)
Wejcia HDMI (cznie)	4 (4 z boku)
Analogowe wejścia audio (cznie)	1 (z boku, konwersja analogowa)
Cyfrowe wyjścia audio	1 (z boku)
Porty USB	2 (z boku)
Wejścia Ethernet	1 (z boku)

Cechy konstrukcyjne

Kolor ramki	Czarny
Konstrukcja podstawy	1 (z boku, konwersja analogowa)
Rozstaw otworów zgodny z VESA®	Tak
Rozstaw otworów VESA® (szer. × wys.)	300 x 300 mm / 11 7/8 x 11 7/8 cala

Specyfikacja środowiska pracy

Znamionowy pobór	229 W
------------------	-------

mocy	220 W
Pobór mocy (w trybie czuwania)	0,5 W
Dynamiczne sterowanie podświetleniem	Tak
Tryb oszczędzania energii	Tak

Wymiary

Wymiary telewizora bez podstawy (szer. × wys. × g.)	1462 x 842 x 71 mm / 57 5/8 x 33 1/4 x 2 7/8 cala
Wymiary telewizora z podstaw (szer. × wys. × g.)	1462 x 912 x 338 mm / 57 5/8 x 36 x 13 3/8 cala
Wymiary kartonu (szer. × wys. × g.)	1588 x 965 x 184 mm / 62 5/8 x 38 x 7 1/4 cala

Waga

Waga monitora bez podstawy	21,4 kg / 47,2 funta
Waga monitora	22,3 kg / 49,2 funta

z podstaw

Waga kartonu (brutto) 31 kg / 68,3 funta

Akcesoria

Regulator uchwytu
ciennego (w zestawie) Tak (w zalenoci od regionu)

Podstawka biurkowa
(opcjonalna) Tak (w zalenoci od regionu)

Dalsze informacje

Arkuszez informacji
o produkcie (tylko Europa) <https://eprel.ec.europa.eu/qr/1393021>

Gallery

