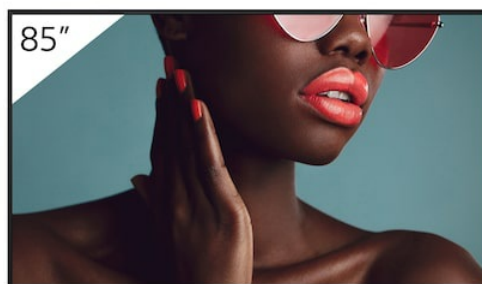


FW-85BZ40L

Niezwykle jasny monitor profesjonalny 85" 4K HDR wyposażony w technologii matowej powoki zapewniającej głęboką czerń



Overview

Nieźródlna jako obrazu. Stworzone do zastosowań profesjonalnych.

Opracowany tak, aby zapewnić bezawaryjną pracę w wymagającym środowisku handlowym, biurowym i edukacyjnym, monitor BRAVIA FW-85BZ40L doskonale nadaje się do zastosowań profesjonalnych. Zastosowano w nim szereg innowacyjnych technologii Sony, w tym najnowszą technologię matowej powoki zapewniającą głęboką czerń, która umożliwia uzyskanie bardzo jasnego obrazu 4K HDR o wysokim kontraście, nasyconych kolorach i wyjątkowej szczegółowości. Funkcje ułatwiające użytkowanie profesjonalne upraszczają integrację, obsługę i udostępnianie treści we współczesnych, zintegrowanych środowiskach audiowizualnych. Różnorodność możliwości dostosowania ułatwi dopasowanie wysokiej jakości monitora LED z serii FW-85BZ40L do Twoich potrzeb biznesowych.

Features

Matowa powoka zapewniająca głęboką czerń

Opracowana przez Sony matowa powoka zapewniająca głęboką czerń, dostępna w tym modelu BRAVIA BZ40L, czy technologie zapobiegania odbłaskom i niskiego współczynnika odbicia światła. Ograniczenie odbicia

wiata i zwiększenie kontrastu to najważniejsze czynniki wpływające na dynamik obrazu o realistycznych kolorach i szczegółowości, które robi wrażenie na wszystkich odbiorcach — pracownikach i klientach biur, kupujących i studentach.

Doskonały obraz, który zawsze robi wrażenie

Nasz monitor 85" FW-85BZ40L przyciąga uwagę odbiorców treści wyraznym i efektownym obrazem dzięki bardzo wysokiej jasności ekranu wynoszącej 650 nitów. Opracowane przez Sony zaawansowane technologie przetwarzania obrazu zapewniają doskonały wygląd prezentowanych treści. Wyjątkowo szeroki kąt widzenia panelu sprawia, że wszyscy w pomieszczeniu mogą cieszyć się wyraznym, jasnym obrazem, niezależnie od miejsca, w którym się znajdują.

Bardziej nasycone i naturalne kolory

Wydajny procesor Sony 4K HDR X1 oraz technologia TRILUMINOS Pro umożliwiają wierne odwzorowanie bogatej palety nasyconych, realistycznych kolorów.

Lepsze odwzorowanie szczegółów

Przetwarzanie 4K X-Reality PRO poprawia jakość obrazu, zbliżając go do rzeczywistej jakości 4K. Obrazy są wyostrowane i udoskonalane w czasie rzeczywistym, co pozwala wydobyć dodatkowe szczegóły w przypadku korzystania z rozdzielczości obrazu o niższej rozdzielczości.

Większa płynność ruchu

Technologia Motionflow XR zapewnia płynniejsze, bardziej naturalne odtwarzanie szybkiego ruchu.

Elastyczność instalacji dostosowana do każdego środowiska

Eleganckie, minimalistyczne wzornictwo monitorów z serii FW-85BZ40L wprowadza nienaganny styl do każdego środowiska biznesowego. Eleganckie linie monitora współgrają z

praktycznymi rozwiązaniami, aby zapewnić łatwą integrację w przestrzeniach handlowych, biurowych i edukacyjnych.

Regulowany uchwyt ścienny

Monitory BRAVIA są dostarczane z regulowanym uchwytem ściennym zapewniającym dodatkową elastyczność montażu centralnego — w orientacji pionowej lub poziomej.

Interfejsy umieszczone z boku

Złącza sygnałowe, sieciowe i inne interfejsy znajdują się z boku, aby ułatwić instalację i dostęp, gdy monitor znajduje się w pozycji pionowej.

Dyskretne logo

Logo firmy Sony zostało dyskretnie umieszczone na brzegu ramy, dzięki czemu nie rozprasza widzów w trakcie oglądania pochłaniających uwagę obrazów.

Możliwość instalacji w poziomie, w pionie i w nachyleniu

Monitor BRAVIA można zamontować pionowo lub poziomo, dopasowując do dowolnego otoczenia biurowego lub handlowego. Monitor można także zamontować w nachyleniu, co dodatkowo zwiększa elastyczność instalacji.

Wysoka niezawodność

Biznes nigdy nie śpi. Monitory BRAVIA zaprojektowano do niezawodnej pracy w trybie 24/7 w najbardziej wymagających środowiskach biurowych i handlowych.

Specjalna konfiguracja pod kątem użytkownika profesjonalnego

Tryb ustawień profesjonalnych pozytywnie wpływa na działalność firmy dzięki możliwości dostosowania ustawień oraz trybów działania monitora BRAVIA do wymagań środowiska biurowego i handlowego. Możliwość

wyczenia wej lub funkcji zdalnego sterowania, ustawiania czasu uruchamiania/wyczenia, ukrywania opisów i blokowania przycisków, aby unikn manipulowania przy monitorach znajdujących si w przestrzeni publicznej. Moliwo dostosowania i zapisywania ustawień, a nastpnie kopiowania ich z jednego monitora do drugiego za pomoc pamici USB.

Szybkie wywietlanie obrazu wysokiej jakoci

Zapomnij o mudnym konfigurowaniu ustawień monitora — skup si na atwym uzyskaniu doskonaych rezultatów. Jednoetapowy wybór ustawień obejmuje ustawienia wstpne dostosowane do wymagań danego rodowiska, takie jak: sala konferencyjna, oznakowanie cyfrowe w ywych lub naturalnych kolorach oraz grafika. Wystarczy wybra ustawienie wstpne, a monitor BRAVIA natychmiast skonfiguruje tryb obrazu, wejcia, ustawienia sterowania i inne funkcje.

atwa konfiguracja wielu ekranów

Konfiguracja wielu ekranów na potrzeby wywietlania wielkoformatowego nigdy nie bya atwiejsza. Aplikacja Multi Display Setting (MDS) uatwia tworzenie niesamowitych cian wideo z wielu monitorów BRAVIA umieszczonych obok siebie.

atwa integracja

Monitor FW-85BZ40L stworzono z myl o wspóczesnym, poczonym wiecie. Zapewnia bezproblemow obsug wiodcych obecnie platform automatyki i sterowania, a otwarte interfejsy API uatwiaj integracj z rozwizaniami innych producentów.

Dua wewntrzna pami masowa 32 GB

Pami wewntrzna innych monitorów jest zajmowana przez system operacyjny, pozostawiajc niewiele miejsca na aplikacje lub dane uytkownika. Monitor FW-85BZ40L ma wewntrzn pami masow zwikszone z 16 GB do 32 GB, co

zapewnia znacznie więcej miejsca na aplikacje, zdjęcia, filmy i rozwiązania do oznakowania cyfrowego.

Digital Signage dla każdego

Informowanie klientów oraz wskazywanie kierunku w sklepach i biurach za pomocą rozwiązań do oznakowania cyfrowego jest teraz wyjątkowo proste. Wbudowana obsługa standardu HTML5 ułatwia wyświetlanie interaktywnych treści signage na monitorach BRAVIA bez konieczności korzystania z dedykowanego dekodera, odtwarzacza multimedialnego lub komputera. Zainstalowane oprogramowanie BRAVIA Signage Free (BSF) automatycznie odtwarza materiały w formacie HTML, filmy oraz zdjęcia z dysku USB podłączonego do monitora BRAVIA. To bardzo proste.

Bezprzewodowe powielanie obrazu

łatwo odtwarzaj bezprzewodowo treści z urządzenia przenośnego na monitorze BRAVIA dzięki zintegrowanej obsłudze funkcji Apple AirPlay i Google Chromecast.

Łatwiejsze organizowanie spotkań

Pobierz aplikację Google Meet ze sklepu Google Play i sparuj monitor BRAVIA z kompatybilnymi kamerami internetowymi, aby łatwo prowadzić wideokonferencje.

BRAVIA zapewnia zrównoważony rozwój w każdej scenie

Wraz z rosnącym zapotrzebowaniem na jeszcze większe ekrany monitorów pojawia się także ryzyko większego zużycia zasobów i energii. Zobowiązania firmy Sony w zakresie zrównoważonego rozwoju przyczyniają się jednak do zwiększenia wydajności — od etapu opracowania produktu aż po samo korzystanie z ekranów.

Model FW-85BZ40L uzyska oznakowanie EPEAT Bronze w 23 krajach

EPEAT to najważniejsze na świecie globalne oznakowanie

ekologiczne dla elektroniki. czy rygorystyczne i kompleksowe kryteria zrównoważonego rozwoju z bieżącym niezależnym weryfikacją wszystkich produktów znajdujących się w internetowym rejestrze EPEAT. Poziom EPEAT Bronze oznacza, że wybrane produkty spełniają szeroki i rygorystyczny zestaw kryteriów, co czyni je bardziej zrównoważoną alternatywą przy zakupie.

Informacje na temat konkretnych modeli można znaleźć w [rejestrze EPEAT \(https://www.epeat.net/\)](https://www.epeat.net/). Status rejestracji i poziomy mogą się różnić w zależności od kraju

Specifications

Cechy ogólne

Rozmiar ekranu	85"
Jasność (cd/m ²)	650
Współczynnik kontrastu	6000:1
Współczynnik kontrastu dynamicznego	500 000:1
Czas reakcji (ms)	15,9
Rozdzielczość wyświetlacza (poziomo × pionowo, w pikselach)	3840 x 2160

Zgodno z HDR (High Dynamic Range)	Tak (HDR10, HLG, Dolby Vision)
--------------------------------------	--------------------------------

Proporcje	16:9
-----------	------

Moliwo montau w pionie / w nachyleniu	Tak
---	-----

Cechy wywietlacza

Rodzaj przyciemniania	Technologia Frame Dimming
-----------------------	---------------------------

Wywietlacz	LCD
------------	-----

Typ panelu	VA
------------	----

Typ podświetlenia	Bezpośrednie podświetlenie Direct LED
-------------------	--

TRILUMINOS Display	TRILUMINOS PRO
--------------------	----------------

Zakres barw (DCI-P3)	92%
----------------------	-----

Procesor obrazu	Procesor 4K HDR X1
-----------------	--------------------

Czas pracy	24/7
------------	------

Matowa powoka zapewniajca gbok czerń	Tak
--	-----

Zmatowienie (%)	58%
-----------------	-----

Kąt widzenia (z prawej / z lewej)	178 (89 / 89) stopni (CR >10)
--------------------------------------	-------------------------------

Kąt widzenia (od góry / od dołu)	178 (89 / 89) stopni (CR >10)
-------------------------------------	-------------------------------

Dane techniczne obrazu

Przetwarzanie sygnału wideo	4K X-Reality PRO
--------------------------------	------------------

Optymalizacja ruchu	Motionflow XR 240 (natywny 60 Hz)
---------------------	-----------------------------------

Sygnał HDMI	4096 x 2160 p (24, 60 Hz), 3840 x 2160 p (24, 30, 60 Hz), 1080 p (24, 30, 60 Hz), 1080i (60 Hz), 720 p (24, 30, 60 Hz), 480 p
-------------	--

Dane techniczne dźwięku

Skierowanie głośników	Skierowane do dołu
--------------------------	--------------------

Moc wyjściowa dźwięku	10 W + 10 W
--------------------------	-------------

Funkcje profesjonalne

Tryb Pro	Tak
Automatyczne wybudzanie przez HDMI	Tak
Platforma HTML5	Tak
Multicast / IPTV	Tak
System operacyjny	Android TV
Wbudowana pamięć (GB)	32 GB

Dane techniczne sieci

Wi-Fi Direct	Tak
Certyfikat Wi-Fi	Tak
Bezprzewodowa sieć LAN	Wbudowana obsługa

Funkcje ułatwiające obsługę

Kodeki do	MPEG1: MPEG1 / MPEG2PS: MPEG2 / MPEG2TS (HDV, AVCHD): MPEG2, AVC / MP4 (XAVC S): AVC, MPEG4, HEVC / AVI: Xvid, MotionJpeg / ASF (WMV): VC1 / MOV: AVC, MPEG4,
-----------	---

odtworzenia z urządzeń USB	MotionJpeg / MKV: Xvid, AVC, MPEG4, VP8.HEVC / WEBM: VP8 / 3GPP: MPEG4, AVC / MP3 / ASF (WMA) / LPCM / WAV / MP4AAC / FLAC / JPEG
----------------------------	---

Zegar ekranowy	Tak
----------------	-----

Usypianie czasowe	Tak
-------------------	-----

Wycznik czasowy	Tak
-----------------	-----

Wbudowany Chromecast	Tak
----------------------	-----

Apple AirPlay	Tak
---------------	-----

Dane techniczne sterowania

Sterowanie przez IP	Tak
---------------------	-----

Sterowanie przez RS-232C	Tak
--------------------------	-----

HDMI-CEC	Tak
----------	-----

Wejcia i wyjcia

HDCP	HDCP 2.3 (dla HDMI1/2/3/4)
------	----------------------------

Wejcia

kompozytowego sygnau wideo	1 (z boku, minijack)
Wejcia HDMI (cznie)	4 (4 z boku)
Analogowe wejcia audio (cznie)	1 (z boku, konwersja analogowa)
Cyfrowe wyjcia audio	1 (z boku)
Porty USB	2 (z boku)
Wejcia Ethernet	1 (z boku)

Cechy konstrukcyjne

Rozstaw otworów VESA® (szer. × wys.)	400 x 400 mm / 15 3/4 x 15 3/4 cala
--------------------------------------	-------------------------------------

Specyfikacja rodowiska pracy

Znamionowy pobór mocy	373 W
Pobór mocy (w trybie czuwania)	0,5 W
Dynamiczne sterowanie	Tak

podświetleniem

Tryb oszczędzania energii	Tak
---------------------------	-----

Wymiary

Wymiary telewizora bez podstawy (szer. × wys. × g.)	1899 x 1089 x 71 mm / 74 7/8 x 42 7/8 x 2 7/8 cala
---	--

Wymiary kartonu (szer. × wys. × g.)	2036 x 1239 x 258 mm / 80 1/4 x 48 7/8 x 10 1/4 cala
-------------------------------------	--

Waga

Waga monitora bez podstawy	44,5 kg / 98,1 funta
----------------------------	----------------------

Waga kartonu (brutto)	62 kg / 136,6 funta.
-----------------------	----------------------

Akcesoria

Regulator uchwyty ciennego (w zestawie)	Tak (w zależności od regionu)
---	-------------------------------

Podstawka biurkowa (opcjonalna)	Bez podstawki
---------------------------------	---------------

Dalsze informacje

Arkusz informacji

o produkcie (tylko <https://eprel.ec.europa.eu/qr/1393029>

Europa)

Gallery



