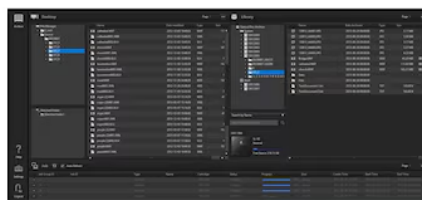


File Manager2

* W celu uzyskania szczegółowych informacji prosimy o kontakt z lokalnym przedstawicielem ds. sprzedaży.



Omówienie

Zarządzanie skalowalną biblioteką Optical Disc Archive PetaSite i zautomatyzowaną minibiblioteką ODS-L10

Po zainstalowaniu programu File Manager2 na komputerze głównym, do sterowania wszystkimi funkcjami można użyć dowolnego komputera-klienta i graficznego interfejsu użytkownika (GUI) opartego na sieci www. Program pozwala archiwizować i wczytywać pliki techniką „przeciągnij i upuść”, jak również dodawać metadane tekstowe podczas archiwizacji plików.

Program File Manager2 umożliwia użycie napędów USB z serii ODS oraz modułów ODS-L10 i ODS-L30M do archiwizacji materiałów z komputera oraz ich wczytywania do komputera.

Dodatkowo możliwe jest przeszukiwanie multimediów w trybie off-line, ponieważ program FM2 zapisuje informacje o plikach we własnej bazie danych.

Funkcje

Pełna kontrola nad pracą biblioteki zapewniana przez prosty, graficzny interfejs użytkownika oparty na sieci www

Po zainstalowaniu programu File Manager2 na komputerze głównym, do sterowania wszystkimi funkcjami można użyć dowolnego komputera-klienta i graficznego interfejsu użytkownika (GUI) opartego na sieci www. Program pozwala archiwizować i wczytywać pliki techniką „przeciągnij i upuść”, jak również dodawać metadane tekstowe podczas archiwizacji plików.

Podział na kategorie na podstawie kartridży

W przypadku biblioteki ODS-L10 możliwy jest dostęp on-line do maksymalnie 10 kaset (o łącznej pojemności 15 TB w przypadku 10 kaset ODC-1500R). System pozwala ponadto na indywidualne przypisywanie używanych kaset do poszczególnych kategorii i użytkowników. Istnieje też możliwość wspólnej archiwizacji wielu plików z różnych folderów oraz dodawania metadanych tekstowych podczas archiwizowania plików.

Obsługa wszystkich serii produktów

Program File Manager2 umożliwia sterowanie zarówno samodzielnymi napędami USB (ODS-D55U, ODS-D77U), jak i bibliotekami (ODS-L10, ODS-L30M).

Najprostsze rozwiązanie do archiwizacji na półkach

Program File Manager2 pozwala wyszukiwać nie tylko kasyety on-line w modułach ODS-L10 i ODS-L30M, lecz również kasyety znajdujące się na półkach.

Dane techniczne

Tryb menedżera plików

Procesor

Procesor Intel Core i5 3 GHz lub nowszy

Pamięć

8 GB

Tryb menedżera plików

Miejsce na dysku twardym	200 GB (W przypadku archiwizacji plików z lokalnego dysku twardego lub wczytywania plików na lokalny dysk twardy wymagana jest dodatkowa pojemność 4 TB/napęd)
System operacyjny	Podłączenie modułu ODS-L10 lub napędu USB: Windows 10, 64-bitowy Podłączenie modułu ODS-L30M: Windows Server 2012 Windows Server 2012 R2 Windows Server 2016
Gniazda i łącza	Podłączenie modułu ODS-L10: 2 × port Ethernet (do podłączenia komputera-klienta i modułu ODS-L10); porty USB 3.0 (po jednym na napęd) Podłączenie modułu ODS-L30M: 1 × port Ethernet (do podłączenia komputera-klienta i modułu ODS-L30M); kontroler HBA (Host Bus Adapter) Fibre Channel Bezpośrednie podłączenie modułu napędu: 1 × port Ethernet (do podłączenia komputera-klienta) Porty USB 3.0 (po jednym na napęd)

Tryb serwera plików

Procesor	Procesor Intel Core i5 3 GHz lub nowszy
Pamięć	8 GB
Miejsce na dysku twardym	200 GB + 4 TB/napęd
System operacyjny	Windows Server 2012 Windows Server 2012 R2 Windows Server 2016
Gniazda i łącza	Tak samo jak w trybie menedżera plików

Informacje dotyczące ustawy UE o ochronie danych: [Kliknij tutaj](#), aby sprawdzić, czy Twój produkt i/lub powiązana usługa Sony podlegają ustawie UE dotyczącej ochrony danych.

Produkty pokrewne



ODS-D55U

Samodzielny napęd Optical Disc Archive umożliwiający przesyłanie danych z prędkością 330 Mb/s (odczyt), 210 Mb/s (zapis na dysk do jednokrotnego zapisu) lub 130 Mb/s (zapis na dysk do wielokrotnego zapisu)



ODS-D77UA

Napęd ODS-D77UA umożliwia bardzo szybki odczyt i zapis danych. Prędkość odczytu wynosi 1,1 Gb/s. Zapis w trybie jednokrotnym odbywa się z prędkością 440 Mb/s, a wielokrotnym — 160 Mb/s (z włączoną weryfikacją zapisu). Wydajność zależy od typu używanej kasy.



ODS-L10

Biblioteka z 10 gniazdami i systemem Optical Disc Archive



ODS-L30M

* W celu uzyskania szczegółowych informacji prosimy o kontakt z lokalnym przedstawicielem ds. sprzedaży.



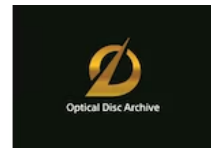
ODS-L60E

* W celu uzyskania szczegółowych informacji prosimy o kontakt z lokalnym przedstawicielem ds. sprzedaży.



ODS-L100E

* W celu uzyskania szczegółowych informacji prosimy o kontakt z lokalnym przedstawicielem ds. sprzedaży.



Optical Disc Archive Software (Driver)

* W celu uzyskania szczegółowych informacji prosimy o kontakt z lokalnym przedstawicielem ds. sprzedaży.



ODS-D280U

Samodzielny napęd Optical Disc Archive, który przy korzystaniu z kaset II generacji ODC-3300R zapewnia bardzo dużą szybkość zapisu (1 Gb/s przy włączonej weryfikacji) i odczytu (2 Gb/s)



ODS-D280F

Przeznaczony do skalowalnego systemu bibliotecznego PetaSite ODS-L30M/L60E/L100E napęd Optical Disc Archive Fibre Channel, który przy korzystaniu z kaset II generacji ODC-3300R zapewnia bardzo dużą szybkość zapisu (1 Gb/s przy włączonej weryfikacji) i odczytu (2 Gb/s)



ODS-D77F

Napęd dysków Optical Disc Archive z kanałem światłowodowym dla skalowalnej biblioteki ODS-L30M PetaSite o szybkości transmisji danych do 1150 Mb/s (odczyt) i 780 Mb/s (dysk jednokrotnego zapisu) lub 310 Mb/s (dysk wielokrotnego zapisu)

File Server mode License for FM2

* W celu uzyskania szczegółowych informacji prosimy o kontakt z lokalnym przedstawicielem ds. sprzedaży.



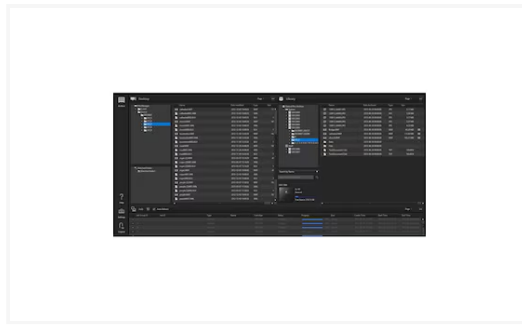
ODS-D380F

* W celu uzyskania szczegółowych informacji prosimy o kontakt z lokalnym przedstawicielem ds. sprzedaży.



ODS-D380U

* W celu uzyskania szczegółowych informacji prosimy o kontakt z lokalnym przedstawicielem ds. sprzedaży.



© 2004 - 2026 Sony Corporation. Wszystkie prawa zastrzeżone. Zabrania się reprodukcji całości lub fragmentów niniejszej publikacji bez pisemnego zezwolenia. Cechy i dane techniczne mogą ulec zmianie. Wartości masy i wymiarów są podane w przybliżeniu. Wszystkie znaki towarowe stanowią własność odpowiednich właścicieli.