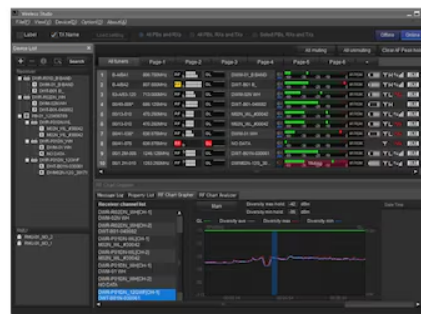


# Wireless Studio



## Omówienie

### Oprogramowanie do sterowania cyfrowym systemem bezprzewodowym DWX

Wireless Studio to pełny pakiet programowy służący do sterowania odbiornikami i nadajnikami bezprzewodowymi z serii DWX. Można go używać do nadzorowania i obsługi cyfrowego systemu bezprzewodowego DWX za pośrednictwem sieci. Dostęp do cyfrowego systemu bezprzewodowego można uzyskiwać z maksymalnie sześciu komputerów. Użytkownicy mają możliwość skonfigurowania i przygotowania do pracy instalacji obejmującej maksymalnie 82 kanały.

### Funkcje ułatwiające przygotowanie do pracy i kontrolowanie sygnału radiowego

W skład pakietu Wireless Studio wchodzi narzędzie do planowania wykorzystania kanałów. Przeszukuje ono poszczególne kanały w celu ustalenia, które z nich są zajęte przez systemy bezprzewodowe innych producentów. Ułatwia to przygotowanie planu wykorzystania kanałów. Rejestrator stanu rejestruje poziomy sygnał radiowego i poziomy jakości. Informacje te są wyświetlane w postaci graficznej, co pozwala na sprawdzenie i analizę siły sygnału oraz poziomu jakości w dłuższym okresie. Dzięki udoskonaleniom funkcjonalnym oprogramowanie sterujące umożliwia teraz użycie dodatkowych funkcji grupowego sterowania i wprowadzania ustawień, jak również funkcji wyciszania, którą można zastosować do wszystkich nadajników objętych planem.

## Funkcje

### Nadzór nad sprzętem

W skład oprogramowania wchodzi przeglądarka stanu do nadzorowania stanu odbiorników, modułów zdalnego sterowania RMU-01 i nadajników.

Przeglądarka stanu pozwala na wyświetlenie i nadzorowanie informacji identycznych z pojawiającymi się na ekranie początkowym odbiornika.

Z myślą o efektywnym monitorowaniu stanu nadajników udostępniona jest także prosta przeglądarka stanu.

Aby uprościć podgląd, zawęży ona informacje o każdym kanale odbiornika do kilku elementów, takich jak miernik RF, miernik QL i ostrzeżenia.

Nadzorowanie ładowarek i sterowanie nimi umożliwia przeglądarka BC-DWX.

Zapewnia ona kontrolę nad stanami ładowania akumulatorów w poszczególnych ładowarkach i pozwala konfigurować tryb nagrywania.

### Funkcja sterowania sprzętem

Oprogramowanie umożliwia sterowanie wzajemnie sparowanymi odbiornikami i nadajnikami. Do sterowania wykorzystuje się okno Property i kartę Property List. Okno Property pozwala sterować jednym odbiornikiem i sparowanym z nim nadajnikiem oraz kontrolować stan roboczy obu urządzeń. Karta Property List umożliwia wyświetlenie ustawień wielu odbiorników i nadajników widocznych na liście oraz szybkie użycie takich funkcji, jak równoczesne stosowanie tych samych ustawień we wszystkich urządzeniach.

### Funkcja ustawień łącza sieciowego

Ta funkcja służy do wybierania ustawień łącza sieciowego i ustawienia adresu bramy w urządzeniach, gdy cyfrowy system bezprzewodowy jest używany

z routerem. Po wybraniu ustawień i prawidłowym wykonaniu połączeń program Wireless Studio będzie wykrywał odbiorniki DWR-R03D i ładowarki BC-DWX1 w innych segmentach sieci.

\* Do użycia tej funkcji wymagana jest aktualizacja odbiornika DWR-R03D do wersji 1.30, a ładowarki BC-DWX1 do wersji 1.10.

### **Narzędzie do planowania wykorzystania kanałów — łatwiejsze przygotowywanie do pracy w systemach mieszanych**

Narzędzie Channel Plan Adviser umożliwia wybór planu wykorzystania kanałów z uwzględnieniem takich czynników, jak zakresy fal wykorzystywane przez inne stacje telewizyjne (ustalone wcześniej), częstotliwości zajmowane przez inne działające w pobliżu urządzenia bezprzewodowe oraz częstotliwości wykryte w wyniku przeszukania kanałów.

### **Rejestrator stanu kontrolujący poziom sygnału radiowego**

Rejestrator stanu rejestruje poziomy sygnału radiowego i poziomy jakości. Informacje te są wyświetlane w postaci graficznej, co pozwala na sprawdzenie i analizę siły sygnału oraz poziomu jakości w dłuższym okresie.

### **Funkcja rejestracji błędów**

Oprogramowanie automatycznie tworzy rejestr problemów, które wystąpiły w czasie pracy. Historię błędów zawartą w rejestrze można później przeglądać w edytorze tekstowym.

### **Wczytywanie zapisanych ustawień i informacji potrzebnych do nadzorowania**

Program Wireless Studio pozwala na zapis pliku zawierającego takie informacje, jak ustawienia urządzeń czy ich kolejność w przeglądarce stanu. Umożliwia to przywracanie poprzedniej konfiguracji przez proste wczytanie pliku. Wczytane do programu Wireless Studio ustawienia można zastosować we wszystkich urządzeniach.

### **Funkcja wspomagania parowania**

W skład oprogramowania wchodzi kreator wspomagający parowanie: operację niezbędną do zdalnego, bezprzewodowego sterowania nadajnikami.

### **Funkcje zapisu i analizy osi czasu środowiska sygnałowego**

Funkcja RF Chart Grapher pozwala na kontrolowanie i rejestrowanie środowiska sygnałowego oraz informacji ostrzegawczych na osi czasu. Funkcja RF Chart Analyzer pozwala przetwarzać pliki zapisane przy użyciu funkcji RF Chart Grapher.

### **Analizator widma**

Karta Spectrum Analyser pozwala użyć odbiorników do przeskanowania widma określonego pasma częstotliwości. Umożliwia to wizualną weryfikację istnienia zakłóceń w używanych pasmach częstotliwości.

Dodatkowo, w przypadku wcześniejszego użycia narzędzia Channel Plan Adviser do optymalnej konfiguracji grup i kanałów, istnieje możliwość zastosowania ustawień z tego narzędzia w analizatorze widma. Umożliwia to wizualną weryfikację istnienia zakłóceń w grupach i kanałach zalecanych przez narzędzie Channel Plan Adviser.

### **Funkcja ustawień grupowych**

Ustawienia w tym oknie pozwalają też wyświetlić albo ukryć w przeglądarce stanu przyciski służące do zmieniania ustawień nadajnik-kanał-odbiornik w grupach lub przycisków skrótów do takich funkcji, jak wyciszenie wszystkich źródeł, wyłączenie wyciszenia wszystkich źródeł czy wyłączenie wskaźnika szczytowego poziomu sygnału audio.

**DWR-R02D**

Bezprzewodowy odbiornik cyfrowy



**DWR-R02DN**

Cyfrowy odbiornik bezprzewodowy z serii DWX

**DWR-R03D**

Dwukanałowy cyfrowy odbiornik bezprzewodowy z serii DWX

Galeria

