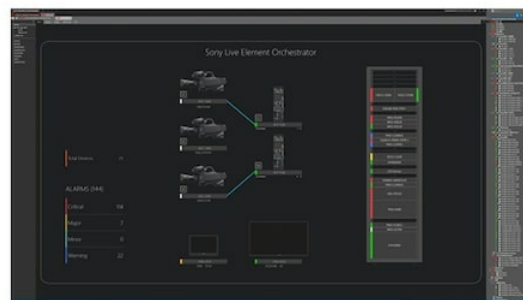


PWA-LEO1 [Live Element Orchestrator]

Oprogramowanie do skoordynowanego zarządzania systemami produkcji IP Live.



NETWORKED LIVE

Overview

Sony Live Element Orchestrator to zaawansowana aplikacja do koordynacji. Pozwala ona lepiej, efektywniej wykorzystywać zasoby, skraca przestoje i zwiększa wydajność tworzenia treści.

Aplikacja ta umożliwia całościowe zarządzanie systemami produkcji opartymi na czach IP. Obsługuje najpopularniejsze protokoły, dzięki czemu dobrze współpracuje z rozwiązaniami Sony i innych producentów. Rozwiązanie to umożliwia współużytkowanie zasobów z wielu lokalizacji, scentralizowane tworzenie konfiguracji i nadzór nad działaniem całego sprzętu, optymalizując wydajność systemu.

Live Element Orchestrator powstał we współpracy z belgijską firmą Skyline Communications, która dostarcza kluczową technologię: własne rozwiązanie DataMiner do kompleksowego zarządzania i optymalizacji.

Z rozwiązania tego korzysta już wiele podmiotów z sektora mediów na całym świecie. Rozszerza ono zakres współdziałania i stanowi dodatkową wartość dla nadawców, którzy inwestują w rozwiązania do produkcji na żywo oparte na czach IP.

- Scentralizowane przygotowywanie do pracy

i konfigurowanie urządzeń
[Np. zmiana formatu 4K/HD, zmiana przydziału zasobu na poziomie systemu]

- Scentralizowane monitorowanie
Monitorowanie całego systemu niezależnie od lokalizacji
- Obsługa rozwiązań wielu producentów
Moliwo obsługi każdego urządzenia zewnętrznego producenta, standardowego lub opartego na własnych rozwiązaniach firmy
- Obsługa poprzez panel sterowania
atwa obsługa przy użyciu paneli sprzętowych i programowych
- Serwer COTS
Używany ze sprzętem dostępnym w handlu
- Solidno
Moliwo wprowadzenia nadmiarowości i konfiguracji klastrowej
- Skalowalno
Skalowalno od małego systemu po wdrożenie na dużą skalę

Specifications

Wymagania techniczne

Procesor	Procesor Intel Xeon lub podobny (benchmark Passmark CPU > 10 000)
----------	---

Pamięć	32 GB (min. 16 GB)
Dysk twarde	Dysk z systemem operacyjnym: SAS 600 GB (10 tys. obr./min) (RAID 1, z możliwością podłączenia i wymiany bez przerywania pracy) Dysk z bazą danych Cassandra: SAS 600 GB (10 tys. obr./min) (RAID 1, z możliwością podłączenia i wymiany bez przerywania pracy)
Sieć	Zalecane dwa porty Ethernet
Zasilanie	Zalecane nadmiarowo (możliwość podłączenia i wymiany bez przerywania pracy)
Obsługiwane systemy operacyjne	Windows Server 2016 Standard Edition

Related products



PWS-110NM1

Stacja IP Live System Manager



NXL-FR316

Moduł przetwarzania sygnału SDI-IP



XVS-8000

WielofORMATOWY mikser wideo 4K/3G/HD przystosowany do pracy w sieciach IP



XVS-9000

WielofORMATOWY mikser wideo 4K/3G/HD przystosowany do pracy w sieciach IP



NETWORKED **LIVE**

NXLK- IP50Y

Karta konwertera SDI-IP z ominioma portami 1,5/3G-SDI, zgodna z SMPTE ST 2110 w HD/4K i HDR



NETWORKED **LIVE**

NXLK- IP51Y

Karta konwertera 12G SDI-IP z dwoma portami 1,5/3G-SDI i dwoma 12G-SDI, zgodna z SMPTE ST 2110 w HD/4K i HDR



NETWORKED **LIVE**

PWSK- 4509

Karta cza SMPTE ST 2110 do serwera do produkcji na ywo PWS-4500

Gallery

