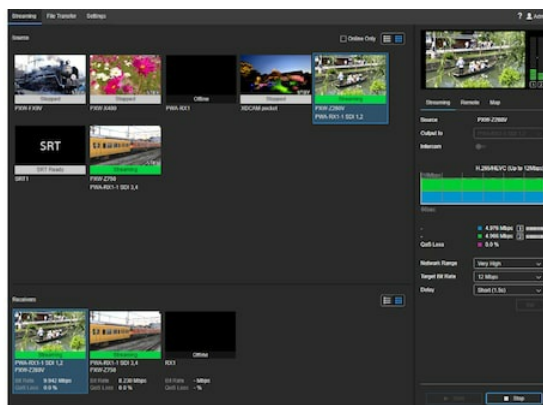


PWA-RX1

Aplikacja sieciowej stacji odbiorczej



Overview

Proste, solidne i przystępne cenowo rozwiązanie do emisji programów na żywo

Aplikacja Sony PWA-RX1 do sieciowych stacji odbiorczych jest dostarczana jako oprogramowanie. Można ją zainstalować na serwerze przygotowanym przez klienta. W zależności od konfiguracji obsługuje sygnały audio i wideo z całego szeregu współpracujących kamkorderów i adapterów, przesyłane na żywo przez cztery Single- lub Dual-Link z wykorzystaniem sieci Wi-Fi, przewodowej lub komórkowej. Aplikacja do sieciowych stacji odbiorczych gwarantuje wysoką, stabilną jakość strumienia HD.

Prowadzenie transmisji na żywo bezpośrednio z kamkorderów jest obecnie bardzo popularnym rozwiązaniem – i trudno się temu dziwić. Serwisy informacyjne chcą jak najszybciej otrzymywać ważne wiadomości, a redaktorzy i montażyści chcą jak najszybciej przystąpić do pracy nad otrzymanym materiałem. Technologie strumieniowej transmisji różnią się jednak między sobą.

Wysokiej klasy rozwiązania satelitarne i mikrofalowe spełniają swoje zadanie – pod warunkiem, że firma stała na wysokości zadania, anteny i pokrycie kosztów operacyjnych.

Najprostsze rozwiązania oparte na sieci Wi-Fi warto stosować, jeśli bez nich widzowie nie obejrzeliby niczego. Niestety nazbyt często zdarza się, że przesyłany w ten sposób strumień wideo zaczyna się, jest pozbawiony części klatek lub ulega zjawisku makroblokingu. I właśnie z tego powodu firma Sony opracowała zaawansowany system strumieniowej transmisji z technologii QoS (Quality of Service) dla naszej aplikacji PWA-RX1, obsługującej stacje odbiorcze transmisji strumieniowych. Pozwala on uzyskać maksimum możliwości minimalnym kosztem.

Features

Stabilne transmisje na żywo dzięki technologii Sony QoS

Utrata pakietów sieciowych podczas transmisji strumieniowej może spowodować zacinać się obrazu, pogorszenie jego jakości oraz przerwy w dźwięku. Technologia Sony QoS (Quality of Service — jako usługi) ułatwia zachowanie spójności transmitowanego obrazu i dźwięku. Firmowe algorytmy Sony automatycznie optymalizują przepływność i rozmiar bufora stosownie do warunków transmisji. Nad zapewnieniem spójności sygnału czuwają natomiast takie technologie, jak działające w czasie rzeczywistym systemy kontroli błędów ARQ (Automatic Repeat Request), adaptacyjne sterowanie przepływem (Adaptive Rate Control, ARC) i adaptacyjne kodowanie korygujące FEC (Forward Error Correction). Dzięki nim wysoka jakość strumieniowej transmisji uzyskuje się bez ręcznych regulacji.

Niewielki koszt strumieniowych transmisji na żywo w formacie 1080i i 720p przez sieć komórkową, Wi-Fi lub przewody Ethernet

Urządzenie może odbierać transmisję z wielu kompatybilnych kamkorderów i adapterów Sony podłączonych przez sieć komórkową, Wi-Fi lub

przewodow Ethernet i przesyajcych sygnay w rónych formatach, midzy innymi 1080i i 720p. Prdko transmisji na ywo w poszczególnych strumieniach moe wynosi od 0,5 do 12 MB/s.

Bezpośrednie transmisje z kamkorderów XDCAM, adapterów i telefonów komórkowych

Obsugiwane kamkordery wykorzystuj modem sieci komórkowej USB, bezprzewodow sie LAN lub czno przez Ethernet. Moliwe jest nawet przesywanie strumieniowe z aplikacji mobilnej XDCAM pocket.

Zdalne przesywanie plików

PWA-RX1 umoliwia zdalny dostp do plików proxy w obsugiwanych kamkorderach i adapterach. Pozwala to zdalnemu operatorowi rozpoc przesywanie plików z kamkordera lub adaptera do wybranego serwera FTP lub serwisu chmurowego.

Równoczesna reprodukcja dwóch strumieni SDI

Urdzenie umoliwia uycie czy SDI do skierowania jednego lub dwóch strumieni na ywo do dalszych urzdzeń, takich jak mikser bd serwer gromadzczy materiaj. Aby zapewni obsug dodatkowych kamkorderów lub zwikszy liczb wyj SDI, mona zgrupowa wiele serwerów z zainstalowan aplikacj PWA-RX1. Do ich obsugi wystarcza wówczas jeden interfejs uytownika.

Studyjny standard czy

Poczenie aplikacji PWA-RX1 z kart SDI klienta umoliwia czno z istniejcym systemem transmisji.

Zarzdanie za pomoc intuicyjnego, opartego na sieci www, graficznego systemu obsugi (GUI)

Rol graficznego interfejsu uytownika (GUI) peni aplikacja internetowa Connection Control Manager. Umoliwia ona atwe podczanie kamkorderów i efektywn obsug

strumieni transmitowanych na żywo. Aplikacja zapewnia bogaty interfejs GUI, który umożliwia m.in. przeglądanie miniatur z wielu kamkorderów, sterowanie poczeniami kamkorderów, prędkościami przesyłu danych transmisji oraz ustawieniami opóźnienia, a także monitorowanie wyjść z wielu serwerów z zainstalowaną aplikacją PWA-RX1.

Related products



PXW-Z280

Pierwszy na świecie kamkorder kompaktowy 4K z przetwornikiem 3CMOS typu 1/2", trybem zapisu 4K 50p/60p, czem 12G-SDI, możliwością łączenia się z dwoma sieciami komórkowymi, obiektywem z 17-krotnym zoomem oraz systemem AF z zaawansowanymi funkcjami rozpoznawania twarzy

Gallery

