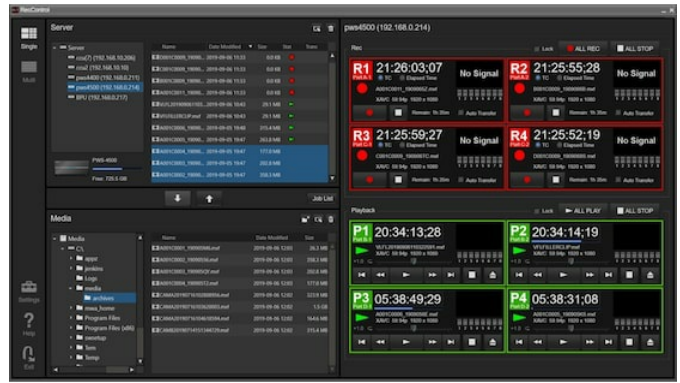


## PWA-RCT1

Программное обеспечение для управления записью в устройствах PWS-4500, НККУ-REC55 и НККУ-REC50



### Overview

### **Гибкие возможности и средства управления для устройств PWS-4500, НККУ-REC55 и НККУ-REC50**

PWA-RCT1 — это программное обеспечение для удобного управления несколькими серверами PWS-4500, применяемыми для прямых трансляций в форматах 4K и HD, и платами записи НККУ-REC55 и НККУ-REC50, предназначенными для блоков управления камерами\*. Оно имеет интуитивно понятный графический интерфейс пользователя и позволяет выполнять запись, останов, воспроизведение и передачу файлов с помощью одного компьютера.

ПО PWA-RCT1 существенно расширяет возможности устройств PWS-4500, НККУ-REC55 и НККУ-REC50. Оно простое в использовании, и его можно применять в самых разных областях в качестве рекордера с несколькими портами для записи видео форматов 4K и HD.

\* Чтобы использовать платы НККУ-REC55 и НККУ-REC50, требуется PWAL-RCT50.

### Features

### **Простое и интуитивное управление для**

## Многоканальной записи

Простое и интуитивно понятное управление многоканальной записью при одновременной работе с устройствами PWS-4500, HNCU-REC55 и HNCU-REC50 в одном приложении.

## Функции управления клипами и передачи файлов

Программное обеспечение позволяет осуществлять управление списком клипов и передавать файлы на внешние носители и в сетевые хранилища.

### Related products



#### HDC-4300

Системная 4K/HD-камера



#### PMW-F55LIVE

Компактная камера CineAlta с CMOS-матрицей 4K Super 35 мм позволяет производить видеосъемку с разрешением HD/2K/4K на карты памяти SxS; она также оснащена выходом 16-разрядного сигнала RAW 2K/4K



#### HDC-3500

Портативная системная 4K-камера с тремя 2/3-дюймовыми CMOS-сенсорами для передачи данных по оптоволоконному кабелю



#### HDC-4800

Система камер 4K/HD UHFR



#### HDC-5500

Высокопроизводительная портативная системная 4K-камера с тремя 2/3-дюймовыми CMOS-сенсорами и



#### HNCU-3500

Блок управления системной камеры 4K/HD HDC-3500 для IP-трансляций



#### HNCU-5000

Блок управления для системных камер серий HDC-5500 и HDC-3500/3100



#### HNCU-5500

Блок управления системной камеры 4K/HD HDC-3500 для IP-трансляций

возможностью  
прямой передачи  
данных в 4K



## **PWAL- RCT50**

Контроль записи с  
помощью платы для  
блока управления и  
ПО PWA-RCT1

## **HKCU- REC55**

Возможность  
записи на блоки  
управления HDCU-  
5500 и HDCU-3500

## Gallery

