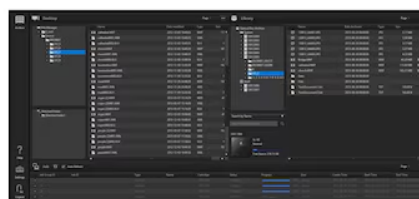


File Manager2

* За подробностями обращайтесь к местному торговому представителю.



Краткое
содержание

Управление масштабируемой библиотекой архива оптических дисков PetaSite и роботизированной мини-библиотекой ODS-L10

После установки File Manager2 на главном компьютере всеми операциями можно управлять с помощью графического веб-интерфейса с любого клиентского компьютера. Архивирование и извлечение файлов выполняется простым перетаскиванием. При архивировании файлов можно добавлять к ним текстовые метаданные.

File Manager2 позволяет вам архивировать и извлекать файлы, обмениваясь ими между ПК и дисками серии ODS USB, ODS-L10 и ODS-L30M.

Также поддерживается офлайн-поиск данных, поскольку FM2 записывает информацию о файлах в собственную базу данных.

Характеристики

Управление всеми операциями библиотеки с помощью простого графического веб-интерфейса

После установки File Manager2 на главном компьютере всеми операциями можно управлять с помощью графического веб-интерфейса с любого клиентского компьютера. Архивирование и извлечение файлов выполняется простым перетаскиванием. При архивировании к файлам также можно добавлять текстовые метаданные.

Разделение на категории по картриджам

В ODS-L10 может находиться 10 подключенных картриджей (всего 15 ТБ при использовании ODC-1500R) и вы можете использовать различные картриджи для разных категорий и пользователей. Заполнитель позволяет одновременно архивировать множество файлов из разных папок; можно добавлять текстовые метаданные при архивации файлов.

Поддержка всех конфигураций

File Manager2 может контролировать как отдельные USB-диски (ODS-D55U или ODS-D77U), так и целые библиотеки (ODS-L10 или ODS-L30M).

Оптимальное решения для архивирования

File Manager2 может вести поиск по картриджам ODS-L10 и ODS-L30M когда они подключены, а также когда не подключены.

Характеристики

Режим File Manager

Процессор Intel Core i5 3 ГГц или выше

Память 8 ГБ

Режим File Manager

Емкость жесткого диска	200 ГБ (Для архивации файлов с локального жесткого диска или восстановления файлов на него требуется дополнительные 4 ТБ для каждого диска.)
Операционная система	Подключение к ODS-L10 или диску USB: Windows 10 (64-разрядная) Подключение к ODS-L30M: Windows Server 2012 Windows Server 2012 R2 Windows Server 2016
Интерфейс	Подключение к ODS-L10: Ethernet × 2 порта (для подключения клиентских ПК и ODS-L10), порты USB 3.0 (по одному для каждого диска) Подключение к ODS-L30M: Ethernet × 1 порт (для подключения клиентских ПК и ODS-L30M), оптоволоконный адаптер главной шины Прямое подключение к диску: Ethernet × 1 порт (для подключения клиентских ПК) Порты USB 3.0 (по одному для каждого диска)

Режим File Server

Процессор	Intel Core i5 3 ГГц или выше
Память	8 ГБ
Емкость жесткого диска	200 ГБ + 4 ТБ/диск
Операционная система	Windows Server 2012 Windows Server 2012 R2 Windows Server 2016
Интерфейс	То же, что и в режиме File Manager



ODS-D55U

Автономный накопитель для архивов оптических дисков со скоростью передачи данных 330 Мбит/с (чтение), 210 Мбит/с (запись на однократно записываемые диски) или 130 Мбит/с (запись на перезаписываемые диски)

ODS-D77UA

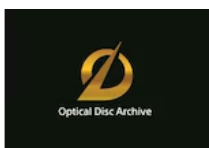
Устройство ODS-D77UA отличается высокой скоростью передачи данных. Чтение: 1,1 ГБ/с. Однократная запись: 440 МБ/с. С возможностью перезаписи: 160 МБ/с. (при использовании контрольного чтения после записи). Выполнение зависит от типа картриджа.

ODS-L30M

* За подробностями обращайтесь к местному торговому представителю.

ODS-L60E

* За подробностями обращайтесь к местному торговому представителю.



ODS-L100E

* За подробностями обращайтесь к местному торговому представителю.

Optical Disc Archive Software (Driver)

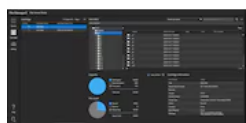
* За подробностями обращайтесь к местному торговому представителю.

ODS-D280U

Автономные приводы Optical Disc Archive с поддержкой высоких скоростей передачи данных до 1 Гбит/с (запись, с включенной проверкой) и 2 Гбит/с (чтение) при использовании с картриджами 2-го поколения ODC-3300R

ODS-D280F

Оптоволоконный привод Optical Disc Archive для масштабируемой библиотеки ODS-L30M/L60E/L100E PetaSite с поддержкой высоких скоростей передачи данных до 1 Гбит/с (запись, с включенной проверкой) и 2 Гбит/с (чтение) при использовании с картриджами 2-го поколения ODC-3300R



File Server mode License for FM2

* За подробностями обращайтесь к местному торговому представителю.

ODS-D380F

* За подробностями обращайтесь к местному торговому представителю.

ODS-D380U

* За подробностями обращайтесь к местному торговому представителю.

