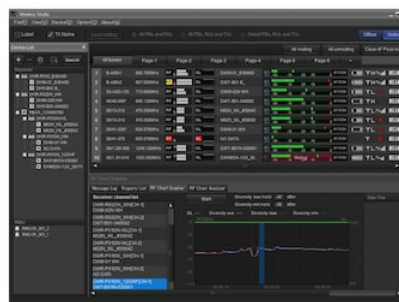


Wireless Studio



Overview

ПО для управления цифровыми беспроводными системами серии DWX от Sony

Wireless Studio — это универсальный программный пакет для управления приемниками и беспроводными передатчиками серии DWX. Он позволяет вам выполнять мониторинг цифровой беспроводной системы и управлять ей по сети. Цифровой беспроводной системой можно управлять с шести компьютеров. Возможна настройка до 82 каналов.

Простые настройка и управление уровнем радиосигнала

ПО Wireless Studio оснащено функцией составления частотной сетки со сканированием, которое позволяет найти каналы, совпадающие с другими беспроводными системами. Рекордер статуса фиксирует уровни РЧ и уровни качества, представляя их в графической форме — таким образом вам будет проще проверять и управлять силой РЧ и уровнем качества в течение длительного периода времени. Усовершенствованные функции нового ПО позволяют осуществлять расширенный контроль группой каналов и управление настройками, а также пользоваться функцией заглушения, которая действует на все передатчики в плане.

Features

Мониторинг устройств

Программное обеспечение включает средство просмотра статусов для контроля рабочих состояний приемников, пультов ДУ RMU-01 и передатчиков.

Средство просмотра статусов позволяет проверять информацию, которая отображается на начальном экране приемника.

Его также можно использовать для эффективного контроля рабочих состояний передатчиков.

Для удобства работы средство просмотра статусов показывает лишь некоторые сведения для каждого канала приемника, например РЧ-уровень, уровень качества и оповещения.

Кроме того, средство просмотра BC-DWX позволяет проверять и контролировать уровни заряда аккумуляторов. С помощью BC-DWX также можно следить за состояниями процесса зарядки аккумуляторов в каждом зарядном устройстве и устанавливать требуемые режимы.

Управление приемниками и трансмиттерами

ПО позволяет управлять приемниками и передатчиками, с которыми установлена связь. Операции по управлению выполняются в окне Property (Свойства) и на вкладке Property List (Список свойств). В окне Property (Свойства) можно управлять отдельными парами «приемник-передатчик», а также просматривать их состояние. На вкладке Property List (Список свойств) можно просматривать настройки нескольких приемников и передатчиков в виде списка и осуществлять некоторые операции, например, применение ко всем из них одинаковых настроек.

Функция настройки сетевого интерфейса

Эта функция предназначена для настройки сетевого интерфейса и адреса шлюза устройства при использовании цифровой беспроводной системы с роутером. Настройка параметров и правильных подключений позволяет Wireless

Studio обнаруживать DWR-R03D и BC-DWX1 в других сегментах сети.

* Для использования этой функции необходимо обновить DWR-R03D до версии 1.30, а BC-DWX1 — до версии 1.10.

Функция управления планами каналов упрощает управление сложной системой.

Функция управления планами позволяет выбирать частотную сетку с учетом таких дополнительных факторов, как: телевещательные эфирные сигналы (предварительно проверенные), используемые другими беспроводными устройствами частоты и частоты, зарегистрированные при сканировании каналов.

Отслеживание статуса для управления силой РЧ

Рекордер состояния фиксирует уровни РЧ и качества сигнала, представляя их в графической форме — таким образом упрощается процедура проверки и управления мощностью РЧ сигнала в течение длительного периода времени.

Ведение журнала ошибок

ПО автоматически ведет журнал ошибок, возникших во время работы. Вы можете посмотреть историю ошибок позже, открыв файлы журналов в любом текстовом редакторе.

Восстановление сохраненных настроек и информация о мониторинге

С помощью ПО Wireless Studio можно также сохранить некоторую информацию, например настройки устройств и порядок отображения устройств при просмотре состояния, в виде отдельного файла. Эти данные можно восстановить в любой момент; для этого достаточно повторно загрузить

сохраненные файлы. Настройки, которые были восстановлены в Wireless Studio, можно затем применить ко всем устройствам.

Функция поиска и подключения

ПО также помогает при поиске и подключении устройств — эта операция необходима для активации беспроводного удаленного управления передатчиками.

Сохранение и анализ функций с учетом временной шкалы условий приема сигнала

Функция RF Chart Grapher (Составление графика РЧ) позволяет вам наблюдать за информацией об условиях приема сигнала и сохранять ее на временной шкале, а функция RF Chart Analyzer (Анализ графика РЧ) дает возможность просматривать эти сохраненные файлы.

Анализатор спектра

На вкладке Spectrum Analyser (Анализатор спектра) можно выполнять сканирование спектра для заданного диапазона частот с помощью приемников. Это позволяет визуально подтвердить наличие помех в используемом диапазоне частот.

Кроме того, после настройки групп и каналов с помощью функции управления планами, установки планировщика каналов можно применить и к анализатору спектра. Это позволяет визуально подтвердить наличие помех для групп и каналов, рекомендованных планировщиком каналов.

Функция Group control (Групповое управление)

Доступные в этом окне настройки позволяют скрывать и отображать кнопки изменения настроек передатчика каналов в группах и кнопок быстрого доступа для параметров All muting (Заглушение всех), All unmuting (Отключение заглушения всех) и Clear AF Peak hold (Отмена

удержания контурной коррекции АФ) в просмотрщике состояния.

Related products



DWR-R02D

Цифровой приемник радиомикрофона



DWR-R03D

2-канальный цифровой беспроводной приемник серии DWX

Gallery

