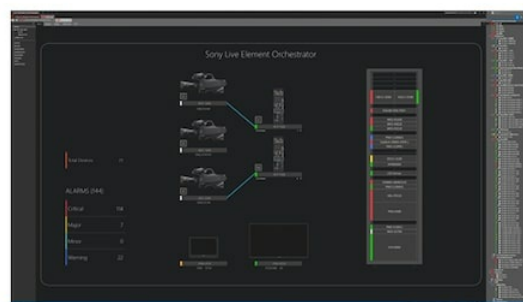


PWA-LEO1 [Live Element Orchestrator]

ПО системы Live Element Orchestrator для координации и управления прямыми IP-трансляциями.



NETWORKED LIVE

Overview

Live Element Orchestrator — это функциональное приложение для оркестровки от Sony, которое повышает производительность работы и эффективность использования ресурсов, сокращает время простоя системы и способствует максимально продуктивному созданию контента.

Приложение обеспечивает комплексное управление всей системой для проведения прямых трансляций на основе IP-протокола. А благодаря поддержке основных отраслевых протоколов можно использовать как оборудование от Sony, так и от других производителей.

Это решение оптимизирует производительность системы, обеспечивая возможность совместно использовать ресурсы из разных мест, централизованно настраивать конфигурации и контролировать работу всего оборудования.

Команда Sony разработала Live Element Orchestrator совместно с бельгийской компанией Skyline Communications на основе DataMiner — комплексного решения для управления и оркестровки. DataMiner уже активно используется многими медиа-компаниями и организациями по всему миру.

Сотрудничество Sony и Skyline Communications открывает новый уровень эффективности и оперативности для телевещателей, инвестирующих в производство прямых трансляций на основе IP-протокола.

- **Централизованное конфигурирование и настройка устройств**
Например, изменение формата 4K/HD, распределение ресурсов на уровне системы
- **Централизованный мониторинг**
Контроль над всей системой независимо от местоположения
- **Поддержка разных производителей**
Возможность работать со стандартными или специализированными устройствами сторонних производителей
- **Панель управления**
Удобное управление программным и аппаратным обеспечением с помощью соответствующих панелей
- **Сервер COTS**
Применение доступного на рынке аппаратного обеспечения
- **Прочность**
Поддержка конфигурации резервирования и кластеризации
- **Масштабирование**
Масштабирование от небольшой до широкомасштабной развернутой системы

Specifications

Необходимые технические характеристики

Процессор	Intel Xeon или похожий (тест Passmark CPU Mark > 10 000)
Память	32 ГБ (мин. 16 ГБ)
Жесткий диск	<p>Диск для ОС: жесткий диск SAS емкостью 600 ГБ (10 000 об/мин) (RAID 1, с возможностью горячего подключения)</p> <p>Диск для базы данных Cassandra: жесткий диск SAS емкостью 600 ГБ (10 000 об/мин) (RAID 1, с возможностью горячего подключения)</p>
Сеть	Рекомендуются двойные интерфейсы Ethernet
Электропитание	Рекомендуется резервный (с возможностью горячего подключения)
Поддерживаемые ОС	Windows Server 2016 Standard

Related products



NXL-



NXLK-



NXLK-



PWSK-

FR316

Блок обработки сигналов SDI-IP



NETWORKED LIVE

IP50Y

Плата преобразователя SDI-IP с восемью портами 1.5/3G-SDI и поддержкой SMPTE ST 2110 в разрешении HD/4K и формате HDR



NETWORKED LIVE

IP51Y

Плата преобразователя 12G SDI-IP с двумя портами 1.5/3G-SDI, двумя портами 12G-SDI, а также поддержкой SMPTE ST 2110 в разрешении HD/4K и формате HDR

4509

Плата интерфейса SMPTE ST 2110 для сервера прямых трансляций PWS-4500

PWS-110NM1

Станция IP Live System Manager

XVS-9000

Многоформатный (4K, 3G и HD) видеомикшер с поддержкой IP-технологий

Gallery

