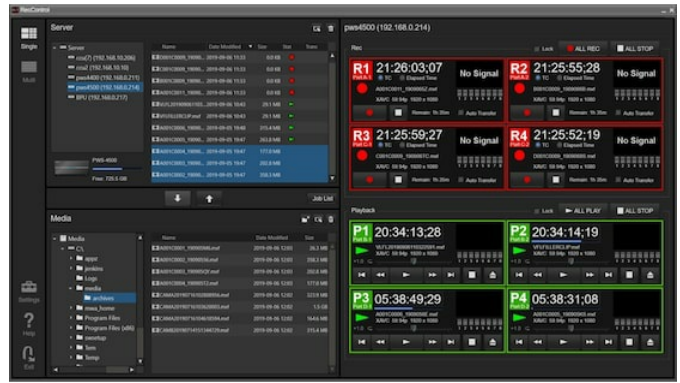


PWA-RCT1

Программное обеспечение для управления записью в устройствах PWS-4500, НККУ-REC55 и НККУ-REC50



Overview

Гибкие возможности и средства управления для устройств PWS-4500, НККУ-REC55 и НККУ-REC50

PWA-RCT1 — это программное обеспечение для удобного управления несколькими серверами PWS-4500, применяемыми для прямых трансляций в форматах 4K и HD, и платами записи НККУ-REC55 и НККУ-REC50, предназначенными для блоков управления камерами*. Оно имеет интуитивно понятный графический интерфейс пользователя и позволяет выполнять запись, останов, воспроизведение и передачу файлов с помощью одного компьютера.

ПО PWA-RCT1 существенно расширяет возможности устройств PWS-4500, НККУ-REC55 и НККУ-REC50. Оно простое в использовании, и его можно применять в самых разных областях в качестве рекордера с несколькими портами для записи видео форматов 4K и HD.

* Чтобы использовать платы НККУ-REC55 и НККУ-REC50, требуется PWAL-RCT50.

Features

Простое и интуитивное управление для

Многоканальной записи

Простое и интуитивно понятное управление многоканальной записью при одновременной работе с устройствами PWS-4500, HNCU-REC55 и HNCU-REC50 в одном приложении.

Функции управления клипами и передачи файлов

Программное обеспечение позволяет осуществлять управление списком клипов и передавать файлы на внешние носители и в сетевые хранилища.

Related products



HDC-4300

Системная 4K/HD-камера



PMW-F55LIVE

Компактная камера CineAlta с CMOS-матрицей 4K Super 35 мм позволяет производить видеосъемку с разрешением HD/2K/4K на карты памяти SxS; она также оснащена выходом 16-разрядного сигнала RAW 2K/4K



HDC-3500

Портативная системная 4K-камера с тремя 2/3-дюймовыми CMOS-сенсорами для передачи данных по оптоволоконному кабелю



HDC-4800

Система камер 4K/HD UHFR



HDC-5500

Высокопроизводительная портативная системная 4K-камера с тремя 2/3-дюймовыми CMOS-сенсорами и



HDCU-3500

Блок управления системной камеры 4K/HD HDC-3500 для IP-трансляций



HDCU-5000

Блок управления для системных камер серий HDC-5500 и HDC-3500/3100



HDCU-5500

Блок управления системной камеры 4K/HD HDC-3500 для IP-трансляций

возможностью
прямой передачи
данных в 4K



PWAL- RCT50

Контроль записи с
помощью платы для
блока управления и
ПО PWA-RCT1

HKCU- REC55

Возможность
записи на блоки
управления HDCU-
5500 и HDCU-3500

Gallery

