

Printer Driver

Guía de configuración

Esta guía describe la configuración de los controladores de impresora para Windows Vista.

Antes de utilizar este software

Antes de utilizar el controlador de la impresora, asegúrese de leer el archivo "ReadMe".

UP-990AD

UP-970AD

Microsoft y Windows son marcas registradas de Microsoft Corporation.

El resto de nombres de compañías y productos mencionados en esta guía también son marcas comerciales y marcas registradas.

Configuración de la impresora

Antes de utilizar la impresora para imprimir desde una aplicación, configure las propiedades de la misma.

Realice lo siguiente para visualizar las propiedades de la impresora:

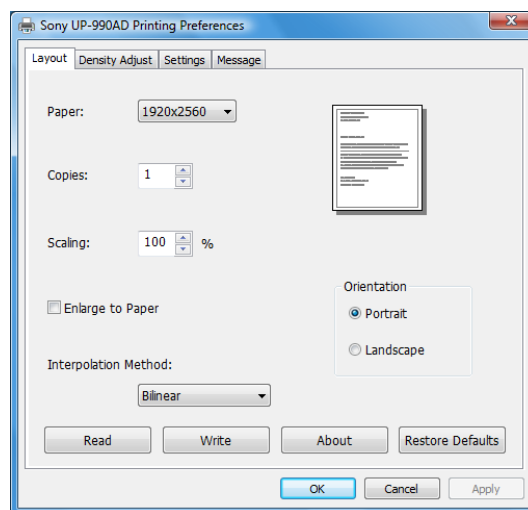
- En el menú [Start] de Windows Vista, haga clic en [Control Panel]. Haga doble clic en [Printers] dentro de [Control Panel]. Haga clic en el icono Sony UP-990AD/UP-970AD y, a continuación, haga clic en [Select printing preferences] en la barra de comandos. La configuración que se establece aquí se utiliza como configuración por defecto al imprimir desde las aplicaciones.
- En el menú [File] de la aplicación, haga clic en el comando que permite realizar los ajustes de la impresora. Los ajustes realizados de este modo únicamente serán válidos hasta que se cierre la aplicación.

En esta sección se describen los ajustes del cuadro de diálogo [UP-990AD/UP-970AD Properties] exclusivos de la impresora UP-990AD/UP-970AD.

Asimismo, se describen las fichas del cuadro de diálogo según aparecen cuando se conecta la impresora UP-990AD. Los elementos que aparecen y los métodos de configuración son idénticos cuando se conecta la impresora UP-970AD.

Ficha [Layout]

Esta ficha se utiliza para llevar a cabo los ajustes de impresión básicos.



Paper

Seleccione el tamaño del papel (1920 × 2560, 2560 × 2560, 3414 × 2560).

Copies

Seleccione el número de copias que desea imprimir (de 1 a 255).

Scaling

Seleccione el porcentaje de ampliación o reducción (del 10% al 400%). Para interpolar la imagen, seleccione uno de los ajustes de [Interpolation Method] que se indican más adelante. [Enlarge to Paper] no se puede utilizar con esta función.

Enlarge to Paper

Si el tamaño de la imagen es más pequeño que el del papel seleccionado, la imagen se ampliará automáticamente para ajustarse al papel. Puede seleccionar la función [Interpolation Method] siguiente, aunque la función [Scaling] no se puede utilizar.

Interpolation Method

Seleccione [Bilinear] o [Nearest Neighbor] como método de interpolación de la imagen.

Orientation

Seleccione [Portrait] o [Landscape] como orientación de impresión.

Read

Permite cargar ajustes guardados.

Write

Permite guardar los ajustes actuales.

About

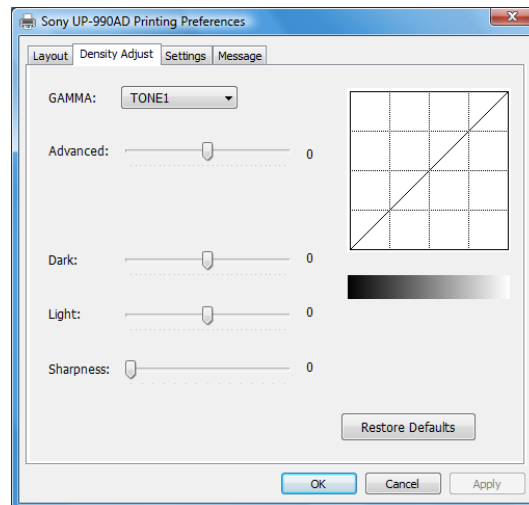
Muestra la información relativa a la versión del controlador.

Restore Defaults

Restaura los ajustes a sus valores predeterminados.

Ficha [Density Adjust]

Permite seleccionar la densidad de la imagen.



GAMMA

Seleccione [TONE1], [TONE2] o [TONE3].

Advanced

Arrastre la barra deslizante para seleccionar el nivel de gradación. Cuanto mayor sea el valor seleccionado, más oscura será la gradación.

Dark

Arrastre la barra deslizante para ajustar las partes oscuras de la imagen.

Light

Arrastre la barra deslizante para ajustar las partes claras de la imagen.

Sharpness

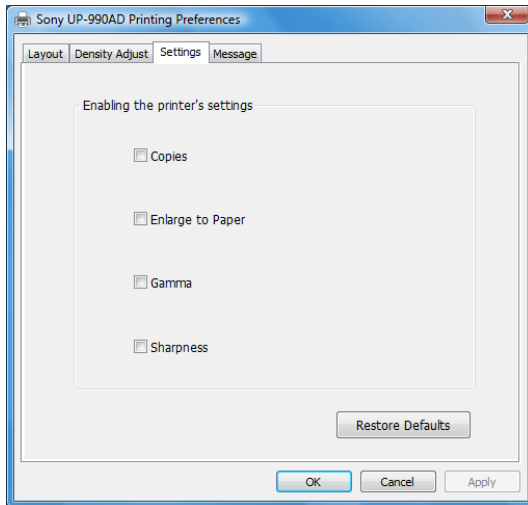
Arrastre la barra deslizante para ajustar el contorno de la imagen. Cuanto mayor sea el valor seleccionado, más marcados serán los bordes de la imagen.

Restore Defaults

Restaura los ajustes a sus valores predeterminados.

Ficha [Settings]

Seleccione si desea utilizar el ajuste de la impresora o el del controlador de la impresora para cada elemento.



Copies

Seleccione esta casilla de verificación para utilizar el ajuste de la impresora. Al hacerlo, se desactivará el ajuste [Copies] de la ficha [Layout].
Desactive esta casilla de verificación si desea utilizar el ajuste [Copies] de la ficha [Layout].

Enlarge to Paper

Seleccione esta casilla de verificación para utilizar el ajuste de la impresora. Al hacerlo, se desactivarán los ajustes [Enlarge to Paper] y [Scaling] de la ficha [Layout].
Desactive esta casilla de verificación si desea utilizar el ajuste [Enlarge to Paper] o [Scaling] de la ficha [Layout].

Gamma

Seleccione esta casilla de verificación para utilizar el ajuste de la impresora. Al hacerlo, se desactivará el ajuste [GAMMA] de la ficha [Density Adjust].
Desactive esta casilla de verificación si desea utilizar el ajuste [GAMMA] de la ficha [Density Adjust].

Sharpness

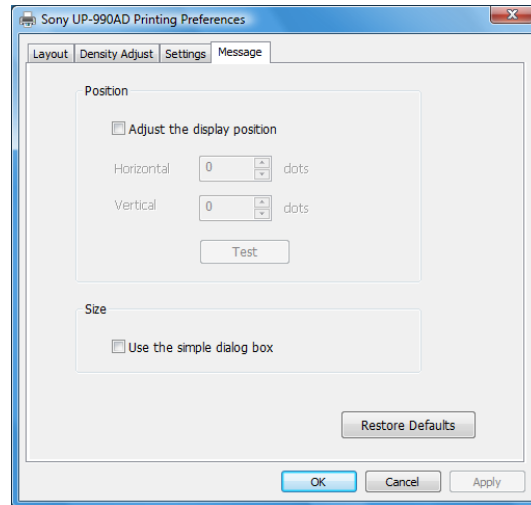
Seleccione esta casilla de verificación para utilizar el ajuste de la impresora. Al hacerlo, se desactivará el ajuste [Sharpness] de la ficha [Density Adjust].
Desactive esta casilla de verificación si desea utilizar el ajuste [Sharpness] de la ficha [Density Adjust].

Restore Defaults

Restaura los ajustes a sus valores predeterminados.

Ficha [Message]

Seleccione la posición de visualización de los cuadros de diálogo de mensajes.



Adjust the display position

Seleccione esta casilla de verificación para ajustar la posición de visualización de los cuadros de diálogo de mensajes. El cuadro de diálogo de mensaje aparecerá en la posición definida mediante los valores que especifique en los cuadros [Horizontal] y [Vertical].

Horizontal y Vertical

Define la posición de los cuadros de diálogo de mensajes utilizando la esquina superior izquierda de la pantalla como punto de origen.

Test

Haga clic en este botón para visualizar un cuadro de diálogo de mensaje de prueba en la posición definida mediante los ajustes [Horizontal] y [Vertical], y comprobar de este modo la precisión de la posición.

Use the simple dialog box

Seleccione esta casilla de verificación para visualizar cuadros de diálogo de mensajes de tamaño más reducido.

Restore Defaults

Restaura los ajustes a sus valores predeterminados.