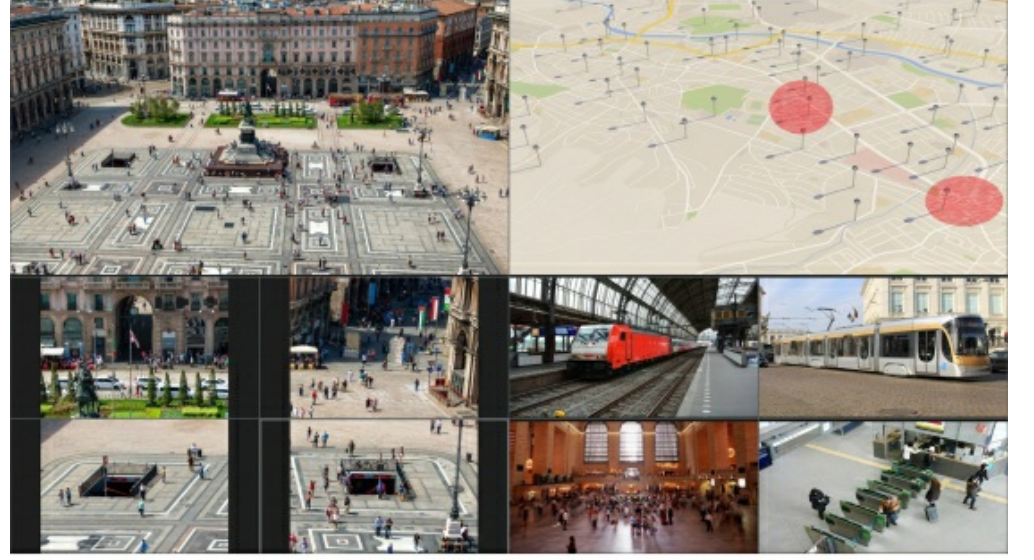


SOW-E Series

Ağ Video Yönetim Yazılımı – Kurumsal Sürüm



Genel Bakış

4096 adede kadar kameradan oluşan izleme sistemleri için yüksek ölçeklenebilirliğe ve zengin özelliklere sahip ağ video yönetim yazılımı

4096 adede kadar kameradan oluşan izleme sistemlerini destekleyen bu çok yönlü, yüksek ölçeklenebilirliğe sahip video yönetim yazılımı; okul bölgeleri, şehirler ve taşımacılık gibi büyük ölçekli izleme ve kaydetme uygulamaları için idealdir. SOW-E Serisi, 4K kayıt ve oynatma kabiliyetiyle Sony'nin 4K'ya hazır ilk VMS uygulamasıdır. Sony 4K kameralarla kullanım için idealdir ve Akıllı Kırpma gibi benzersiz görüntü çıkışı işlevlerini destekler. Full HD'den dört kat daha yüksek çözünürlüklü 4K görüntü verilerini kaydeden SOW-E Serisi, sağladığı mükemmel durumsal farkındalık, sahnedeki en küçük ayrıntıları bile tanıma kabiliyeti ve hızlı, doğru aramalarla daha etkili ve verimli video izleme uygulamalarını destekler. Birden fazla kullanıcı, akıllı telefonlarını veya tabletlerini kullanarak her yerden canlı veya kaydedilmiş videolara eşzamanlı ve güvenli bir şekilde erişebilir. Ayrıca uygulama yazılımı yüklemeye gerek olmadan, uzaktaki PC istemcileri sistem işlevlerine web tarayıcısı üzerinden güvenli bir şekilde erişebilir. Çoklu satıcı desteği, güçlü ve çok yönlü bir izleme sistemi oluşturmak amacıyla sayıları günden güne artan üçüncü taraf kameralar ve diğer cihazları ekleyerek sistemi kolayca genişletmeye olanak tanır. Düzenli yazılım güncellemeleri, izleme görevlilerine birinci sınıf performans güvencesi verir ve eklenen yeni özelliklerle sistem özelliklerini daha da zenginleştirir. Çok çeşitli analitik işlevlere ve otomasyon işlevlerine verilen destek, izleme iş akışını geliştirir. Bu yazılım tabanlı çözüm, sistem tasarımcıları ve entegratörlerine müşterilerinin belirli ihtiyaçlarına uygun CPU ve çalışma özelliklerine sahip sunucu donanımını pazardan seçme özgürlüğü verir. Not: SOW-S ve SOW-E Serisi ağ video yönetim yazılımları ile HAW-S ve HAW-E Serisi ağ video kayıt cihazları birbirleriyle uyumlu değildir ve aynı sistemde kullanılamaz.

Özellikler

Sony 4K kameralarla uyumludur

Görüntünün tamamını görmek için güçlü yeni yollar sağlayan Sony 4K kameralar, sahnedeki belirli alanların ayrıntılı analizi ve geniş alanın durumsal genel görünümünün bir arada görülmesini sağlar. Bu kameralar, Akıllı Kırpma ve Çoklu Takip işlevlerinin yanı sıra delil toplamak için ideal, yüksek çözünürlüklü hareketsiz görüntü yakalama işlevi olan Delil Çekimi gibi çeşitli video çıkışı işlevleri sunar. SOW-E Serisi, Sony 4K kameralara özel video çıkışı işlevlerini destekler. Bunlar arasında gerçek zamanlı tek 4K/30 fps video akışı ve Full HD genel görünümle aynı anda dört adede kadar yakın çekim VGA video akışına imkan sunan Akıllı Kırpma bulunmaktadır.

Akıllı telefon veya PC üzerinden çok istemcili erişim

Birden fazla kullanıcı, akıllı telefonlarını veya tabletlerini kullanarak her yerden canlı veya kaydedilmiş videolara eşzamanlı ve güvenli bir şekilde erişebilir. Ayrıca uygulama yazılımı yüklemeye gerek olmadan, uzaktaki PC istemcileri sistem işlevlerine web

tarayıcısı* üzerinden güvenli bir şekilde erişebilir. Tesisteki personel tarafından akıllı telefon veya tabletle yakalanan canlı görüntüler sisteme aktarılabilir, operasyon odasındaki kullanıcılarla paylaşılabilir ve merkezi sunucuya kaydedilebilir. Bu özellik, kamera kurmanın zor olduğu olağandışı ortamlarda bile olayların zamanında izlenmesini destekler. * Web tarayıcısı sınırlı sayıda işlevi desteklerken PC'ye yüklenen istemci uygulama yazılımı sistem işlevlerinin tamamını destekler.

Daha akıllı bir bakış açısı kazanın

Akıllı Duvar, video duvarına kurulan çok sayıda monitörü birleştirir. İsteğe bağlı olan bu gelişmiş ek video duvarı ürünü, geniş izleme merkezlerinde eksiksiz bir genel görünüm sağlamak amacıyla tüm video verilerini görüntüleyerek operatörün tepki süresini kısaltır. Operatörler en kritik olaylara odaklanabilir ve aynı görüntü birden fazla kullanıcıya gösterilebildiği için yapılacak işlemleri koordine edebilir.

Çok yönlü farkındalık

Etkileşimli, çok katmanlı haritalar durumun genel görünümünün yanı sıra kameraları ve diğer entegre sistemleri kontrol etme imkanı sunar. Kameraların konumu harita görünümünde simgelerle gösterilir: Operatörler simgeye tıklayarak canlı video görüntülerini izlemeye hemen başlayabilir. Bir alarm durumu oluştuğunda ilgili kamera simgesi vurgulanarak operatörün durumu anlamasına ve gerekli işlemi gerçekleştirmesine yardımcı olunur.

Edge Depolama ile devirli veri yedekleme

Video ve ses verileri doğrudan kameraya takılı SD/microSD karta kaydedilebilir. Bu kart, ağ bağlantısının geçici olarak kesilmesi durumunda devirli veri yedekleme için kullanılabilir. Kaydedilen veriler, ağ video kayıt cihazlarına (NVR)/video yönetim yazılımına (VMS) aktarılabilir ve NVR/VMS depolama alanına kayıtlı verilerle birleştirilebilir.

Teknik Özellikler

Sistem bileşenleri (yazılım modülleri)

Kayıt sunucusu	Evet
Her sistem için bağlı kamera sayısı	4096
Her kayıt sunucusu için maksimum kamera sayısı	makine özelliklerine bağlıdır
Kayıt Sunucusu yöneticisi	Evet
Yönetim Sunucusu	Evet
Yönetim Yük Devretme Sunucusu (yedek küme)	Evet
Yönetim İstemcisi (2) (yerel veya uzaktan yönetim için özel istemci uygulaması)	Evet
Etkinlik Sunucusu (etkinlik ve alarmların yönetimi için)	Evet
Yük Devretme Etkinliği Sunucusu (yedek küme)	Evet
NVMS Mobil İstemcisi	Evet

Ağ Video Yönetim Sistemi Akıllı İstemcisi	Evet
Ağ Video Yönetim Sistemi Web İstemcisi	Evet
Ağ Video Yönetim Sistemi Akıllı İstemcisi - Oynatıcısı (yerel oynatma/dışa aktarma)	Evet

Cihaz desteęi

ONVIF™ uyumlu cihazlar için destek	Evet
Evrensel sürücü ile genel cihaz desteęi	Evet
Kamera gömülü akıllı analizinden meta veri	Evet
Özel cihaz entegrasyonu ile desteklenen IP cihaz markası sayısı	134
Desteklenen IP kamera modeli sayısı	4844
Desteklenen video kodlayıcı modeli sayısı	313
Özel IP giriş/çıkış modeli sayısı	14
Desteklenen DVR sayısı	72
Desteklenen IP ses cihazı sayısı	10
Desteklenen çevre dedektörü sayısı	18
Güvenli HTTPS kamera bağlantısı (desteklenen cihazlarda)	Evet

Video işleme

H.264, MJPEG, MPEG-4, MPEG-4 ASP ve MxPEG desteęi	Evet
H.265 desteęi	Evet
Meta veri desteęi	Evet
Her kamera için çift akış (canlı ve kayıt)	Evet
Birden fazla canlı akış	Evet

İstemci video akışı örnekleme (çözünürlük ve FPS) seçeneği	Evet
Ayarlanabilir GOP boyutu (MPEG4/H.264)	Evet
Esnek geri alma ile Edge Depolama desteği	Evet
Kamera alarm öncesi görüntülerini (ön kayıt arabelleği) kayıt sunucusuna gönderme	Evet
Hareket, etkinlik veya zaman çizelgesine bağlı olarak video kaydında hızlanma	Evet
Dahili Video Hareket Algılama (VMD)	Evet
Otomatik ayarlanabilir VMD hassasiyeti	Evet
VMD hariç tutulan bölgeler	Evet
Her sunucu için video hareket algılamaları	Tüm bağlı kameralar

Ses

Tek yönlü ses desteği	Evet
İki yönlü ses desteği	Evet
Tek yönlü ses kaydı	Evet
İki yönlü ses kaydı	Evet
Maksimum desteklenen ses kanalı sayısı	Sınırsız

Yatay kaydırma-eğme-yakınlaştırma (PTZ)

Her kamera için ön ayar konumları	Sınırsız
Etkinliğe bağlı olarak ön ayara gitme	Evet
Ön ayarlı devriye kontrolü	Evet
Etkinlikte devriye kontrolü ve ön ayara gitme işlevlerini birleştirme	Evet
Tarama/geçiş hızı	Evet
Öncelikli PTZ kontrolü için	-

PTZ öncelik düzeyi sayısı 3

G/Ç ve etkinlikler

Donanımla yapılandırılan etkinlikler (örn. G/Ç girişi, hareket, müdahale, sıcaklık, iletişim hatası)	Evet
Hareket algılama etkinlikleri (Kayıt Sunucusunda VMD)	Evet
Sistem hatası etkinlikleri (örn. disk dolu)	Evet
Manuel / Kullanıcı tanımlı etkinlikler	Evet
Harici sistemlerden genel etkinlikler	Evet
Etkinlik tabanlı cihaz yapılandırması	Evet
Etkinlik tabanlı bildirim	Evet
Etkinlik tabanlı çıkış kontrolü	Evet
Etkinlik tabanlı cihaz başlatma/durdurma	Evet
Etkinlik tabanlı matris kontrolü	Evet
Etkinlikte eylemlerin tanımı için esnek etkinlik kuralı motoru	Evet

Alarm Yöneticisi

Alarm açıklaması ve çalışma talimatları	Evet
Bir alarmin ilk sahibini atayabilme imkanı	Evet
Alarmlar için zaman profilleri	Evet
Tetiklenen alarmları görüntüleme	Evet
Alarmları yönetme (yeniden atama, durumunu değiştirme, açıklama ekleme)	Evet
Alarm önizleme penceresinde bağlantılı kameraların maksimum sayısı	15

Alarm öncelik düzeyi sayısı	32000
Özelleştirilebilir alarm öncelik düzeyleri	Evet
Özelleştirilebilir sesli bildirim	Evet
Özelleştirilebilir alarm kategorileri	Evet
Özelleştirilebilir alarm durumları	Evet
Özelleştirilebilir alarm sonucu kodları	Evet
Alarm yönetimi raporlaması	Evet
Alarm kaydı	Evet
Yüksek kullanılabilirlik için yedekli çalışma seçeneği	Evet

Depolama ve arşivleme

RAM'de ön kayıt ara belleği	Evet
Video tutma süresi	Sınırsız
Cihaz/gün başına kayıt kapasitesi	Sınırsız
Kayıtların arşivlenmesi	Evet
Ağ sürücülerine arşivleme	Evet
Arşivlere çevrimiçi erişim	Evet
Programların arşivlenmesi	Saatlik
Her cihaz için depolama tanımı ve tutma süresi	Evet
Storage definition and retention time that can be applied to individual cameras	Evet
Common for multiple devices	Evet
Kullanılabilir depolama sürücülerine için depolama genel bakışı (kullanılan ve kullanılabilir alan)	Evet
Esnek geri alma ile Edge Depolama desteği	Evet
Ölçeklenebilir Video Quality Storage™ (merkezde ve uçta depolanan video kayıtlarını birleştirir)	Evet

Entegrasyon

Plug-in, Protocol, Component integration via MIP SDK	Evet
System Configuration via MIP SDK	Evet
Metadata integration	Evet
Event integration	Evet
Event and action rule engine integration via MIP SDK	Evet

Eklenti ürünleri desteği

Akıllı Duvarı destekleme	İsteğe bağlı
Ekran Kayıt Cihazını destekleme	desteklenir
ONVIF Bridge desteği	Evet

Yönetim

Yardımlı sistem kurulumu için yapılandırma sihirbazları	Evet
Cihaz modeli algılaması ile cihaz tarama	Evet
Automatic camera time synchronization	Evet
Device replacement wizard	Evet
Move device wizard for moving hardware devices (e.g. cameras) between recording servers in runtime	Evet
Centralized device management	Evet
Device group support	Evet
Centralized recording server management	Evet
Centralized management of Smart Client application options(Number of supported Smart Client profile)	3
Çalışma sırasında yapılandırma değişiklikleri	Evet

Sunucuları Windows Servisleri

olarak alıřtırma	Evet
-------------------	------

Programlı cihaz başlatma/durdurma	Evet
-----------------------------------	------

Yapılandırma raporlaması	Evet
--------------------------	------

Dahili yedekleme-geri yükleme desteęi	Evet
---------------------------------------	------

evrimdışı lisans etkinleřtirme	Evet
---------------------------------	------

System Monitoring

Customizable dashboard for task or component specific live monitoring	Evet
---	------

Customizable event trigger thresholds for Normal, Warning and Critical levels	Evet
---	------

Real-time and historical system status of Management Server	Evet
---	------

Real-time and historical system status of Recording Servers	Evet
---	------

Real-time and historical system status of other NVMS servers	Evet
--	------

Real-time and historical system status of individual cameras	Evet
--	------

Yüzen pencere olarak görüntülenebilen özel Alarm Yöneticisi sekmesi	Evet
---	------

İzleme istemcileri

Maksimum istemci sayısı	Sınırsız
-------------------------	----------

NAT destekli özelleřtirilebilir erişim bağlantı noktası	Evet
---	------

ok Noktalı Akıř desteęi	Evet
--------------------------	------

Tek adımlı yükleyici (Akıllı İstemciyi sunucuyla birlikte yükler)	Evet
---	------

Akıllı Duvar

Akıllı Duvar video duvar eklentisini destekler	İsteğe bağlı
Akıllı Duvar ve Akıllı Duvar ekranı sayısı	Sınırsız
Eş zamanlı video akışı sayısı	Sınırsız
Ekran başına maksimum içerik pozisyonu sayısı	100
Ekran düzenleri ve kamera içeriği için ön ayarlar	Evet
Live video stream content	Evet
Smart Client controlled playback of video	Evet
Support for rich video wall content, including:	Maps, still images, http pages, alarms, texts, bookmarks, system monitor, etc. - Yes
Düzen ve içeriğin kurala göre kontrolü (metin mesajları dahil)	Evet

Alarmlar ve bildirim

E-posta bildirimleri	Evet
Birden fazla bildirim profili	Evet
SNMP kapanı	Evet

Kullanıcı kimlik doğrulaması ve hak yönetimi

Merkezi kullanıcı yönetimi	Evet
Temel Kullanıcı (XProtect uygulaması hesapları)	Evet
Windows Kullanıcısı (yerel Windows hesapları)	Evet
Microsoft Active Directory Kullanıcısı (Merkezi Active Directory hesapları)	Evet
İkili yetkilendirme (Akıllı İstemci kullanıcıları)	Evet
İkili yetkilendirme (Yönetim İstemcisi kullanıcıları)	Evet
Windows NTML (NT LAN Manager) kimlik doğrulaması	Evet
Kerberos kimlik doğrulaması	Evet

Kayıt

Sistem kaydı	Evet
Denetim kaydı	Evet
Kural kaydı	Evet

Diller (Yönetim Arabirimi)

İngilizce	Evet
Fransızca	Evet
Almanca	Evet
Japonca	Evet
İspanyolca	Evet

Genel görünüm kullanımı (İstemci)

Görünüm düzeni sayısı	2 (Mobil/Web İstemcisi), 41 (Akıllı İstemci)
Görünüm başına maksimum görünüm ögesi	100 (Akıllı/Web/Mobil İstemci)
4:3 ve 16:9 ekran oranları için optimize görünüm düzenleri	Evet (Akıllı İstemci)
Koridor için optimize görünüm düzenleri	Evet (Akıllı İstemci)
Manzara ve portre görüntüleri için optimize görünüm düzenleri	Evet (Akıllı/Mobil İstemci)
Birden fazla sunucudan kamera	Evet (Akıllı/Web/Mobil İstemci)
Paylaşılan Görünümler ve Özel Görünümler desteği	Evet (Akıllı/Web/Mobil İstemci)
Akıllı Duvar görünümleri	Evet (Akıllı İstemci)
Görünümlerde görüntü	Evet (Akıllı İstemci)
Görünümlerde etkin HTML sayfaları	Evet (Akıllı İstemci)
Görünümlerde etkin noktalar	Evet (Akıllı İstemci)
Görünümlerde döner sistem (kontrol edilebilir)	Evet (Akıllı İstemci)
Görünümlerde Sanal Matris	Evet (Akıllı İstemci)
Meta veriye göre ekran sınırlama kutuları	Evet (Akıllı İstemci)
Tam ekran modu	Evet (Akıllı/Web/Mobil İstemci)

Görünümleri yüzen pencere olarak görüntüleme	Evet (Akıllı İstemci)
Görünümleri birden fazla monitörde görüntüleme	Evet (Akıllı İstemci)
Senkronize veya bağımsız çalışma ile gelişmiş çoklu pencere desteği	Evet (Akıllı İstemci)
Numaraya göre görünüm değiştirme	Evet (Akıllı İstemci)
Başlangıç varsayılan görünümü	Evet (Mobil/Web İstemcisi)
Kamera Gezgini	Evet (Mobil İstemci)
Kamera arama	Evet (Akıllı/Web/Mobil İstemci)
Oturum açıldığında görünümleri ve pencereleri otomatik geri yükleme	Evet (Akıllı/Web/Mobil İstemci)

Canlı izleme (İstemci)

Yalnızca hareketle güncelleme	Evet (Akıllı İstemci)
Tek yönlü ses desteği	Evet (Akıllı İstemci)
İki yönlü ses desteği	Evet (Akıllı İstemci)
Canlı modunda bağımsız oynatma	Evet (Akıllı İstemci)
Kameraları izleme ayarlarını değiştirmeden izleme sırasında değiştirme	Evet (Akıllı İstemci)
Kamerayı Sanal Matrise gönderme	Evet (Akıllı İstemci)
Video görüntülerini paylaşma	Evet (Akıllı/Mobil İstemci)
Numaraya göre kamera değiştirme	Evet (Akıllı İstemci)

PTZ desteği (İstemci)

Kimlerin PTZ kontrolüne sahip olduğunu ve otomatik serbest bırakma için kalan süreyi görün	Evet (Akıllı İstemci)
Ön ayar konumuna gidin	Evet (Akıllı/Web/Mobil İstemci)
Manuel kullanımda devriye kontrolünü duraklatma	Evet (Akıllı/Web/Mobil İstemci)

Grandeye 360° Dörtlü Görünüm	Evet (Akıllı İstemci)
Immervision Enables® anamorfik lens desteği	Evet (Akıllı İstemci)
Kumanda kolu desteği	Evet (Akıllı İstemci)
Klavye kısayollarına ve kumanda kolu düğmelerine komut atama	Evet (Akıllı İstemci)
Yardımcı komutlar (silme)	Evet (Akıllı İstemci)

G/Ç ve diğer etkinlik kontrolü (İstemci)

Kamera yer paylaşımı düğmeleri	Evet (Akıllı İstemci)
Etkinlikleri manuel etkinleştirme ve çıktılarını tetikleme	Evet (Akıllı/Web/Mobil İstemci)

Oynatma (İstemci)

Görünüm başına maksimum görünüm ögesi	1 (Mobil/Web İstemcisi), 100 (Akıllı İstemci)
Oynatma modu	Çoklu Kamera (Akıllı/Web İstemcisi), Tek Kamera (Mobil İstemci)
Kayıt arama	Evet (Akıllı/Web/Mobil İstemci)
Her kamera için kayıt dizisi yakın geçmişi	Evet (Mobil İstemci)
Saat/tarih araması	Evet (Akıllı/Web/Mobil İstemci)
Oynatma modunda bağımsız oynatma	Evet (Akıllı İstemci)
Kayıtta etkinlik/uyarı listesi	Evet (Akıllı İstemci)
Grafik zaman çizelgesi	Evet (Akıllı İstemci)
Oynatma hızını ayarlama	Evet (Akıllı/Web/Mobil İstemci)
Tek kare adımı (ileri/geri)	Evet (Akıllı/Web/Mobil İstemci)
Tek yönlü ses desteği	Evet (Akıllı İstemci)
İki yönlü ses desteği	Evet (Akıllı İstemci)
Dijital yakınlaştırma	Evet (Akıllı/Web/Mobil İstemci)
Video görüntülerini paylaşma	Evet (Akıllı/Web/Mobil İstemci)
Açıklamalarla rapor yazdırma	Evet (Akıllı İstemci)
Gizlilik maskeleyme	Evet (Akıllı/Web/Mobil İstemci)

Akıllı Arama (İstemci)

VMD meta verisine bağlı Akıllı Arama	Evet (Akıllı İstemci)
--------------------------------------	-----------------------

Dizi Gezgini (İstemci)

Dizi listesi	Evet (Akıllı İstemci)
Zaman aralığı listesi	Evet (Akıllı İstemci)
Dizi Gezgini ile entegre Akıllı Arama	Evet (Akıllı İstemci)
Yüzen pencere olarak görüntülenebilen özel Dizi Gezgini sekmesi	Evet (Akıllı İstemci)

Alarm Yöneticisi (İstemci)

Normal kamera görünümünde alarm listesi ve alarm önizleme öğeleri	Evet (Akıllı İstemci)
Sıralama ve filtreleme işlevleri	Evet (Akıllı/Mobil İstemci)
Birincil ve ilgili kameraların anında önizlemesi	Evet (Akıllı İstemci)
Alarmları yönetme (yeniden atama, durumunu değiştirme, açıklama ekleme)	Evet (Akıllı/Mobil İstemci)
Harita işlevi ile entegrasyon	Evet (Akıllı İstemci)
Alarm açıklaması/çalışma talimatları	Evet (Akıllı/Mobil İstemci)
Yukarı bildirme ve iletme yönetimi	Evet (Akıllı İstemci)
Alarm raporu yazdırma	Evet (Akıllı İstemci)
Alarm listesinde alarm konumu haritaları	Evet (Akıllı İstemci)
Canlı ve oynatma videolara birleşik erişim	Evet (Akıllı İstemci)
Yeni alarmda sesli bildirim (öncelik seviyesine göre yapılandırılabilir)	Evet (Akıllı İstemci)
Alarm yönetimi raporlaması	Evet (Akıllı İstemci)
Yüzen pencere olarak görüntülenebilen özel Alarm Yöneticisi sekmesi	Evet (Akıllı İstemci)

Harita işlevi (İstemci)

Haritalar için desteklenen standart grafik dosyası formatları	Evet (Akıllı İstemci)
Desteklenen bağlı harita katmanı sayısı	Unlimited (Smart Client)
Video önizlemesi	Evet (Akıllı İstemci)
Hoparlörler, mikrofonlar ve G/Ç cihazları için entegre kontrol	Evet (Akıllı İstemci)
Harita öğelerinin sürükle-bırak ve üzerine tıklat işleviyle tanımı	Evet (Akıllı İstemci)
Entegre PTZ kontrolü	Evet (Akıllı İstemci)
Sistem bütünlüğüne gerçek zamanlı genel bakış ve sistem performansı	Evet (Akıllı İstemci)

Akıllı Duvar desteği (İstemci)

Kullanıcı için düzen ve içerik kontrolü imkanı	Evet (Akıllı İstemci)
User control playback of video in Smart Wall	Evet (Akıllı İstemci)
Yerel ekran için Akıllı Duvar görüntülerine yerel üyelik	Evet (Akıllı İstemci)
Push rich content to Smart Wall, such as maps, still images, http pages, alarms, bookmarks	Evet (Akıllı İstemci)

Dışa aktarma (İstemci)

Fotoğraf formatında dışa aktarma (JPEG)	Evet (Akıllı/Web/Mobil İstemci)
Medya oynatıcı formatında dışa aktarma (AVI)	Evet (Akıllı/Web/Mobil İstemci)
Medya oynatıcı formatında sesle dışa aktarma (AVI)	Evet (Akıllı İstemci)
Medya oynatıcı formatında sesle dışa aktarma (MKV)	Evet (Akıllı İstemci)
Ağ Video Yönetim Sistemi formatında dışa aktarma	Evet (Akıllı İstemci)

Export in Original format	Evet (Akıllı/Web İstemcisi)
Sunucu tarafında dışa aktarma	Evet (Akıllı/Web İstemcisi)
Şifreyle birlikte şifreli dışa aktarma	Evet (Akıllı İstemci)
Dışa aktarılan videoyu dijital imzalama	Evet (Akıllı İstemci)
Yeniden dışa aktarmayı önleme	Evet (Akıllı İstemci)
Akıllı İstemci - Oynatıcı otomatik dışa aktarma	Evet (Akıllı İstemci)
Sistem tanımlı gizlilik maskelerini koruma	Evet (Akıllı/Web/Mobil İstemci)
Ek dışa aktarmaya özgü gizlilik maskeleri	Evet (Akıllı İstemci)
Doğrudan optik ortama dışa aktarma	Evet (Akıllı İstemci)
Dışa aktarma için esnek kamera seçimi	Evet (Akıllı İstemci)
Çoklu medya formatlarında toplu dışa aktarma	Evet (Akıllı İstemci)
Genel ve kameraya özgü dışa aktarma açıklamaları	Evet (Akıllı İstemci)
Önceki/sonraki açıklama geçişleri (yalnızca medya oynatıcı formatında)	Evet (Akıllı İstemci)
Akıllı İstemci - Oynatıcıda dijital video imzalarının doğrulaması	Evet (Akıllı İstemci)

Video Gönderimi (İstemci)

Video Gönderimi	Evet (Mobil İstemci)
Video Gönderimi ile konum meta verilerini dahil edin	Evet (Mobil İstemci)

Sistem İzleme (İstemci)

Gerçek zamanlı ve eski sistem performansı bilgilerine erişim (bkz. Sistem İzleme bölümü,	Evet (Akıllı İstemci)
--	-----------------------

Kurulum (İstemci)

Kurmadan çalıştırma	Evet (Web İstemcisi)
Gelişmiş görüntüleme performansı için isteğe bağlı tarayıcı eklentileri	Evet (Web İstemcisi)
Tek adımlı yükleyici (istemciyi sunucuyla birlikte yükler)	Evet (Akıllı İstemci)
Yönetim Sunucusundan başlangıç ve güncelleme yüklemeleri	Evet (Akıllı İstemci)

Sistem erişimi (İstemci)

Otomatik oturum açma	Evet (Akıllı/Mobil İstemci)
İkili yetkilendirme	Evet (Akıllı İstemci)
Güvenli (HTTPS) istemci-sunucu bağlantısı	Evet (Akıllı/Web İstemcisi)
Dinamik bant genişliği uyarlaması	Evet (Akıllı/Web İstemcisi)
Bant genişliği eşiği	Evet (Akıllı/Web İstemcisi)

Yetkilendirme (İstemci)

Cihaza göre kullanıcı erişimi sınırlama (kamera, mikrofon, G/Ç cihazları vb.)	Evet (Akıllı/Web/Mobil İstemci)
Canlı izlemeye erişimi kısıtlama	Evet (Akıllı/Web/Mobil İstemci)
PTZ'ye erişimi kısıtlama	Evet (Akıllı/Web/Mobil İstemci)
Oynatmaya erişimi kısıtlama	Evet (Akıllı/Web/Mobil İstemci)
Dışa aktarıma erişimi kısıtlama	Evet (Akıllı/Web/Mobil İstemci)
Ayarlara erişimi kısıtlama	Evet (Akıllı İstemci)

Kişiselleştirme (İstemci)

Uygulama seçenekleri	Evet (Akıllı/Mobil İstemci)
Uygulama seçeneklerinin merkezi yönetimi	Evet (Akıllı/Web/Mobil İstemci)
Uygulama tema desteği	Evet (Akıllı İstemci)
Göreve dayalı sekmeler	Evet (Akıllı İstemci)
"Toggle between Advanced mode and Simplified mode. Default mode: A - Advanced,	S

S - Simplified"

Sistem (İstemci)

Donanım hızlandırılmalı video kodu çözme (Intel Quick Sync video)	Evet (Akıllı İstemci)
---	-----------------------

Diller (Kurulum, Kullanıcı Arabirimi ve yardım işlevi) (İstemci)

Arapça	Evet (Akıllı/Web/Mobil İstemci)
İngilizce	Evet (Akıllı/Web/Mobil İstemci)
Fransızca	Evet (Akıllı/Web/Mobil İstemci)
Almanca	Evet (Akıllı/Web/Mobil İstemci)
Japonca	Evet (Akıllı/Web/Mobil İstemci)
İspanyolca	Evet (Akıllı/Web/Mobil İstemci)
Türkçe	Evet (Akıllı/Web/Mobil İstemci)

Yönetim sunucusunu çalıştıran bilgisayar (Sistem Gereksinimleri)

CPU	Intel® Core™ 2 Duo
RAM	Minimum 2 GB
Ağ	Ethernet 100 Mbit
Grafik Bağdaştırıcı	Dahili GFX, AGP veya PCI-Express, minimum 1024 x 768, 16 bit renkli
Sabit Disk Alanı	Minimum 50 GB boş (sunucu, kamera ve kural sayısının yanı sıra kayıt ayarlarına da bağlıdır)
İşletim Sistemi	Microsoft® Windows® 7 Ultimate SP1 (64 bit) Microsoft® Windows® 8 Pro (64 bit) Microsoft® Windows® 8 Enterprise (64 bit) Microsoft® Windows® 8.1 Pro (64 bit) Microsoft® Windows® 8.1 Enterprise (64 bit) Microsoft® Windows® 10 Pro (64 bit) Microsoft® Windows® 10 Enterprise (64 bit) Microsoft® Windows® Server 2008 R2 (64 bit): Standard, Web, High Performance Computing (HPC), Enterprise ve Datacenter Microsoft® Windows® Server 2012 (64 bit): Standard ve Datacenter Microsoft® Windows® Server 2012 R2 (64 bit): Standard ve Datacenter Microsoft® Windows® Server 2016 (64 bit): Standard ve Datacenter

İşletim Sistemi (devamı)	Kumeleme/devretme yönetim sunucularını çalıştırmak için, Microsoft® Windows® Server 2008 R2 Enterprise ya da Datacenter sürümüne veya Microsoft® Windows® Server 2012/2012 R2 Standard ya da Datacenter sürümüne veya Microsoft® Windows® Server 2016 Standard ya da Datacenter sürümüne sahip olmanız gerekir
SQL Sürümleri	Microsoft SQL Server® 2008 SP3 Microsoft SQL Server® 2008 R2 SP2 Microsoft SQL Server® 2012 SP1 Microsoft SQL Server® 2014 Microsoft SQL Server® 2016
Yazılım	Microsoft® .NET 3.5 SP1 ve .NET 4.5.1 Framework
Çalışan bilgisayar, Kayıt Sunucusu, Etkinlik Sunucusu, Kayıt Sunucusu veya Hizmet Kanalı (Sistem Gereksinimleri)	
CPU	Intel® Core™ 2 Duo
RAM	Minimum 2 GB
Ağ	Ethernet 100 Mbit
Grafik Bağdaştırıcı	Dahili GFX, AGP veya PCI-Express, minimum 1024 x 768, 16 bit renkli
Sabit Disk Alanı	Minimum 10 GB boş (kamera sayısına ve kayıt ayarlarına bağlıdır)
İşletim Sistemi	Microsoft® Windows® 7 Professional SP1 (64 bit) Microsoft® Windows® 7 Enterprise SP1 (64 bit) Microsoft® Windows® 7 Ultimate SP1 (64 bit) Microsoft® Windows® 8 Pro (64 bit) Microsoft® Windows® 8 Enterprise (64 bit) Microsoft® Windows® 8.1 Pro (64 bit) Microsoft® Windows® 8.1 Enterprise (64 bit) Microsoft® Windows® 10 Pro (64 bit) Microsoft® Windows® 10 Enterprise (64 bit)
İşletim Sistemi (devam)	Microsoft® Windows® Server 2008 R2 (64 bit): Standard, Web, High Performance Computing (HPC), Enterprise ve Datacenter Microsoft® Windows® Server 2012 (64 bit): Standard ve Datacenter Microsoft® Windows® Server 2012 R2 (64 bit): Standard ve Datacenter Microsoft® Windows® Server 2016 (64 bit): Standard ve Datacenter
Yazılım	Microsoft® .NET 4.5.1 Framework

Yönetim İstemcisini çalıştıran bilgisayar (Sistem Gereksinimleri)

CPU	Intel® Core™ 2 Duo
RAM	Minimum 2 GB
Ağ	Ethernet 100 Mbit
Grafik Bağdaştırıcı	Dahili GFX, AGP veya PCI-Express, minimum 1024 x 768 (1280 x 1024 önerilir), 16 bit renkli
Sabit Disk Alanı	Minimum 1 GB boş
İşletim Sistemi	Microsoft® Windows® 7 Professional SP1 (64 bit) Microsoft® Windows® 7 Enterprise SP1 (64 bit) Microsoft® Windows® 7 Ultimate SP1 (64 bit) Microsoft® Windows® 8 Pro (64 bit) Microsoft® Windows® 8 Enterprise (64 bit) Microsoft® Windows® 8.1 Pro (64 bit) Microsoft® Windows® 8.1 Enterprise (64 bit) Microsoft® Windows® 10 Pro (64 bit) Microsoft® Windows® 10 Enterprise (64 bit) Microsoft® Windows® Server 2008 R2 (64 bit): Standard, Web, High Performance Computing (HPC), Enterprise ve Datacenter Microsoft® Windows® Server 2012 (64 bit): Standard ve Datacenter Microsoft® Windows® Server 2012 R2 (64 bit): Standard ve Datacenter
Yazılım	Microsoft® .NET 4.5.1 Framework, DirectX 9 veya üstü

Mobil Sunucuyu çalıştıran bilgisayar - Yazılım kodu dönüştürmesi kullanılan (Sistem Gereksinimleri)

CPU	Intel® Core™ 2 Duo
RAM	Minimum 2 GB
Ağ	Ethernet 100 Mbit
Grafik Bağdaştırıcı	Dahili GFX, AGP veya PCI-Express, minimum 1024 x 768, 16 bit renkli
Sabit Disk Alanı	Minimum 10 GB boş (kamera sayısına ve kayıt ayarlarına bağlıdır)
İşletim Sistemi	Microsoft® Windows® 7 Professional SP1 (64 bit) Microsoft® Windows® 7 Enterprise SP1 (64 bit) Microsoft® Windows® 7 Ultimate SP1 (64 bit)

İşletim Sistemi	Microsoft® Windows® 8 Pro (64 bit) Microsoft® Windows® 8 Enterprise (64 bit) Microsoft® Windows® 8.1 Pro (64 bit) Microsoft® Windows® 8.1 Enterprise (64 bit) Microsoft® Windows® 10 Pro (64 bit) Microsoft® Windows® 10 Enterprise (64 bit) Microsoft® Windows® Server 2008 R2 (64 bit): Standard, Web, High Performance Computing (HPC), Enterprise ve Datacenter Microsoft® Windows® Server 2012 (64 bit): Standard ve Datacenter Microsoft® Windows® Server 2012 R2 (64 bit): Standard ve Datacenter
Yazılım	Microsoft® .NET 4.5.1 Framework
Not	H.265 için donanım kod çözmesini veya XProtect Smart Client, XProtect Smart Wall ve XProtect Smart Client - Player uygulamasının 64 bit sürümünü destekleyen bir bilgisayar gerekir.

Mobil Sunucuyu çalıştıran bilgisayar - Donanım kodu dönüştürmesi kullanılan (Sistem Gereksinimleri)

CPU	Intel QuickSync'i destekleyen Intel CPU, BIOS'ta etkinleştirilmiş Intel GPU
RAM	Minimum 2 GB
Ağ	Ethernet 100 Mbit
Grafik Bağdaştırıcı	Dahili GFX, AGP veya PCI-Express, minimum 1024 x 768, 16 bit renkli
Sabit Disk Alanı	Minimum 10 GB boş (kamera sayısına ve kayıt ayarlarına bağlıdır)
İşletim Sistemi	Microsoft® Windows® 8.1 Pro (64 bit) Microsoft® Windows® 8.1 Enterprise (64 bit) Microsoft® Windows® 10 Pro (64 bit) Microsoft® Windows® 10 Enterprise (64 bit) Microsoft® Windows® Server 2012 (64 bit): Standard ve Datacenter Microsoft® Windows® Server 2012 R2 (64 bit): Standard ve Datacenter
Yazılım	Microsoft® .Net 4.5.1 Framework DirectX 11 veya üstü

Akıllı İstemci, Akıllı İstemci - Oynatıcı ve Akıllı Duvarı çalıştıran bilgisayar - Yazılım Kod Çözme Kullanılan (Sistem Gereksinimleri)

CPU	Intel® Core™ 2 Duo
RAM	Minimum 1 GB
Ağ	Ethernet 100 Mbit
Grafik Bağdaştırıcı	Dahili GFX, AGP veya PCI-Express, minimum 1280 x 1024, 16 bit renkli, DirectX 9.0 veya üstü
Sabit Disk Alanı	1 GB boş
İşletim sistemi	Microsoft® Windows® 7 Professional SP1 (32 bit veya 64 bit) * Microsoft® Windows® 7 Enterprise SP1 (32 bit veya 64 bit) * Microsoft® Windows® 7 Ultimate SP1 (32 bit veya 64 bit) * Microsoft® Windows® 8 Pro (32 bit veya 64 bit) Microsoft® Windows® 8 Enterprise (32 bit veya 64 bit) Microsoft® Windows® 8.1 Pro (32 bit veya 64 bit) Microsoft® Windows® 8.1 Enterprise (32 bit veya 64 bit) Microsoft® Windows® 10 Pro (32 bit veya 64 bit) Microsoft® Windows® 10 Enterprise (32 bit veya 64 bit)
İşletim sistemi (devamı)	Microsoft® Windows® Server 2008 R2 (32 bit veya 64 bit): Standard, Web, High Performance Computing (HPC), Enterprise ve Datacenter Microsoft® Windows® Server 2012 (32 bit veya 64 bit): Standard ve Datacenter Microsoft® Windows® Server 2012 R2 (32 bit veya 64 bit): Standard ve Datacenter Microsoft® Windows® 7 ve Server 2008 R2 yalnızca gerçek bilgisayarlarda desteklenir; sanal makinelerde desteklenmez
Yazılım	Microsoft® .Net 4.5.1 Framework DirectX 9.0 veya üstü için İşletim Sistemi ve Grafik Bağdaştırıcı desteği gerekir

Akıllı İstemci, Akıllı İstemci - Oynatıcı ve Akıllı Duvarı çalıştıran bilgisayar - Donanım Kod Çözme Kullanılan (Sistem Gereksinimleri)

CPU	Intel QuickSync'i destekleyen Intel CPU, BIOS'ta etkinleştirilmiş Intel GPU
RAM	Minimum 1 GB
Ağ	Ethernet 100 Mbit

Grafik Bağdaştırıcı	AGP veya PCI-Express, minimum 1280 x 1024, 32 bit renkli, DirectX 11.0 veya üstü
Sabit Disk Alanı	1 GB boş
İşletim sistemi	Microsoft® Windows® 8.1 Pro (32 bit veya 64 bit) Microsoft® Windows® 8.1 Enterprise (32 bit veya 64 bit) Microsoft® Windows® 10 Pro (32 bit veya 64 bit) Microsoft® Windows® 10 Enterprise (32 bit veya 64 bit) Microsoft® Windows® Server 2012 (32 bit veya 64 bit): Standard ve Datacenter Microsoft® Windows® Server 2012 R2 (32 bit veya 64 bit): Standard ve Datacenter
Yazılım	Microsoft® .Net 4.5.1 Framework DirectX 11.0 veya üstü için İşletim Sistemi ve Grafik Bağdaştırıcı desteği gerekir

Web İstemcisini çalıştıran bilgisayar (Sistem Gereksinimleri)

CPU	Intel Core2 Duo, 2,0 GHz Intel Core i3-5010U 2,1 Ghz*
RAM	1 GB 4 GB*
Ağ	Ethernet 100 Mbit / WiFi 2 Mbit
Grafik Bağdaştırıcı	AGP veya PCI-Express, minimum 1280 x 1024, 16 bit renkli
Sabit Disk Alanı	500 MB boş
İşletim Sistemi	Aşağıdaki tarayıcıları çalıştırabilen tüm sistemler
Tarayıcı	Microsoft Internet Explorer® 9 veya üstü** Safari® 5 veya üstü** Google Chrome™ 16 veya üstü Google Chrome™ 48 veya üstü (önerilen)* Mozilla® Firefox® 11 veya üstü Mozilla® Firefox® 43 veya üstü (önerilen)*

Mobil İstemciyi çalıştıran cihaz (Sistem Gereksinimleri)

RAM	2 GB*
İşletim Sistemi	Android 5.0 veya üstü iOS 9.2 veya üstü
Ağ	2G/3G (4G veya WiFi)*

Notlar

*	Doğrudan Akış işlevini kullanmak için gerekir
**	Doğrudan Akış işlevi kullanılırken desteklenmez

Galeri

