

## Genel Bakış

### DWX serisi dijital kablosuz sistem kontrolü yazılımı

Wireless Studio, DWX Serisi alıcıları ve kablosuz ileticileri kontrol etmek için kullanılan eksiksiz bir yazılım paketidir. Dijital kablosuz sistemleri ağ üzerinden izlemenizi ve kontrol etmenizi sağlar. Dijital kablosuz sisteme maksimum altı bilgisayardan erişilebilir. Sistem ayrıca maksimum 82 kanalla birlikte kurulumu hazırlamanıza ve başlatmanıza olanak tanır.

### Kolay kurulum ve RF kontrol işlevleri

Wireless Studio, üçüncü taraf kablosuz sistemlere ait kanalları bulmak için kanal taramasına sahip bir kanal planı oluşturmaya yardımcı olan bir kanal planlama danışmanı içerir. Durum kayıt cihazı, RF seviyeleri ile kalite seviyelerini kaydeder ve grafik biçiminde görüntüler; böylece RF gücünü ve kalite oranını uzun süre kontrol edebilmenizi veya inceleyebilmenizi sağlar. Kontrol yazılımındaki gelişmiş işlevler artık ek grup kontrolü ve ayar yükleme işlevlerine ek olarak, plandaki tüm iletilere uygulanabilen susturma kontrolü işlevine de olanak tanır.

## Özellikler

### Cihaz görüntüleme

Yazılımda alıcıların, RMU-01 Uzaktan Kumanda Birimlerinin ve ileticilerin çalışma durumlarının izlenmesi için bir durum göstergesi bulunur.

Durum göstergesi, alıcının ilk ekranında görünen bilgilerle aynı bilgilerin bir listesini izlemenizi sağlar.

Basit durum göstergesi, iletiler çalışmaları durumlarının verimli bir şekilde izlenmesi için de kullanılabilir.

Basit durum göstergesi, her alıcı kanalı için gösterilen bilgileri RF ölçer, kalite seviyesi ölçer ve uyarılar gibi birkaç öğeye indirgeyerek daha basit bir görünüm sağlar.

Ayrıca BC-DWX Görüntüleyici, pil şarj cihazlarının izlenmesi ve kontrol edilmesi için de kullanılabilir. BC-DWX Görüntüleyici, her şarj cihazındaki pillerin şarj durumlarını izlemenizi ve şarj modunu yapılandırmanızı sağlar.

### Cihaz kontrol işlevi

Yazılım, birbiriyle eşleştirilen alıcıları ve ileticileri kontrol etmenize olanak verir.

Kontrol işlemleri Property penceresinden ve Property List sekmesinden yapılır.

Property penceresi, tek bir alıcının ve onunla eşleşen iletilerinin çalışma durumlarını izlerken aynı zamanda onları kontrol etmenize de olanak tanır. Property List sekmesi bir listedeki birden fazla alıcının ve iletilerinin ayarlarını görüntülemenizi ve aynı ayarları eş zamanlı olarak tüm cihazlara uygulamak gibi hızlı kontrol işlemlerini yapmanızı sağlar.

### Ağ arabirimi ayarlama işlevi

Bu işlev, Dijital Kablosuz Sistem bir yönlendiriciyle kullanılırken, cihazların ağ arabirimi ayarı ve geçit adresi ayarı içindir. Ayarlar ve doğru bağlantılar, Wireless Studio'nun başka ağ segmentlerindeki DWR-R03D ve BC-DWX1'i algılamasını sağlar.

\* Bu işlevi kullanmak için, DWR-R03D'yi 1.30 sürümüne, BC-DWX1'i ise 1.10 sürümüne yükseltmeniz gerekir.

### **Karışık sistemlerin kolay kurulumu için kanal planlama danışmanı**

Kanal Planlama Danışmanı, diğer TV yayın dalgaları (daha önceden aratılan), bölgedeki diğer kablosuz cihazların kullandığı frekanslar ve kanal taraması sonucu tespit edilen frekanslar gibi etmenleri göz önüne alarak bir kanal planı seçmenizi sağlar.

### **RF gücünü kontrol etmek için durum kayıt cihazı**

Durum kayıt cihazı, RF seviyeleri ile kalite seviyelerini kaydeder ve grafik biçiminde görüntüler; böylece RF gücünü ve kalite oranını uzun süre kontrol edebilmeyi veya inceleyebilmeyi sağlar.

### **Hata kaydetme işlevi**

Yazılım, cihaz çalışırken oluşan problemlerin günlük dosyasını otomatik olarak kaydeder. Kaydedilen günlük dosyalarını bir metin düzenleyici kullanarak görüntüleyebilir ve hata geçmişini istediğiniz zaman inceleyebilirsiniz.

### **Saklanan ayarları geri çağırma ve bilgileri görüntüleme**

Wireless Studio ile cihazların ayar değerleri ve durum görüntüleyicideki sıralamaları gibi bilgiler bir dosya olarak kaydedilebilir. Bu bilgileri, saklanan bu dosyaları yeniden yükleyerek dilediğiniz zaman kolayca geri çağırabilirsiniz. Wireless Studio'da geri çağırılan ayar değerleri tüm cihazlara uygulanabilir.

### **Eşleme desteği işlevi**

Yazılım, ileticilerin kablosuz uzaktan kumanda aracılığıyla uzaktan kontrol edilebilmesini sağlayan eşleme işlemine destek veren bir eşleme sihirbazı içerir.

### **Sinyal ortamı zaman çizelgeleri için işlevleri kaydetme ve analiz etme**

RF Chart Grapher işlevi, sinyal ortamını ve uyarı bilgilerini bir zaman çizelgesinde izlemenizi ve kaydetmenizi sağlar. Chart Analyzer işlevi ise RF Chart Grapher ile kaydedilen dosyaları görüntülemenize olanak tanır.

### **Spectrum Analyser**

Spectrum Analyser sekmesi, alıcıları kullanarak belirlenen frekans aralığının spektrum taramasını gerçekleştirmenizi sağlar. Böylece kullanılmakta olan frekans aralıklarında girişim olup olmadığını gözle teyit edebilirsiniz.

Ayrıca Kanal Planlama Danışmanını önceden kullanarak optimum grup ve kanalları yapılandırırsanız Kanal Plan Danışmanı ayarlarını Spectrum Analyser'a uygulayabilirsiniz. Böylece Kanal Planlama Danışmanının önerdiği gruplar ve kanallarda parazit olup olmadığını gözle teyit edebilirsiniz.

### **Grup kontrol ayarı işlevi**

Bu pencere ayarları, alıcı kanal iletilerini gruplar halinde değiştirmenize yarayan düğmelerin veya örneğin durum görüntüleyicideki "All muting", "All unmuting" ve "Clear AF Peak hold" işlevlerine ait kısayol düğmelerinin görüntülenmesini ya da gizlenmesini belirlemenizi sağlar.

## İlgili ürünler



### **DWR-R02D**

Dijital kablosuz alıcı



### **DWR-R02DN**

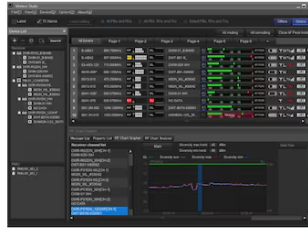
DWX serisi dijital kablosuz alıcılar



### **DWR-R03D**

DWX Serisi 2 kanallı dijital kablosuz alıcı

# Galeri



---

© 2004 - 2026 Sony Corporation. Tüm hakları saklıdır. Yazılı izin olmadan tamamen veya kısmen çoğaltılması yasaktır. Özellikler ve teknik özellikler bildirimde bulunmaksızın değiştirilebilir. Ağırlık ve boyut ile ilgili değerler yaklaşık değerlerdir. Tüm ticari markalar ilgili sahiplerine aittir.